



Hannah Fry

FORFATTER · FUTURIST · MEDIEPERSONLIGHED · TED-TALER

Hannah Fry er matematiker, akademiker og tv-vært, der hjælper organisationer og publikum med at forstå menneskelig adfærd, data, algoritmer og kunstig intelligens gennem anvendt matematik og offentlig kommunikation.

- Professor i byers matematik ved University College London.
- Professor i offentlig forståelse af matematik ved University of Cambridge.
- Præsident for Institut for Matematik og dets Anvendelser.
- Forfatter til flere populære bøger om matematik og data, herunder *Hello World: How to Be Human in the Age of the Machine*.
- Præsenterator og bidrager til BBC's tv- og radioprogrammer, herunder dokumentarfilm og faktaserier.
- Medvært på BBC Radio 4's *The Curious Cases of Rutherford & Fry*.

Hannah Fry's 2026 biografi

Vigtige emner

- Matematisk modellering af menneskelig adfærd
- Urbane systemer og bydata
- Algoritmer og kunstig intelligens i samfundet
- Datadrevet beslutningstagning
- Risiko og sandsynlighed
- Offentlighedens forståelse af matematik

Ideel til

- Ledende medarbejdere, der arbejder med AI og datadrevet strategi
- Teknologi- og innovationskonferencer
- Organisationer, der opererer i komplekse by- eller infrastrukturmiljøer
- Publikum, der søger en klarere forståelse af algoritmer og menneskelig adfærd

Publikums resultater

- Klar forståelse af, hvordan matematiske modeller anvendes i virkelige systemer
- Indsigt i algoritmers og AI's samfundsmæssige indvirkning
- Større tillid til fortolkning af data og sandsynlighed
- Praktiske perspektiver på risiko og beslutningstagning

TILGÆNGELIG FOR

- Engagement efter middagen
- Tal

HANNAH'S TALENDE TEMAER

- AI-etik og ansvarlig teknologi
- Dataanalyse
- Kunstig intelligens og generativ AI
- Risikostyring
- Scenarieplanlægning og strategisk fremtidsforskning

SPROG: Engelsk, Russisk

Hvorfor organisationer samarbejder med Hannah Fry

- Kombinerer akademisk forskning med erfaring fra mainstream-tv.
- Skaber troværdighed gennem ledende roller ved UCL, Cambridge og en national faglig organisation.
- Formidler komplekse tekniske begreber i et klart og struktureret sprog.
- Forbinder matematik og data med reelle organisatoriske og samfundsmæssige udfordringer.

Biografi

Hannah Fry har ledende akademiske stillinger ved University College London og University of Cambridge, hvor hun er specialiseret i byers matematik og offentlighedens forståelse af matematik. Hendes arbejde anvender matematisk modellering på virkelige systemer og hjælper organisationer og publikum med at forstå data og algoritmer sammen med kompleks menneskelig adfærd.

Hendes forskning fokuserer på mønstre inden for bysystemer og samfund, herunder transport, kriminalitet, shopping og spredning af sygdomme. Ved at omsætte avanceret matematisk indsigt til praktisk forståelse bygger hun bro mellem akademisk forskning og strategisk beslutningstagning i teknologidrevne miljøer.

Ud over sin akademiske ledelse er Hannah en fremtrædende tv-vært og forfatter. Hun har præsenteret og bidraget til BBC's tv- og radioprogrammer, herunder dokumentar- og faktaserier, og var medvært på BBC Radio 4's *The Curious Cases of Rutherford & Fry*. Hendes bog *Hello World: How to Be Human in the Age of the Machine* blev nomineret til store non-fiction-priser og undersøger de samfundsmæssige implikationer af algoritmer og kunstig intelligens.

Som præsident for Institute of Mathematics and its Applications repræsenterer hun det bredere matematiske samfund, samtidig med at hun fortsætter med at engagere erhvervslivet og offentligheden. For organisationer, der arbejder med kunstig intelligens, datadrevet strategi og digital transformation, bringer Hannah Fry akademisk stringens, klarhed i tankegangen og evnen til at kommunikere komplekse tekniske ideer med præcision og autoritet.

Hannah Fry's 2026 talks & topics

Data, Bias, and the Gap Between What Is Counted and What Matters

An examination of how data's unearned reputation for objectivity leads organisations to embed bias into automated decisions – and what it takes to build genuine accountability into data-driven systems.

Key takeaways:

- Data reflects the choices made in its collection; it is not a neutral record of the world
- The instinct to quantify everything creates a systematic gap between what genuinely matters and what can be measured

- Organisations can build scrutiny into data-driven processes - but only if leaders understand where the gaps between the model and reality actually lie

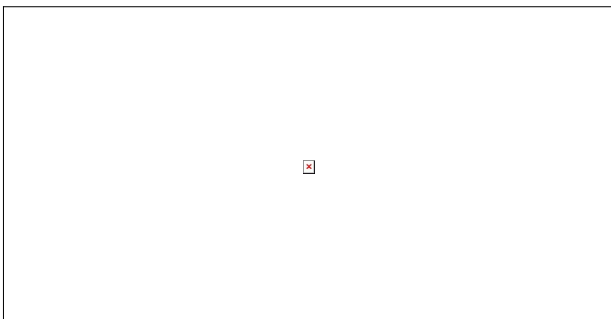
Humans and Algorithms: Designing the Decision-Making Partnership

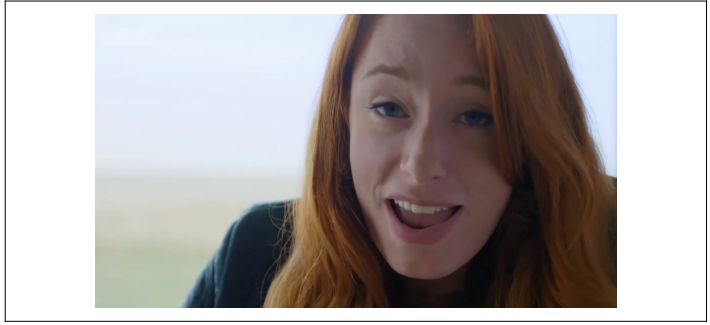
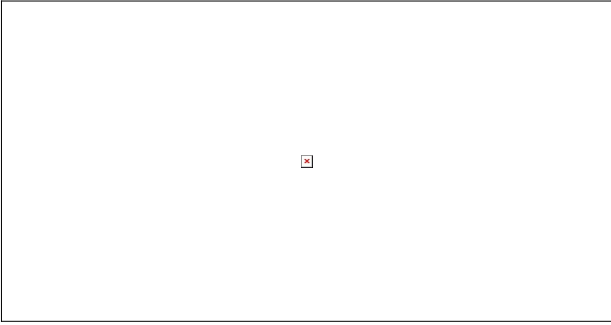
An exploration of how automated decision-making intersects with human judgment, where the combination produces better outcomes, and where it creates new and under-examined categories of risk.

Key takeaways:

- Human decision-making is genuinely and consistently biased; algorithmic systems are an attempt to correct those biases - but they introduce new ones in the process
- The productive question is not human versus machine but how to design systems where each compensates for the other's specific failures
- Practical guidance for leaders on when to trust algorithmic output and when to retain human oversight - drawn from the *Hello World* governance framework

Hannah Fry's Videos



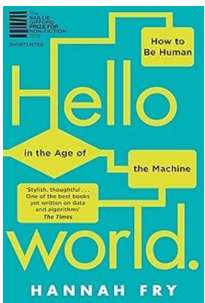


Hvad Hannah Fry klienter siger

Fantastisk og så relevant for deltagerne! Virkelig god præsentation og livlig spørgerunde.

Datalaboratoriet

HANNAH'S SENESTE BØGER



Hello World: Hvordan man er menneskelig i maskinens tidsalder

Hannah Fry's 2026 speaking fees

Specifikke gebyrer falder inden for de viste intervaller. De er kun vejledende og kan ændres uden varsel.

	EUR	GBP	USD
--	------------	------------	------------

Hjemland	€12000 to €40000	£10,001 - £35,000	\$15000 - \$50000
Asien og Stillehavsområdet	Please enquire	Please enquire	Please enquire
Europa	Please enquire	Please enquire	Please enquire
Mellemøsten og Afrika	Please enquire	Please enquire	Please enquire
Sydamerika	Please enquire	Please enquire	Please enquire
Storbritannien	Please enquire	Please enquire	Please enquire
USA's østkyst	Please enquire	Please enquire	Please enquire
USA's vestkyst	Please enquire	Please enquire	Please enquire
Virtuel	Please enquire	Please enquire	Please enquire