



Nikki Bhamra

INFLUENCER

De fleste ledelsesmæssige fejl skyldes ikke mangel på information. De skyldes de antagelser, der ikke bliver sat spørgsmålstejn ved, de spørgsmål, der ikke bliver stillet, og de signaler, der går ubemærket hen, fordi ingen i lokalet følte sig tryk nok til at sætte ord på dem. Organisationer investerer massivt i strategi og gennemførelse, men sjældent i kvaliteten af den tankegang, der går forud for enhver beslutning, og dette hul har målbare konsekvenser for resultater, risiko og tillid.

Nikki Bhamra er tidligere ledende kriminalbetjent og hjælper ledere og deres teams med at styrke beslutningstagningen, opbygge tillid og fjerne de blinde vinkler og ukontrollerede antagelser, der fører til kostbare ledelsesfejl.

Nikki Bhamra's 2026 biografi

Hvorfor organisationer samarbejder med Nikki Bhamra

- Hendes rammer til at identificere blinde vinkler og udfordre antagelser stammer direkte fra tyve års efterforskningsarbejde inden for menneskehandel og alvorlig organiseret kriminalitet – professionelle sammenhænge, hvor fejlagtige vurderinger havde uoprettelige konsekvenser, ikke teoretiske.
- Hun fremfører et konkret, lærerigt argument: at de fleste ledelsesfejl ikke er informationsproblemer, men ræsonnementsproblemer – forårsaget af den måde, ledere stiller spørgsmål, filtrerer og udfordrer det, de allerede ved.
- Som certificeret Insights Discovery-psykometrisk praktiker kombinerer hun retsmedicinsk tænkning med struktureret adfærdsprofilering, hvilket gør det muligt for hende at arbejde i dybden med teamdynamik og kommunikation – ikke kun fra talerstolen.
- Hendes arbejde er blevet anvendt i regulerede miljøer med høj ansvarlighed: NHS, Crown Prosecution Service og finansielle tjenester: organisationer, hvor beslutningskvalitet og tillid er operationelle risici, ikke bløde færdigheder.

Højdepunkter i biografien

- Senior kriminalinspektør i over to årtier, hvor hun har ledet komplekse operationer mod menneskehandel og alvorlig organiseret kriminalitet i britisk retshåndhævelse
- Grundlægger og CEO af Peak Potential Group, et skræddersyet ledelsesudviklingsfirma
- Certificeret Insights Discovery-psykometrisk praktiker

TILGÆNGELIG FOR

- Tal

NIKKI'S TALENDE TEMAER

- Følelsesmæssig intelligens
- Lederskab
- Lederudvikling
- Organisationskultur

SPROG: Engelsk

- CIPD-kvalificeret; medlem af Chartered Institute of Personnel and Development og Professional Speaking Association
- Højt anbefalet, Speaker Bookers Choice, Speaker Awards
- TEDx-taler
- Kunder omfatter Metro Bank, NHS og Crown Prosecution Service

Biografi

Nikki Bhamra har i over to årtier arbejdet som seniorkriminalbetjent i det britiske politi, hvor hun har ledet efterforskninger af menneskehandel og alvorlig organiseret kriminalitet. I det miljø kan en ubestridt antagelse eller et spørgsmål, der ikke bliver stillet, have uoprettelige konsekvenser. Den disciplin, der kræves for at afdække sandheden – ikke den bekvemme version – er grundlaget for alt det, hun nu bringer med sig til organisationer.

Hendes centrale argument er præcist og nyttigt: De fleste ledelsesfejl skyldes ikke mangel på information. De skyldes den måde, ledere stiller spørgsmål, filtrerer og udfordrer den information, de allerede har foran sig. Blinde vinkler, bekræftelsesbias og manglende psykologisk tryghed gør det muligt for fejlagtig tænkning at vokse sig stille og roligt i hverdagssamtaler, ikke kun i øjeblikke med åbenlyse kriser. Omkostningerne viser sig i beslutninger, kultur og tillid.

Bhamra er certificeret Insights Discovery-psykometrisk praktiker og CIPD-kvalificeret, hvilket betyder, at hun arbejder på både det konceptuelle og det strukturelle niveau: retsmedicinske spørgerammer sideløbende med adfærdsprofilering, skræddersyet til den specifikke dynamik i et ledelsesteam. Hun er grundlægger og CEO af Peak Potential Group, hvorigennem hun leverer skræddersyede ledelsesprogrammer samt keynotes. Hendes arbejde er blevet anvendt i regulerede miljøer med høj ansvarlighed: NHS, Crown Prosecution Service og finansielle tjenester.

Hun har holdt et TEDx-foredrag og er blevet anerkendt som "Highly Commended" i kategorien "Speaker Bookers Choice" ved Speaker Awards.

Vigtigste foredragstemaer

- Ledelsesbeslutninger under pres
- Blinde vinkler, fordomme og fejlvurderinger
- Forensisk afhøring og evidensbaseret ræsonnement
- Opbygning af tillid i miljøer med høj risiko
- Psykologisk tryghed og at sige sin mening
- Dynamik i højtydende teams
- Kommunikation i komplekse og regulerede miljøer

Ideel til

- Ledelsesteam og grupper af ledere i brancher med højt pres, kompleksitet eller regulering
- Risiko-, compliance- og governance-funktioner, hvor beslutningskvalitet og tillid er afgørende for driften
- CHRO'er og L&D-ledere, der udvikler programmer til opbygning af ledelseskapaletet med udgangspunkt i adfærdsvidenskab
- Bestyrelser og transformationsledere, der betragter beslutningskvalitet og ledelseskultur som målbare strategiske risici

Resultater for målgruppen

- En praktisk ramme til at identificere blinde vinkler og afdække ukontrollerede antagelser, før de påvirker beslutninger eller kultur
- Strukturerede spørgeteknikker hentet fra efterforskningspraksis, der kan anvendes umiddelbart i ledelsessamtaler og teamdynamikker
- Større forståelse for, hvordan bekræftelsesbias, selektiv opmærksomhed og fejlslagne antagelser påvirker dømmekraften – og hvad man kan gøre ved det
- Konkrete tilgange til opbygning af psykologisk tryghed og tillid i teams, baseret på adfærdsmæssig evidens snarere end ambitioner
- Øget bevidsthed om de daglige kommunikationsmønstre, der enten styrker eller undergraver troværdighed og ledelseffektivitet under pres

Hvad gør Nikki til noget særligt?

Nikkis baggrund og fremtræden er helt unik – ingen andre inden for ledelse kan tilbyde denne unikke kombination af kompetencer, erfaring og publikumsengagement.

Hun har i over to årtier været ledende inden for retshåndhævelsen, hvor hun har stået i spidsen for komplekse efterforskninger, hvor hver eneste beslutning havde stor betydning. I den verden var det ikke valgfrit, men afgørende at stille bedre spørgsmål, spotte blinde vinkler og læse mellem linjerne.

Nu bringer hun den samme risikofyldte efterforskningsmåde ind i lederskabet, men på en måde, der fanger opmærksomheden og sætter sig fast.

Hendes fremtræden er alt andet end almindelig. Hun kombinerer fængslende kriminalhistorier, realtidsundersøgelser blandt publikum og interaktive oplevelser for at skabe foredrag og workshops, der er mindeværdige, virkningsfulde og umulige at ignorere.

Nikki Bhamra's 2026 talks & topics

De skjulte omkostninger ved blinde vinkler: Det, som ledere overser

Dette hovedindlæg undersøger, hvordan blinde vinkler opstår i ledelsestankegangen, hvorfor de holder ved, og hvilke risici de stille og roligt medfører for resultaterne og virksomhedskulturen.

Hovedpunkter:

- Hvordan blinde vinkler opstår, og hvorfor ledere er uforholdsmæssigt sårbare over for dem
 - Teknikker til at afdække usynlige risici og udfordre antagelser, før de forværres
 - Praktiske tilgange til at reducere kostbare fejl forårsaget af manglende information
-

Kunsten at stille bedre spørgsmål: Hvordan undersøgende tænkning forandrer lederskab

Dette foredrag omsætter teknikker fra retsmedicinsk efterforskning til værktøjer, som ledere kan bruge til at forbedre beslutningskvaliteten, opnå dybere indsigt og skabe en kultur præget af kritisk tænkning.

Hovedpunkter:

- Hvorfor bedre spørgsmål fører til bedre ledelsesbeslutninger – og hvordan man formulerer dem
- Undersøgelsesteknikker til at komme forbi overfladiske svar i samtaler med store konsekvenser
- Hvordan man fremmer nysgerrighed og kritisk tænkning i et ledelsesteam

Tillid er ikke noget, der opstår af sig selv: Videnskaben bag opbygningen af kulturer med høj tillid

Dette hovedindlæg undersøger, hvordan tillid opbygges eller undermineres gennem ledernes daglige adfærd, og hvorfor tillid er den afgørende forudsætning, som præstationer, sikkerhed og innovation afhænger af.

Vigtige pointer:

- De ofte usynlige dynamikker, der afgør, om tilliden styrkes eller undermineres i et team
- Hvordan små interaktioner over tid former troværdighed og psykologisk tryghed
- Praktiske strategier til at skabe miljøer, hvor folk føler sig trygge ved at sige sandheden

Opfattelse kontra virkelighed: Hvorfor sandheden ikke altid er, hvad den ser ud til at være

Denne session tager udgangspunkt i virkelige undersøgelser, hvor opfattelser har vildledt beslutningstagere, og anvender disse erfaringer direkte på ledelsesmæssige vurderinger, teamdynamik og organisatoriske risici.

Vigtige pointer:

- Hvordan fordomme, fejlagtig hukommelse og selektiv opmærksomhed forvrænger det, ledere tror, de ved
- Hvorfor ledernes opfattelse af deres teams og organisationer ofte afviger fra virkeligheden
- Metoder til at beskytte dømmekraften mod usynlige kognitive fælder

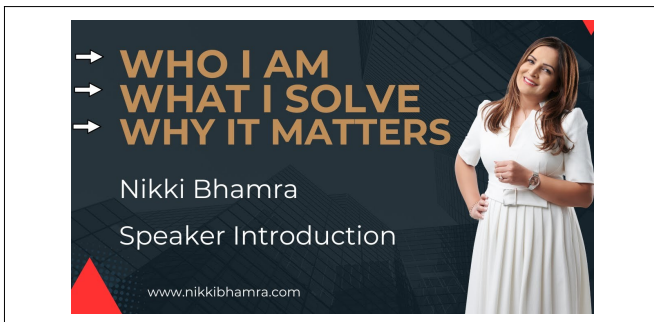
Sådan bliver beslutningstagningen mere gennemsigtig: Sådan tænker du skarpere, handler smartere og leder bedre

Dette hovedindlæg præsenterer beslutningsmodeller hentet fra efterforskningspraksis i sager med store konsekvenser, som kan hjælpe ledere med at skabe større klarhed, mindske omkostningskrævende fejl og lede med større selvtillid.

Vigtige pointer:

- Hvordan man skaber sig et mere fuldstændigt billede af en situation, før man handler under pres
- Beslutningsstrategier baseret på efterforskningsmæssige beviser og struktureret ræsonnement
- Metoder til at lede med klarhed, når informationen er ufuldstændig, og der står meget på spil

Nikki Bhamra's Videos



Hvad Nikki Bhamra klienter siger

Highly engaging, expertly delivered, and tailored to the needs of a global leadership cohort. A powerful session that brought real insight into navigating complexity and uncertainty.

Masters Programme Director, University of Cambridge

Highly engaging, expertly delivered, and tailored to the needs of a global leadership cohort. A powerful session that brought real insight into navigating complexity and uncertainty.

Masters Programme Director, University of Cambridge

Your keynote and workshop were incredible. The energy and insights you brought - took the entire event to the next level.

Global Luxury Brand - Switzerland

Nikkis hovedtale og workshop var helt fantastiske - indsigtsfulde, energigivende og dybt engagerende. Hun skabte et trygt rum, hvor alle opdagede noget nyt om sig selv. Jeg var så imponeret, at jeg inviterede hende tilbage til at tale ved vores panel i anledning af Kvindernes Internationale Kampdag. Hendes budskab om selvtillid ramte os alle dybt og efterlod os alle inspirerede og opløftede. Jeg kan varmt anbefale hende til enhver organisation, der søger en foredragsholder, der virkelig gør indtryk.

Simran Kaur

Forretningsudviklingschef, Metro Bank

Your keynote and workshop were incredible. The energy and insights you brought - took the entire event to the next level.

Global Luxury Brand - Switzerland

Nikki overgik alle mine forventninger som hovedtaler ved arrangementet. Hendes oplæg var ikke blot fængslende og underholdende, men også yderst indsigtfuldt. Hendes evne til at skabe kontakt til publikum og levere tankevækkende indhold gjorde et varigt indtryk på mig. Uanset om du ønsker at inspirere dit team, fremme personlig udvikling eller blot få et nyt perspektiv - leverer hun varen på alle fronter. Jeg kan ikke anbefale Nikki nok!

Roger Wootton

Rekrutteringskonsulent, Starting Point Rekruttering

Nikki afholdt en workshop for vores team af børnelæger. Det har været en øjenåbner for os som team. Det har for første gang hjulpet os med at forstå hinandens styrker og blinde vinkler! Siden workshoppen har vi været i topform! Vi er nu i stand til at trække på hinandens styrker, hvilket gør arbejdsfordelingen til en leg. Jeg kan varmt anbefale Nikki!

Dr. Indu Mahabeer

Børnelæge, NHS

Nikki Bhamra's 2026 speaking fees

Specifikke gebyrer falder inden for de viste intervaller. De er kun vejledende og kan ændres uden varsel.

	EUR	GBP	USD
Hjemland	€12000 to €40000	£10,001 - £35,000	\$15000 - \$50000
Asien og Stillehavsområdet	€12000 to €40000	£10,001 - £35,000	\$15000 - \$50000
Europa	€12000 to €40000	£10,001 - £35,000	\$15000 - \$50000
Mellemøsten og Afrika	€12000 to €40000	£10,001 - £35,000	\$15000 - \$50000
Sydamerika	€12000 to €40000	£10,001 - £35,000	\$15000 - \$50000
Storbritannien	€12000 to €40000	£10,001 - £35,000	\$15000 - \$50000
USA's østkyst	€12000 to €40000	£10,001 - £35,000	\$15000 - \$50000
USA's vestkyst	€12000 to €40000	£10,001 - £35,000	\$15000 - \$50000
Virtuel	€12000 to €40000	£10,001 - £35,000	\$15000 - \$50000