



## Dr. Lisa Sanders

AUTOR/IN · PROMINENTE/R

Führungsteams verwechseln regelmäßig die erste plausible Erklärung mit der richtigen. Unter Zeitdruck ersetzt das Erkennen von Mustern das Hinterfragen, und die Kosten einer selbstbewussten, aber falschen Antwort werden selten erfasst – bis eine strategische Entscheidung schiefeht. Die Disziplin, die diese Lücke schließt, ist diagnostischer, nicht motivierender Natur: Es geht darum, den Schlussfolgerungsprozess zu verlangsamen, Symptome von Ursachen zu trennen und eine zweite Hypothese in den Raum zu stellen.

Lisa Sanders ist die Ärztin aus Yale, die hinter der „Diagnosis“-Kolumne der New York Times und der gleichnamigen Netflix-Serie steht. Sie unterstützt Führungskräfte dabei, klinisches diagnostisches Denken auf Entscheidungen anzuwenden, die unter Unsicherheit getroffen werden.

### Dr. Lisa Sanders's 2026 Biographie

#### Warum Unternehmen mit Lisa Sanders zusammenarbeiten

- Seit zwei Jahrzehnten arbeitet sie öffentlich Fälle auf, an denen andere Ärzte gescheitert sind – im New York Times Magazine und auf Netflix –, was sie besonders gut darin macht, Führungskräften zu zeigen, wie ein Experte tatsächlich argumentiert, wenn die offensichtliche Antwort falsch ist.
- Ihre Kolumne diente als Inspiration für „Dr. House“, und sie war als technische Beraterin für die Serie tätig, sodass die von ihr gelehrt Diagnosemethode von einem weltweiten Publikum bereits als seriös anerkannt ist.
- Als medizinische Leiterin der Long-COVID-Beratungsklinik des Yale New Haven Health System arbeitet sie jede Woche an einer Erkrankung, für die es keinen eindeutigen Test und keine gesicherten wissenschaftlichen Erkenntnisse gibt – was für die meisten Führungskräfte die größte Ähnlichkeit mit der Unklarheit ihrer eigenen strategischen Probleme darstellt.
- Sie wechselte von einer Emmy-prämierten Karriere bei CBS News in die Medizin an der Yale University, was ihr die seltene Fähigkeit verleiht, klinisches Denken in eine Sprache zu übersetzen, die ein Vorstand unverfälscht nutzen kann.
- Ihre Bücher bei Penguin Random House („Every Patient Tells a Story“, „Diagnosis“) verleihen dem Vortrag eine zitierfähige Grundlage und ein Werk, das Einkäufer ihrem Führungsteam vor dem Termin präsentieren können.

#### VERFÜGBAR FÜR

- Beratung
- Panel-Teilnahme
- Redetätigkeit

#### LISAS SPRECHENDE THEMEN

- Geschichtenerzählen & Geschäftskommunikation
- Gesundheit und Wohlbefinden
- Krisenführung
- Szenarioplanung und strategische Vorausschau

**SPRACHEN:** Englisch

## Biografische Höhepunkte

- Professorin für Medizin an der Yale School of Medicine und medizinische Leiterin der Long-COVID-Beratungsklinik des Yale New Haven Health System.
- Autorin der Kolumne „Diagnosis“ im New York Times Magazine seit 2002, die als Grundlage für die Netflix-Serie „Diagnosis“ (2019) diente.
- Fachberaterin für die Fox-Serie „House M.D.“, die von ihrer Kolumne inspiriert wurde.
- Autorin von „Every Patient Tells a Story“ (Penguin Random House, 2009) und „Diagnosis: Solving the Most Baffling Medical Mysteries“ (Penguin Random House, 2019).
- Preisträgerin des John P. McGovern Award for Humanities in Medicine und des Black Pearl Written Media Award.
- Frühere Karriere als Produzentin bei CBS News, wo sie Teil eines Emmy-prämierten Teams war, bevor sie an der Yale University Medizin studierte.

## Biografie

Die meisten Diagnosefehler werden nicht durch fehlende Informationen verursacht. Sie entstehen dadurch, dass ein Kliniker ein Muster zu schnell erkennt und aufhört, weiterzusuchen. Diese Erkenntnis, gewonnen aus zwanzig Jahren Fallbeispielen in der Kolumne „Diagnosis“ des New York Times Magazine, bildet die Grundlage für Lisa Sanders' Arbeit mit Führungskräften.

Sie ist Professorin für Medizin an der Yale School of Medicine und medizinische Leiterin der Long-COVID-Sprechstunde des Yale New Haven Health System, wo ihre Patientenfälle überwiegend von Patienten geprägt sind, deren Symptome noch keine gesicherte wissenschaftliche Erklärung haben. Dies ist auch der praktische Rahmen für die Methode, die sie lehrt: wie man ein Problem lange genug offen hält, um es gründlich zu untersuchen, und wie man erkennt, wann die Zuversicht den Beweisen vorausgeeilt ist.

Ihre öffentliche Reichweite ist für eine praktizierende akademische Ärztin ungewöhnlich. Die Kolumne „Diagnosis“ erscheint seit 2002 im NYT Magazine, diente als Inspiration für die Fox-Serie „House M.D.“ und wurde 2019 zu einer Netflix-Dokumentarserie. Sie ist Autorin von „Every Patient Tells a Story“ und „Diagnosis“, beide erschienen bei Penguin Random House, und Preisträgerin des John P. McGovern Award for Humanities in Medicine.

Vor ihrer medizinischen Laufbahn war sie mehr als ein Jahrzehnt bei CBS News tätig, wo sie Teil eines Emmy-prämierten Teams war. Diese frühere Karriere ist der Grund, warum ihre Vorträge bei einem nicht-klinischen Publikum so gut ankommen: Sie kann die Struktur des klinischen Denkens aufgreifen, den Fachjargon weglassen und es für einen Vorstand nutzbar machen, der mit einer Entscheidung ringt, die sich anhand der Daten allein nicht lösen lässt.

## Wichtige Vortragsthemen

- Diagnostisches Denken unter Unsicherheit
- Entscheidungsfindung bei unvollständigen Daten
- Vermeidung von voreiligen Schlussfolgerungen und Bestätigungsfehlern
- Long COVID und die Grenzen medizinischer Evidenz
- Kommunikation zwischen Experten und Laien

- Führungslektionen aus der klinischen Praxis

## **Ideal für**

- Vorstände und Führungsteams, die auf der Grundlage unvollständiger Informationen Entscheidungen mit hohem Risiko treffen müssen.
- CEOs, CSOs und Transformationsführer, die sich mit unklaren strategischen Problemen auseinandersetzen.
- Gesundheitssysteme, Führungskräfte im Bereich Life Sciences sowie Abteilungen für klinisches Risiko und Qualität.
- Beratungs- und Investmentfirmen, deren Arbeit von Entscheidungen unter Unsicherheit abhängt.

## **Lernergebnisse für die Teilnehmer**

- Ein praktisches Verständnis dafür, wie erfahrene Diagnostiker ihre Schlussfolgerungen verlangsamen, wenn viel auf dem Spiel steht.
- Ein klareres Verständnis dafür, wie Mustererkennung bei unbekanntem Problemen zum Hindernis wird.
- Konkrete Vorgehensweisen, um eine zweite Hypothese zu formulieren, bevor eine Entscheidung endgültig getroffen wird.
- Ein Vokabular, um mit Teams und Vorständen über Unsicherheit zu sprechen, ohne an Autorität zu verlieren.
- Eine ehrlichere Einschätzung des Unterschieds zwischen Zuversicht und Genauigkeit bei der eigenen Entscheidungsfindung.

## **Lernen Sie Dr. Lisa Sanders kennen**

Millionen Zuschauer weltweit kennen Dr. Lisa Sanders aus ihrer erfolgreichen Netflix-Serie „Diagnosis“, in der sie Menschen mit rätselhaften medizinischen Fällen dabei hilft, ihre – nun ja – Diagnosen zu finden.

Lisa verfasst außerdem eine beliebte Kolumne im New York Times Magazine und hat ein neues Buch mit dem gleichen Titel veröffentlicht. Sie war die Inspiration und technische Leiterin der erfolgreichen TV-Serie „House M.D.“ mit Hugh Laurie in der Hauptrolle.

Lisa setzt sich engagiert und leidenschaftlich dafür ein, ein weltweites Publikum dazu zu inspirieren, über das Offensichtliche hinauszuschauen und Ablenkungen beiseite zu lassen, um die komplexesten Probleme unserer Zeit zu lösen und zur Lösung zu gelangen – oder, wie sie es nennt, zur Diagnose.

Nach einer jahrzehntelangen Karriere im Journalismus wechselte Lisa Sanders im Alter von 36 Jahren vom Stellen von Fragen, um einer Geschichte auf den Grund zu gehen, zum Stellen von Fragen, die Menschenleben retten. Ähnlich wie in der Medizin müssen Führungskräfte in der Unternehmenswelt ebenso verstehen, wie man eine Frage stellt, wie welche Fragen zu stellen sind.

Sie müssen lernen, ihre Vorurteile zu überwinden, um das Relevante herauszufiltern, das Unwichtige beiseite zu lassen und eine klare Diagnose zu stellen, um keine Menschen, Zeit und Ressourcen zu verschwenden.

Nur dann kann eine Führungskraft das Unternehmensziel mit einem klaren Weg zum Erfolg effektiv kommunizieren.

Dr. Lisa Sanders hält Vorträge vor Gruppen im medizinischen und

unternehmerischen Umfeld und teilt dabei ihre einzigartigen Erkenntnisse zur Lösung komplexester Probleme durch praktische Übungen und faszinierende Geschichten. Sie denkt sehr „über den Tellerrand hinaus“.

## Dr. Lisa Sanders's 2026 Gespräche & Themen

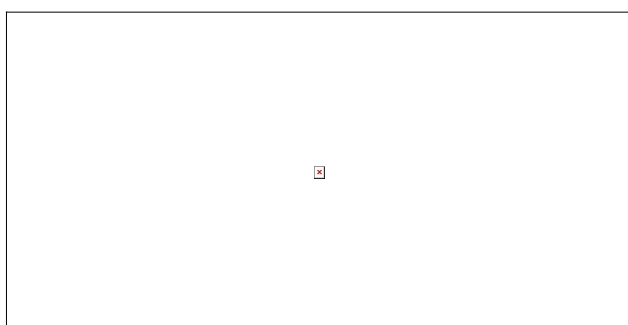
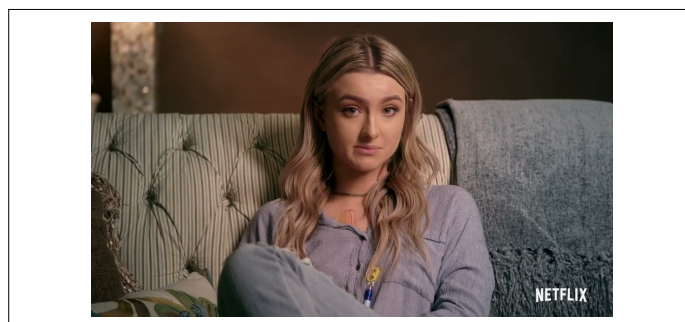
### Warum wir Detektive für medizinische Diagnosen brauchen

Ein Blick darauf, wie diagnostisches Denken vermittelt wird, wo es versagt und welche Erkenntnisse Führungskräfte aus nicht-klinischen Bereichen aus dieser Disziplin gewinnen können, die Fälle löst, an denen andere Experten scheitern.

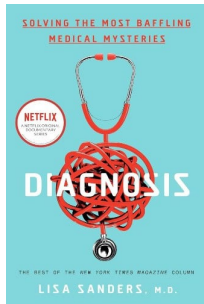
### Die wichtigsten Erkenntnisse:

- Wie voreilige Schlussfolgerungen die meisten Diagnosefehler verursachen und wo sie sich in geschäftlichen Entscheidungen zeigen.
- Warum die zweite Frage wichtiger ist als die erste.
- Was die Long-COVID-Klinik über produktives Arbeiten mit unvollständigen Erkenntnissen lehrt.

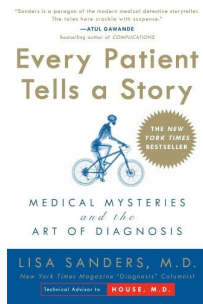
## Dr. Lisa Sanders's Videos



## LISA'S LETZTE BÜCHER



**Diagnose: Die rätselhaftesten medizinischen Fälle lösen**



**Jeder Patient erzählt eine Geschichte: Medizinische Rätsel und die Kunst der Diagnose**