



## María Belón

### PROMINENTE/R

Eine Krise zeigt, ob eine Führungsriege über eine gemeinsame Sprache für Angst, Verlust und Bewältigung verfügt oder nur über eine Sprache für Leistungserbringung. Die meisten Organisationen erkennen diese Lücke erst im Nachhinein, wenn die Menschen bereits am Rande des Zusammenbruchs stehen. Die schwierigere Frage ist, was ein Team zusammenhält, wenn Planung, Kontrolle und die üblichen Zeichen von Kompetenz wegfallen.

Maria Belon ist eine spanische Ärztin, Gestaltpsychotherapeutin und Überlebende des Tsunamis im Indischen Ozean von 2004, die mit Führungsteams daran arbeitet, was Menschen in extremen Notlagen zusammenhält.

## María Belón's 2026 Biographie

### Warum Unternehmen mit Maria Belon zusammenarbeiten

- Ein Bericht aus erster Hand über eine katastrophale Krise, vorgetragen mit der klinischen Präzision eines Arztes, nicht mit der Dramatik eines Motivationsredners. Das Publikum geht mit neuem Vokabular nach Hause, nicht mit Adrenalin.
- Ihre Ausbildung in Medizin und Psychotherapie verschafft ihr eine Fachsprache für Angst, Dissoziation und Genesung, die sich direkt in Führungsgespräche über Teams unter Druck übertragen lässt.
- Ein Bezugspunkt, den ein hochrangiges Publikum bereits kennt. Die Geschichte hinter „The Impossible“ sorgt für sofortige Wiedererkennung; Belon nutzt diese Wiedererkennung als Einstieg und lenkt das Gespräch dann in eine ernste Richtung.
- Glaubwürdigkeit auf beiden Seiten des Raums. Ein MBA der ESADE und ihre Lehrtätigkeit im Bereich Personalwesen an der ESADE Business School sorgen dafür, dass sie die Sprache des Führungskräftepublikums spricht, noch bevor sie auf ihre eigenen Erfahrungen zurückgreift.
- Eine klare Sichtweise auf Werte und zwischenmenschliche Beziehungen als das Betriebssystem, das Organisationen zusammenhält, wenn Systeme versagen – abgeleitet aus dem, was sie bei sich selbst, ihrer Familie und den Fremden um sie herum beobachtet hat.

### MARÍAS SPRECHENDE THEMEN

- Gesundheit und Wohlbefinden
- Krisenführung
- Risikomanagement
- Wertebasierte Führung

### SPRACHEN: Englisch, Spanisch

## Biografische Höhepunkte

- Überlebende des Tsunamis im Indischen Ozean 2004 in Khao Lak, Thailand, zusammen mit ihrem Ehemann und ihren drei Söhnen; erlitt lebensbedrohliche Verletzungen und durchlief eine zweijährige Genesungsphase.

- Spanische Ärztin mit Zusatzausbildung zur humanistischen Gestaltpsychotherapeutin.
- MBA der ESADE; ehemalige Dozentin für Personalwesen an der ESADE Business School.
- Ihre Geschichte bildete die Grundlage für den Film „The Impossible“ (2012) unter der Regie von J.A. Bayona, für den Naomi Watts für ihre Darstellung für den Oscar als beste Hauptdarstellerin nominiert wurde.
- Autorin des illustrierten Kinderbuchs „Kokoro y el Mar“, das vom Verlag Editorial Libre Albedrio als erster Titel ihrer „Yo soy“-Reihe veröffentlicht wurde.
- Referentin auf internationalen Plattformen, darunter das World Business Forum und die Share Iuvare Business Convention.

## **Biografie**

Die Welle, die am 26. Dezember 2004 Khao Lak traf, trennte eine fünfköpfige Familie und bescherte einer von ihnen – einer spanischen Ärztin, die mit ihrem Mann und ihren drei Söhnen im Urlaub war – zwei Jahre voller Operationen und Genesung, bevor so etwas wie ein normales Leben zurückkehrte. Maria Belon arbeitet heute mit Führungskräften daran, was diese Erfahrung ihr über Menschen unter extremem Druck gelehrt hat.

Ihr beruflicher Hintergrund spielt hier eine wichtige Rolle. Belon absolvierte eine Ausbildung zur Ärztin und zur humanistischen Gestaltpsychotherapeutin und hat einen MBA der ESADE, wo sie später Personalwesen lehrte. Diese Kombination ist ungewöhnlich. Sie kann mit klinischer Genauigkeit über die Reaktion des Körpers auf Traumata sprechen und über Organisationen mit dem Vokabular, das Führungskräfte bereits verwenden.

Was sie einem Führungsteam bietet, ist keine Überlebensgeschichte, die zur Show vorgetragen wird. Es ist eine präzise Schilderung dessen, was intakt blieb, als Planung, Kontrolle und Kompetenz wegfielen, und was dies für die Art und Weise bedeutet, wie Führungskräfte ihre Mitarbeiter auf das Unvorhersehbare vorbereiten. Sie hat das Material vor internationalem Publikum getestet, darunter beim World Business Forum und der Share Iuvare Business Convention.

Die Arbeit wurde in gedruckter Form fortgesetzt. Ihr illustriertes Kinderbuch „Kokoro y el Mar“, erschienen bei Editorial Libre Albedrio, vermittelt jüngeren Lesern dieselbe Frage, die ihr Regisseur J.A. Bayona einst stellte und auf die ihre Keynotes immer wieder zurückkommen: Was nimmst du aus den Erfahrungen mit, die dir das Leben aufzwingt?

## **Wichtige Vortragsthemen**

- Resilienz unter extremen Widrigkeiten
- Krisenbewältigung und Wiederaufbau
- Werte und zwischenmenschliche Beziehungen in Organisationen
- Führung in Krisenzeiten
- Posttraumatisches Wachstum
- Wohlbefinden und die menschliche Seite der Leistung

## **Ideal für**

- Führungsteams und Vorstände, die sich auf eine organisatorische Krise vorbereiten oder sich damit auseinandersetzen
- CHROs und Führungskräfte, die Resilienz und Wohlbefinden in die

Arbeitsweise ihrer Organisation integrieren

- Abschlussvorträge auf Konferenzen für Führungskräfte, bei denen das Ziel darin besteht, die Teilnehmer nicht nur zu informieren, sondern zu verändern
- Führungskräfte im Gesundheitswesen, bei Rettungsdiensten und im öffentlichen Sektor, deren Arbeit oft an der Grenze zur Krise stattfindet

## **Lernergebnisse für das Publikum**

- Ein Arbeitsvokabular für Angst, Verlust und Genesung, das Führungskräfte mit ihren eigenen Teams nutzen können.
- Ein schärferes Gespür dafür, welche Werte tatsächlich Gewicht haben, wenn die Systeme einer Organisation versagen.
- Ein ehrlicher Bezugspunkt für den Unterschied zwischen Leistung und Präsenz in einer Krise.
- Die Erlaubnis, über die menschlichen Kosten von Druck zu sprechen, ohne dabei zurückzuschrecken – etwas, das in Führungsetagen oft fehlt.

## **Über María Belón**

Als der spanische Filmregisseur J.A. Boyona María Belón vorschlug, ihre Überlebensgeschichte beim Tsunami von 2004 auf die Leinwand zu bringen, hielt sie das für „einen Scherz“.

Im Dezember desselben Jahres befand sich María Belón mit ihrem Mann und ihren drei Söhnen in Thailand, als sie von einer gewaltigen Wasserwand im Indischen Ozean mitgerissen wurden. Ihr Mann und ihre Söhne waren im Pool, während sie unter der Dusche stand, als der Tsunami das Hotel verschlang. Ein verheerendes Naturereignis, das ganze Städte hinwegfegte und sie unter Wasser und Schlamm begrub.

„Du und ich, wir werden nicht sterben“, das war der erste Satz, den María Belón sagte, um ihr ältestes Kind, einen 10-jährigen Jungen, der in Panik war, zu beruhigen, als sich beide allein wiederfanden, nachdem die Wasserwand des Tsunamis sie – voller Prellungen – durch das Erdgeschoss des Hotels, in dem sie wohnten, getrieben hatte.

Um die Opfer der größten Naturkatastrophe unserer Zeit zu ehren und all die Tsunamis zu würdigen, die das Leben uns beschert, wurde „The Impossible“ 2012 Wirklichkeit. Mehr als vier Jahre lang arbeitete María Belón an dieser großartigen Filmproduktion mit den Schauspielern Naomi Watts und Ewan McGregor sowie dem restlichen Filmteam, um die Erfahrungen festzuhalten, die sie mit ihrer Familie in jenen Tagen gemacht hatte.

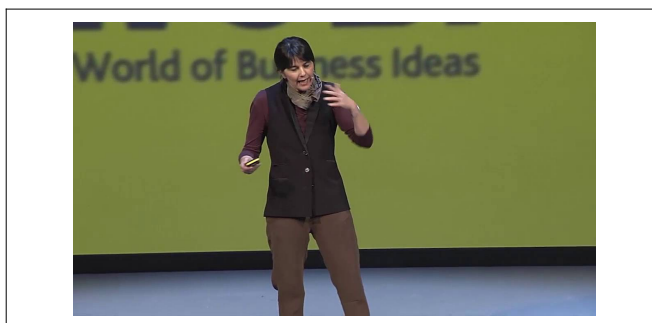
Von Beruf Ärztin, war María Belón auch Coach und Moderatorin des Programms „Lead“, Professorin für Personalwesen an der ESADE sowie Analystin und Beraterin für große Unternehmen wie die HAY Group oder Pepsico. Vor allem aber ist María zu einem Vorbild für die Überwindung der Turbulenzen geworden, die sie erlebt hat, und zu einer mutigen, ehrlichen, direkten und offenen Mutter, die es geschafft hat, eine unaufhaltsame Familie aufzubauen.

Heute hält sie weltweit Vorträge, in denen sie erzählt, wie es ihr, ihrem Mann Enrique und ihren drei Söhnen gelang, dieses schreckliche Ereignis zu überleben.

Sie versucht, die lebenswichtigen und grundlegenden Erkenntnisse

weiterzugeben, die ihnen diese schwierige Erfahrung des Tsunamis vermittelt hat. „Wie ihr bin auch ich eine Überlebende des Tsunamis; ich habe beschlossen, dass dies eine Erfahrung voller Lernerfahrungen und Chancen werden sollte, statt voller Bedauern und Ausreden.“

## María Belón's Videos



## María Belón's 2026 speaking fees

Die spezifischen Gebühren liegen innerhalb der angegebenen Spanne. Diese dienen nur als Richtwerte und können ohne vorherige Ankündigung geändert werden.

	<b>EUR</b>	<b>GBP</b>	<b>USD</b>
<b>Land</b>	€12000 to €40000	£10,001 - £35,000	\$15000 - \$50000
<b>Asien-Pazifik</b>	Please enquire	Please enquire	Please enquire
<b>Europa</b>	€12000 to €40000	£10,001 - £35,000	\$15000 - \$50000
<b>Naher Osten &amp; Afrika</b>	Please enquire	Please enquire	Please enquire
<b>Südamerika</b>	Please enquire	Please enquire	Please enquire
<b>Großbritannien</b>	€12000 to €40000	£10,001 - £35,000	\$15000 - \$50000
<b>US-Ostküste</b>	Please enquire	Please enquire	Please enquire
<b>US-Westküste</b>	Please enquire	Please enquire	Please enquire
<b>Virtuell</b>	Please enquire	Please enquire	Please enquire