



Nikki Bhamra

INFLUENCER/IN

Die meisten Führungsfehler sind nicht auf einen Mangel an Informationen zurückzuführen. Sie entstehen durch unhinterfragte Annahmen, Fragen, die nicht gestellt werden, und Signale, die unbemerkt bleiben, weil sich niemand im Raum sicher genug fühlte, sie anzusprechen. Unternehmen investieren viel in Strategie und Umsetzung, aber selten in die Qualität der Überlegungen, die jeder Entscheidung vorausgehen, und diese Lücke hat messbare Folgen für Leistung, Risiko und Vertrauen.

Nikki Bhamra ist eine ehemalige leitende Kriminalbeamtin, die Führungskräfte und ihre Teams dabei unterstützt, ihre Entscheidungsfindung zu verbessern, Vertrauen aufzubauen und blinde Flecken sowie unhinterfragte Annahmen zu beseitigen, die zu kostspieligen Führungsfehlern führen.

Nikki Bhamra's 2026 Biographie

Warum Organisationen mit Nikki Bhamra zusammenarbeiten

- Ihre Methoden zur Identifizierung von blinden Flecken und zur Hinterfragung von Annahmen stammen direkt aus zwanzig Jahren Ermittlungsarbeit im Bereich Menschenhandel und schwerer organisierter Kriminalität – aus beruflichen Kontexten, in denen fehlerhaftes Urteilsvermögen irreversible Konsequenzen hatte, nicht aus theoretischen.
- Sie vertritt eine konkrete, vermittelbare These: Die meisten Führungsversagen sind keine Informationsprobleme, sondern Probleme der Argumentation – verursacht dadurch, wie Führungskräfte das, was sie bereits wissen, hinterfragen, filtern und hinterfragen.
- Als zertifizierte Insights Discovery-Psychometrie-Praktikerin kombiniert sie forensisches Denken mit strukturierter Verhaltensprofilierung, was es ihr ermöglicht, sich intensiv mit Teamdynamik und Kommunikation auseinanderzusetzen – nicht nur von der Keynote-Bühne aus.
- Ihre Arbeit wurde in regulierten, hochgradig rechenschaftspflichtigen Umgebungen angewendet: im NHS, bei der Staatsanwaltschaft und im Finanzdienstleistungssektor – Organisationen, in denen Entscheidungsqualität und Vertrauen operative Risiken sind, keine Soft Skills.

Biografische Höhepunkte

- Seit über zwei Jahrzehnten leitende Kriminalermittlerin, die komplexe Operationen gegen Menschenhandel und schwere organisierte Kriminalität bei den britischen Strafverfolgungsbehörden leitete

VERFÜGBAR FÜR

- Redetätigkeit

NIKKIS SPRECHENDE THEMEN

- Emotionale Intelligenz
- Führungskräfteentwicklung
- Organisationskultur

SPRACHEN: Englisch

- Gründerin und CEO der Peak Potential Group, einem Unternehmen für maßgeschneiderte Führungskräfteentwicklung
- Zertifizierte Insights Discovery-Psychometrie-Praktikerin
- CIPD-zertifiziert; Mitglied des Chartered Institute of Personnel and Development und der Professional Speaking Association
- Ausgezeichnet mit „Highly Commended“, „Speaker Bookers Choice“ und den „Speaker Awards“
- TEDx-Redner
- Zu den Kunden zählen die Metro Bank, der NHS und die Staatsanwaltschaft

Biografie

Nikki Bhamra war über zwei Jahrzehnte als leitende Kriminalermittlerin bei den britischen Strafverfolgungsbehörden tätig und leitete Einsätze gegen Menschenhandel und schwere organisierte Kriminalität. In diesem Umfeld konnten eine unhinterfragte Annahme oder eine nicht gestellte Frage irreversible Folgen haben. Die Disziplin, die erforderlich ist, um die Wahrheit ans Licht zu bringen – und nicht die bequeme Version –, ist die Grundlage für alles, was sie heute in Organisationen einbringt.

Ihr zentrales Argument ist präzise und auf den Punkt gebracht: Die meisten Führungsfehler werden nicht durch einen Mangel an Informationen verursacht. Sie entstehen dadurch, wie Führungskräfte die ihnen bereits vorliegenden Informationen hinterfragen, filtern und hinterfragen. Blinde Flecken, Bestätigungsfehler und das Fehlen psychologischer Sicherheit lassen fehlerhaftes Denken sich still und leise in alltäglichen Gesprächen verfestigen, nicht nur in Momenten offensichtlicher Krisen. Die Kosten zeigen sich in Entscheidungen, Kultur und Vertrauen.

Bhamra ist zertifizierte Insights Discovery-Psychometrie-Praktikerin und CIPD-qualifiziert, was bedeutet, dass sie sowohl auf konzeptioneller als auch auf struktureller Ebene arbeitet: forensische Befragungsrahmen in Verbindung mit Verhaltensprofilen, zugeschnitten auf die spezifische Dynamik eines Führungsteams. Sie ist Gründerin und CEO der Peak Potential Group, über die sie maßgeschneiderte Führungsprogramme sowie Keynotes anbietet. Ihre Arbeit wurde in regulierten, von hoher Rechenschaftspflicht geprägten Umgebungen angewendet: im NHS, bei der Staatsanwaltschaft und im Finanzdienstleistungssektor.

Sie hat einen TEDx-Vortrag gehalten und wurde bei den Speaker Awards in der Kategorie „Speaker Bookers Choice“ als „Highly Commended“ ausgezeichnet.

Wichtige Vortragsthemen

- Führungsentscheidungen unter Druck
- Blinde Flecken, Voreingenommenheit und Fehleinschätzungen
- Forensische Befragung und evidenzbasiertes Denken
- Vertrauensbildung in Umgebungen mit hohem Risiko
- Psychologische Sicherheit und das Einbringen eigener Meinungen
- Dynamik von Hochleistungsteams
- Kommunikation in komplexen und regulierten Umgebungen

Ideal für

- Führungsteams und Führungskräfte in Branchen mit hohem Druck, hoher Komplexität oder strengen Vorschriften

- Risiko-, Compliance- und Governance-Funktionen, in denen Entscheidungsqualität und Vertrauen geschäftskritisch sind
- CHROs und L&D-Führungskräfte, die Führungskräfteentwicklungsprogramme auf der Grundlage der Verhaltenswissenschaften aufbauen
- Vorstände und Transformationsverantwortliche, die Entscheidungsqualität und Führungskultur als messbare strategische Risiken betrachten

Lernergebnisse

- Ein praktischer Rahmen zur Identifizierung von blinden Flecken und zur Aufdeckung unhinterfragter Annahmen, bevor diese Entscheidungen oder die Kultur beeinflussen
- Strukturierte Fragetechniken aus der Ermittlungsarbeit, die sofort auf Führungsgespräche und Teamdynamiken anwendbar sind
- Ein besseres Verständnis dafür, wie Bestätigungsfehler, selektive Aufmerksamkeit und falsche Annahmen das Urteilsvermögen beeinflussen – und was man dagegen tun kann
- Konkrete Ansätze zum Aufbau von psychologischer Sicherheit und Vertrauen in Teams, die auf Verhaltensbeobachtungen statt auf Wunschvorstellungen basieren
- Gesteigertes Bewusstsein für alltägliche Kommunikationsmuster, die unter Druck entweder die Glaubwürdigkeit und die Führungswirksamkeit stärken oder untergraben

Was zeichnet Nikki aus?

Nikkis Hintergrund und ihre Art zu präsentieren sind einzigartig – niemand sonst im Bereich Führung verfügt über diese einzigartige Kombination aus Fähigkeiten, Erfahrung und Publikumsbindung.

Sie war über zwei Jahrzehnte lang in leitender Position bei den Strafverfolgungsbehörden tätig und leitete komplexe Ermittlungen, bei denen jede Entscheidung von großer Tragweite war. In dieser Welt war es nicht nur möglich, sondern entscheidend, bessere Fragen zu stellen, blinde Flecken zu erkennen und zwischen den Zeilen zu lesen.

Heute bringt sie dieselbe risikobehaftete Ermittlungsmentalität in die Führungsarbeit ein, jedoch auf eine Weise, die Aufmerksamkeit erregt und im Gedächtnis bleibt.

Ihre Vortragsweise ist alles andere als gewöhnlich. Sie kombiniert fesselnde Kriminalgeschichten, Echtzeit-Ermittlungen mit dem Publikum und interaktive Erlebnisse, um Keynotes und Workshops zu gestalten, die unvergesslich, wirkungsvoll und unmöglich zu ignorieren sind.

Nikki Bhamra's 2026 Gespräche & Themen

Die versteckten Kosten von blinden Flecken: Was Führungskräfte übersehen

In diesem Vortrag wird untersucht, wie sich blinde Flecken im Denkvermögen von Führungskräften entwickeln, warum sie bestehen bleiben und welche Leistungs- und Kulturrisiken sie unbemerkt mit sich bringen.

Wichtige Erkenntnisse:

- Wie sich blinde Flecken bilden und warum Führungskräfte ihnen überproportional ausgesetzt sind
 - Techniken, um verborgene Risiken aufzudecken und Annahmen zu hinterfragen, bevor sie sich verschlimmern
 - Praktische Ansätze zur Reduzierung kostspieliger Fehler, die durch übersehene Informationen verursacht werden
-

Die Kunst, bessere Fragen zu stellen: Wie investigatives Denken die Führung verändert

In diesem Vortrag werden forensische Befragungstechniken in Werkzeuge übersetzt, mit denen Führungskräfte die Qualität ihrer Entscheidungen verbessern, tiefere Einblicke gewinnen und eine Kultur des kritischen Denkens fördern können.

Die wichtigsten Erkenntnisse:

- Warum bessere Fragen zu besseren Führungsentscheidungen führen – und wie man sie formuliert
 - Ermittlungstechniken, um in Gesprächen mit hohem Einsatz über oberflächliche Antworten hinauszukommen
 - Wie man Neugier und rigoroses Denken im gesamten Führungsteam fördert
-

Vertrauen ist kein Zufall: Die Wissenschaft hinter dem Aufbau vertrauensvoller Kulturen

In diesem Vortrag wird untersucht, wie Vertrauen durch alltägliche Führungsverhalten aufgebaut oder untergraben wird und warum es die Grundvoraussetzung ist, von der Leistung, Sicherheit und Innovation abhängen.

Wichtige Erkenntnisse:

- Die oft unsichtbaren Dynamiken, die darüber entscheiden, ob Vertrauen in einem Team gestärkt oder untergraben wird
 - Wie kleine Interaktionen im Laufe der Zeit Glaubwürdigkeit und psychologische Sicherheit prägen
 - Praktische Strategien zur Schaffung von Umgebungen, in denen Menschen sich sicher fühlen, die Wahrheit zu sagen
-

Wahrnehmung vs. Realität: Warum die Wahrheit nicht immer das ist, was sie zu sein scheint

Diese Sitzung stützt sich auf reale Untersuchungen, bei denen die Wahrnehmung Entscheidungsträger in die Irre geführt hat, und wendet die daraus gewonnenen Erkenntnisse direkt auf das Urteilsvermögen von Führungskräften, die Teamdynamik und organisatorische Risiken an.

Wichtige Erkenntnisse:

- Wie Voreingenommenheit, fehlerhafte Erinnerung und selektive Aufmerksamkeit das verzerren, was Führungskräfte zu wissen glauben
- Warum die Wahrnehmung von Führungskräften hinsichtlich ihrer Teams und Organisationen oft von der Realität abweicht
- Ansätze, um das Urteilsvermögen vor unsichtbaren kognitiven Fallen zu schützen

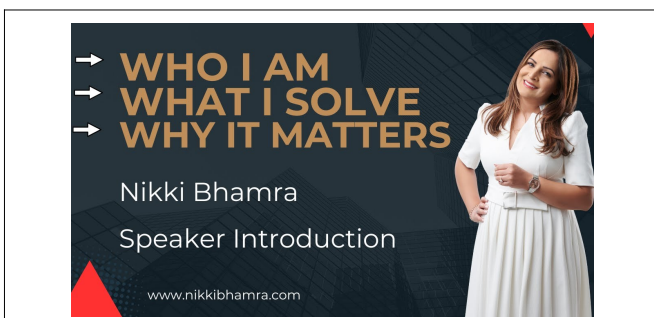
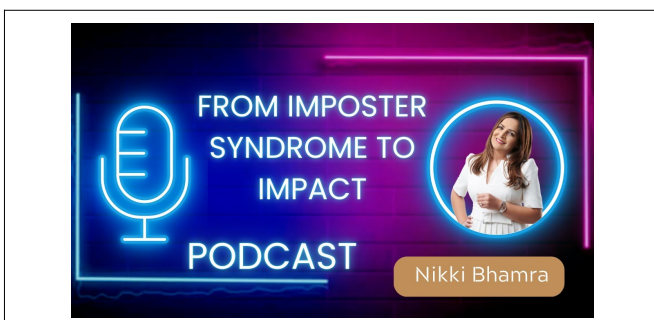
Entscheidungsprozesse entschlüsseln: Wie man scharfsinniger denkt, klüger handelt und besser führt

In diesem Vortrag werden Entscheidungsfindungsmodelle vorgestellt, die aus der Praxis hochriskanter Ermittlungen stammen und Führungskräften helfen sollen, mehr Klarheit zu gewinnen, kostspielige Fehler zu vermeiden und mit größerer Zuversicht zu führen.

Die wichtigsten Erkenntnisse:

- Wie man sich ein umfassenderes Bild von einer Situation verschafft, bevor man unter Druck handelt
- Entscheidungsstrategien, die auf Ermittlungsergebnissen und strukturiertem Denken basieren
- Ansätze für eine klare Führung, wenn Informationen unvollständig sind und viel auf dem Spiel steht

Nikki Bhamra's Videos



Was die Kunden von Nikki Bhamra sagen

Highly engaging, expertly delivered, and tailored to the needs of a global leadership cohort. A powerful session that brought real insight into navigating complexity and uncertainty.

Masters Programme Director, University of Cambridge

Highly engaging, expertly delivered, and tailored to the needs of a global leadership cohort. A powerful session that brought real insight into navigating complexity and uncertainty.

Masters Programme Director, University of Cambridge

Your keynote and workshop were incredible. The energy and insights you brought – took the entire event to the next level.

Global Luxury Brand - Switzerland

Nikkis Keynote und ihr Workshop waren phänomenal – aufschlussreich, mitreißend und äußerst fesselnd. Sie schuf einen sicheren Raum, in dem jeder etwas Neues über sich selbst entdecken konnte. Ich war so beeindruckt, dass ich sie einlud, bei unserer Podiumsdiskussion zum Internationalen Frauentag zu sprechen. Ihre Botschaft zum Thema Selbstvertrauen traf genau den richtigen Nerv und hinterließ bei uns allen ein Gefühl der Inspiration und Aufmunterung. Ich kann sie jeder Organisation wärmstens empfehlen, die nach einer Rednerin sucht, die wirklich etwas bewegt.

Simran Kaur

Manager für Geschäftsentwicklung, Metro Bank

Your keynote and workshop were incredible. The energy and insights you brought – took the entire event to the next level.

Global Luxury Brand - Switzerland

Nikki hat als Hauptrednerin bei der Veranstaltung alle meine Erwartungen übertroffen. Ihr Vortrag war nicht nur fesselnd und unterhaltsam, sondern auch äußerst aufschlussreich. Ihre Fähigkeit, eine Verbindung zum Publikum herzustellen und zum Nachdenken anregende Inhalte zu vermitteln, hat mich nachhaltig beeindruckt. Ganz gleich, ob Sie Ihr Team inspirieren, die persönliche Entwicklung fördern oder einfach nur eine neue Perspektive gewinnen möchten - sie überzeugt in jeder Hinsicht. Ich kann Nikki gar nicht genug empfehlen!

Roger Wootton

Personalberater, Starting Point Personalvermittlung

Nikki hat einen Workshop für unser Team aus Kinderärzten geleitet. Das war für uns als Team ein echter Aha-Moment. Es hat uns geholfen, zum ersten Mal die Stärken und Schwächen des anderen zu erkennen! Seit dem Workshop sind wir richtig in Fahrt! Wir können nun auf die Stärken des anderen zurückgreifen, wodurch die Arbeitsverteilung mühelos vonstattengeht. Ich kann Nikki wärmstens empfehlen!

Dr. Indu Mahabeer

Facharzt für Kinderheilkunde, NHS

Nikki Bhamra's 2026 speaking fees

Die spezifischen Gebühren liegen innerhalb der angegebenen Spanne. Diese dienen nur als Richtwerte und können ohne vorherige Ankündigung geändert werden.

| | EUR | GBP | USD |
|---------------------------------|------------------|-------------------|-------------------|
| Land | €12000 to €40000 | £10,001 - £35,000 | \$15000 - \$50000 |
| Asien-Pazifik | €12000 to €40000 | £10,001 - £35,000 | \$15000 - \$50000 |
| Europa | €12000 to €40000 | £10,001 - £35,000 | \$15000 - \$50000 |
| Naher Osten & Afrika | €12000 to €40000 | £10,001 - £35,000 | \$15000 - \$50000 |
| Südamerika | €12000 to €40000 | £10,001 - £35,000 | \$15000 - \$50000 |
| Großbritannien | €12000 to €40000 | £10,001 - £35,000 | \$15000 - \$50000 |
| US-Ostküste | €12000 to €40000 | £10,001 - £35,000 | \$15000 - \$50000 |
| US-Westküste | €12000 to €40000 | £10,001 - £35,000 | \$15000 - \$50000 |
| Virtuell | €12000 to €40000 | £10,001 - £35,000 | \$15000 - \$50000 |