



Shola Kaye

AUTOR/IN · TEDX-SPRECHER/IN

Die meisten Bemühungen um Inklusion scheitern nicht, weil es den Führungskräften an der Absicht mangelt, sondern weil ihren Mitarbeitern die entsprechenden Fähigkeiten fehlen. Psychologische Sicherheit wird oft als kultureller Wert betrachtet, obwohl es sich dabei eigentlich um eine Kommunikationspraxis handelt. Wenn Teams sich nicht frei äußern, keine ehrlichen Fragen stellen oder kein Feedback geben können, ohne dass die anderen in die Defensive gehen, zeigen sich die Folgen nicht in Umfragen zur Mitarbeiterzufriedenheit, sondern in der Mitarbeiterbindung, der Innovationskraft und der Leistungsfähigkeit.

Als Expertin für Kommunikation und Empathie, deren berufliche Laufbahn sich über die Bereiche MINT-Forschung, Finanzdienstleistungen und berufliche Leistungsfähigkeit erstreckt, vermittelt Shola Kaye Unternehmen Verhaltensmodelle, mit denen sie eine Unternehmenskultur schaffen können, in der Menschen inklusiv führen, sich auch unter Druck zu Wort melden und mit echter emotionaler Intelligenz zusammenarbeiten.

Shola Kaye's 2026 Biographie

Warum Unternehmen mit Shola Kaye zusammenarbeiten

- Ihr „Emotional Audacity™“-Konzept definiert Empathie neu als organisatorische Kompetenz – und nicht als persönliche Tugend – und bietet Führungskräften einen strukturierten Ansatz für mutige Kommunikation, der sich unmittelbar in Umgebungen mit hohem Druck und hohem Einsatz anwenden lässt
- Sie verfügt über eine außergewöhnliche Glaubwürdigkeit: Als Wissenschaftlerin mit Ausbildung in Cambridge und an der Emory University, die zudem auf vier Kontinenten professionell auf der Bühne stand. Diese Kombination sorgt dafür, dass ihre Inhalte bei einem technischen und analytischen Publikum, das sich normalerweise gegen Programme zur Förderung sozialer Kompetenzen sträubt, anders ankommen
- Ihre Arbeit schließt eine Lücke, die DEI-Programme und EQ-Trainings oft getrennt voneinander übersehen: die Schnittstelle zwischen Selbstbehauptung, psychologischer Sicherheit und inklusiver Kommunikation als eine einzige, integrierte Praxis
- Ihre beiden veröffentlichten Bücher und ihre Rolle als Dozentin bei LinkedIn Learning bedeuten, dass sich die Kunden auf ein ganzes Ökosystem an Inhalten einlassen und nicht nur auf eine einzelne Keynote
- Sie hat in den unterschiedlichsten organisatorischen Kontexten gearbeitet – von der Führungsebene bei Institutionen wie den Vereinten

VERFÜGBAR FÜR

- Führungskräfte-Training
- Meisterklasse
- Redetätigkeit

SHOLAS SPRECHENDE THEMEN

- DEI (Diversity, Equity & Inclusion)
- Emotionale Intelligenz
- Geschichtenerzählen & Geschäftskommunikation
- Inklusiver Führung
- Mitarbeitererfahrung
- Organisationskultur

SPRACHEN: Englisch

Nationen und Deloitte bis hin zu unternehmensweiten Kulturprogrammen – und kann durchweg eine hohe Wiederbuchungsrate vorweisen

Biografische Höhepunkte

- BA Naturwissenschaften, Universität Cambridge; PGCE, Universität Oxford; MSc Analytische Chemie / Neuropharmakologie, Emory University, mit postgradualer Forschung an den US-amerikanischen Centers for Disease Control
- Frühe Karriere in der IT-Managementberatung mit Kunden wie Goldman Sachs und Prudential Assurance, gefolgt von Positionen als Account Director in der Luftfahrt- und Finanzbranche
- Professionelle Entertainerin und Jazzsängerin; Auftritte auf vier Kontinenten, darunter bei der BBC
- Autorin von „*How to be a D.I.V.A. at Public Speaking*“ (Amazon.com Nr. 1-Bestseller) und „*Big Talk, Small Talk and Everything in Between*“ (Callisto Media, 2020)
- Gewinnerin des Jenny Seagrove Speaking Award (2016); Distinguished Toastmaster (DTM), Toastmasters International; Fellow der Royal Society of Arts (FRSA)
- Regelmäßige Autorin für „Management Today“, „HR Zone“ und „People Management“; vorgestellt in „Marie Claire“, „Harper’s Bazaar“, „Forbes“ und der BBC; TEDx-Sprecherin zum Thema Empathie am Arbeitsplatz

Biografie

Shola Kaye verbrachte ihre frühe Karriere damit, zwischen Welten zu wechseln, die sich selten überschneiden: neurowissenschaftliche Forschung bei den US-amerikanischen Centers for Disease Control, Unternehmensberatung bei Investmentbanken in New York und London sowie professionelle Auftritte auf Bühnen auf vier Kontinenten. Dieser Werdegang ist keine Kuriosität: Er ist die Grundlage ihrer Arbeit. Sie versteht analytisch anspruchsvolle Umgebungen, die Dynamik der Unsichtbarkeit in Unternehmen und was es braucht, um einen Raum zu fesseln.

Die zentrale Spannung, mit der sie sich befasst, ist eine, in die Organisationen konsequent zu wenig investieren: die Kluft zwischen erklärten Inklusionswerten und den tatsächlichen Verhaltenskompetenzen, die erforderlich sind, um diese Werte zu verwirklichen. Die meisten Menschen, selbst erfahrene Führungskräfte, tun sich schwer damit, ehrliches Feedback zu geben, unter Druck ihre Meinung zu sagen oder schwierige Gespräche ohne Abwehrhaltung zu führen. Kayes „Emotional Audacity™“-Modell benennt diese Kluft ausdrücklich: Es verbindet Empathie, Selbstregulierung und mutige Kommunikation zu einer einzigen, vermittelbaren Praxis.

Ihre beiden Bücher und ein TEDx-Vortrag über Empathie am Arbeitsplatz bilden die intellektuelle Grundlage für ihre Keynotes. Ihre Beiträge für „Management Today“, „HR Zone“ und „People Management“ positionieren sie als glaubwürdige Stimme in der professionellen Management-Debatte, nicht nur auf Konferenzen. Kunden wie die Vereinten Nationen, Deloitte, HSBC, Google und IBM haben ihre Programme erneut gebucht oder in Schulungsformate erweitert – ein Beweis dafür, dass der Inhalt über eine einzelne Sitzung hinaus Bestand hat.

Was Kaye in einem überfüllten DEI- und Kommunikationsumfeld auszeichnet, ist die Präzision ihrer Argumentation: dass Empathie, wenn sie ernsthaft gelebt wird, keine Abschwächung der Führung darstellt, sondern eine strukturelle Voraussetzung für hohe Leistung ist. Für Organisationen, die sich mit Transformation, hybrider Arbeit oder Herausforderungen der Unterrepräsentation auseinandersetzen, trifft diese neue Sichtweise oft dort an, wo andere Ansätze versagen.

Wichtige Vortragsthemen

- Empathie am Arbeitsplatz
- Inklusiv Führung
- Psychologische Sicherheit und Kommunikation
- Emotionale Intelligenz
- Mut zur Kommunikation am Arbeitsplatz
- Vielfalt, Gerechtigkeit und Zugehörigkeit
- Eine Kultur, bei der der Mensch im Mittelpunkt steht
- Feedback und schwierige Gespräche

Ideal für

- CHROs und Personalverantwortliche, die eine Kultur schaffen, in der psychologische Sicherheit gelebte Realität und kein bloßes Ziel ist
- Führungskräfteentwicklungsprogramme für Führungskräfte der mittleren bis oberen Ebene, die vielfältige, verteilte oder technisch orientierte Teams leiten
- Unternehmen, die DEI-Initiativen durchführen und über das reine Bewusstsein hinaus zu Verhaltensänderungen gelangen müssen
- Veranstaltungen zum Internationalen Frauentag und zur Frauenführung, bei denen Kommunikationssicherheit und Sichtbarkeit im Mittelpunkt stehen

Lernergebnisse für die Teilnehmer

- Ein benanntes Rahmenwerk (Emotional Audacity™) zur Integration von Empathie, mutiger Kommunikation und inklusivem Verhalten in die tägliche Führungspraxis
- Praktische Werkzeuge für den Umgang mit schwierigen Gesprächen, das Geben von konstruktivem Feedback und die Schaffung von Umgebungen, in denen sich Menschen sicher fühlen, ihre Meinung zu äußern
- Ein besseres Verständnis der strukturellen Rahmenbedingungen – nicht nur der persönlichen Einstellungen –, die darüber entscheiden, ob Inklusion in der Praxis spürbar ist
- Spezifische Techniken für eine klare und wirkungsvolle Kommunikation, insbesondere für Personen in technischen, analytischen oder MINT-orientierten Arbeitsumgebungen
- Ein neues Verständnis dafür, wie sich das Kommunikationsverhalten auf Führungsebene direkt auf die Teamleistung, die Mitarbeiterbindung und die Innovationsleistung auswirkt

Warum sollten Sie Shola Kaye als Ihre Hauptrednerin wählen?

1. Inspirierendes Storytelling & emotionale Kühnheit

Fakten, die in eine Geschichte eingebettet sind, bleiben bis zu 22-mal besser im Gedächtnis haften als reine Daten. Sholas lebhaftes Erzählungen aus dem echten Leben wecken Emotionen und

verankern die Lektionen, sodass das Publikum motiviert und handlungsbereit nach Hause geht.

2. **Mitreibendes, interaktives Erlebnis**

66,8 % der Veranstaltungsorganisatoren nennen die Einbindung des Publikums als ihr oberstes Ziel bei der Auswahl eines Redners. Shola nutzt Live-Umfragen, Partnergespräche und Übungen vor Ort, um Zuhörer zu Teilnehmern zu machen – und sorgt so für mehr Energie im Saal oder am Telefon.

3. **Professionell und planerfreundlich**

Mangelnde zeitnahe Kommunikation seitens der Rednerin ist der zweitgrößte Kritikpunkt für Planer (14 %). Mit 15 Jahren Erfahrung auf internationalen Bühnen ist Sholas Arbeitsweise reaktionsschnell, transparent und unkompliziert – was ihr wiederholte Buchungen und begeisterte Weiterempfehlungen einbringt.

4. **Globale & integrative Perspektive**

Ein starkes Zugehörigkeitsgefühl steigert die Arbeitsleistung um 56 %. Shola hat bereits auf vier Kontinenten Vorträge gehalten und passt jede Keynote an die lokale Kultur an, während sie sich für „People-First“-Werte und Inklusion einsetzt, die überall Anklang finden.

5. **Sofort einsetzbare Rahmenkonzepte & schnelle Ergebnisse**

Interaktives, auf Rahmenkonzepten basierendes Lernen steigert die Behaltensrate um 25–60 %. Shola fasst ihre Erkenntnisse in einfache Formeln zusammen, sodass das Publikum neue Fähigkeiten sofort anwenden kann – und viele schreiben ihr Tage später eine E-Mail, um ihre Erfolge mitzuteilen.

Shola Kaye's 2026 Gespräche & Themen

Emotionale Kühnheit™

Stellt Kayes firmeneigenes Rahmenkonzept für Führung durch Empathie, mutige Kommunikation und entschlossenes Handeln vor; dabei wird emotionale Intelligenz nicht als persönliche Tugend, sondern als Motor für die Leistungsfähigkeit einer Organisation positioniert.

Wichtige Erkenntnisse:

- Warum die menschlichen Faktoren Selbstbewusstsein, Selbstregulierung und Handlungsmotivation über Erfolg oder Misserfolg von Transformationsbemühungen entscheiden
- Praktische Werkzeuge, um ohne Abwehrhaltung zuzuhören und ehrlich und mitfühlend zu kommunizieren
- Wie man eine Teamkultur schafft, in der man sich sicher äußern kann, Feedback konstruktiv ist und neue Ideen umgesetzt werden

Empathie fördern

Untersucht Empathie als praktische Kompetenz am Arbeitsplatz – nicht als abstrakten Wert – und stellt Instrumente vor, mit denen sich Widerstände gegen Veränderungen abbauen, Zusammenhalt trotz

Unterschieden stärken und die Leistungsfähigkeit ohne Burnout aufrechterhalten lassen.

Die wichtigsten Erkenntnisse:

- Die wesentlichen Komponenten von Empathie und wie man sie in stressigen Führungssituationen anwendet
- Wie empathische Führung Reibungsverluste bei Umstrukturierungen, Veränderungsprogrammen und in interkulturellen Teams verringert
- Techniken, um Neugier und Verständnis auf eine Weise zu zeigen, die die Teamdynamik messbar verändert

Psychologische Sicherheit und inklusive Kommunikation

Untersucht die Rolle der psychologischen Sicherheit bei der Schaffung von Umgebungen, in denen offene, authentische Kommunikation die Norm ist – und bietet einen schrittweisen Ansatz zu deren Aufbau.

Die wichtigsten Erkenntnisse:

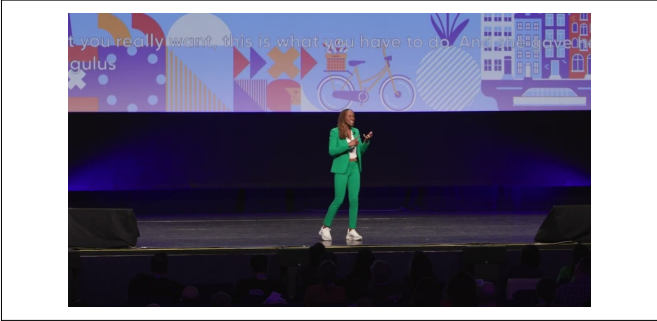
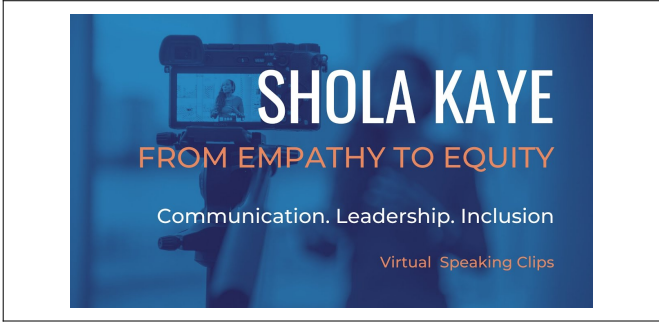
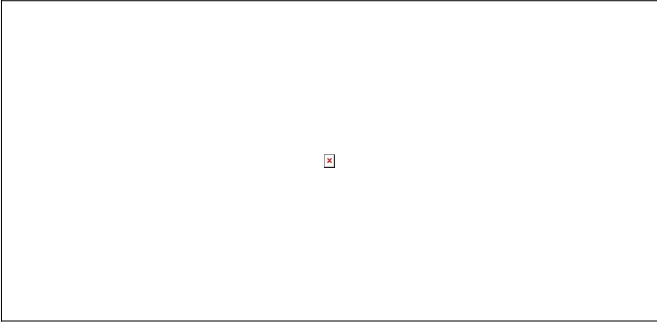
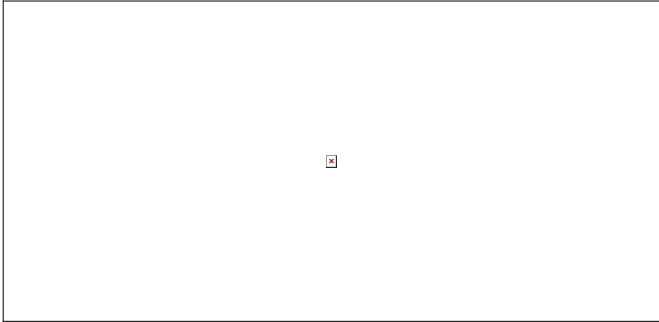
- Was psychologische Sicherheit über Richtlinien und Absichten hinaus konkret in Bezug auf das Verhalten erfordert
- Wie man Kommunikationsmuster identifiziert und angeht, die Vertrauen und Inklusion untergraben
- Praktische Rahmenbedingungen, um sicherzustellen, dass jedes Teammitglied seine volle Leistungsfähigkeit entfalten kann

Die Kraft des Fragens

Untersucht die psychologischen Barrieren, die Menschen – insbesondere unterrepräsentierte Gruppen – daran hindern, strategische Forderungen zu stellen, und bietet einen klaren Rahmen für den Aufbau des Selbstvertrauens in der Kommunikation, um effektiv Forderungen zu stellen.

Wichtige Erkenntnisse:

- Wie man in der beruflichen Kommunikation von Zögern zu Selbstbestimmung gelangt
- Ein klarer Rahmen für zeitlich gut abgestimmte, gut formulierte Anfragen, die Verbindungen stärken und Sichtbarkeit schaffen
- Wie das Verhalten, um etwas zu bitten, wenn es auf Teamebene normalisiert wird, die Kultur verändert und die berufliche Entwicklung beschleunigt



Was die Kunden von Shola Kaye sagen

Shola hielt einen aufschlussreichen und bereichernden Vortrag, der die Teilnehmer gestärkt und inspiriert zurückließ. Darüber hinaus gab Shola unserem Team Werkzeuge an die Hand, mit denen wir einfühlsamere Menschen werden können. Wir erhalten weiterhin positives Feedback zu Sholas Vortrag, und einige Teams planen bereits, bei neuen Projekten mit ihr zusammenzuarbeiten. Sie ist eine echte Profi und es ist eine wahre Freude, mit ihr zu arbeiten. Ich kann Shola gar nicht genug empfehlen!

Sylvie Russo

Kommunikationsmanager, Mondelez International

Wenn Sie auf der Suche nach einer erstklassigen, mitreißenden und dynamischen Rednerin sind, die Ihr Unternehmen motiviert, ist Shola genau die Richtige für Sie. Ich hatte die Gelegenheit, Shola bei einem Vortrag über Empathie und integrative Führung zuzuhören, und sie spricht mühelos über diese Themen und vermittelt ihr Wissen auf eine Weise, die das Publikum einbezieht und ihm nachhaltige Erkenntnisse mit auf den Weg gibt.

Sonia Zacher-Martini

Manager, PSEG

Die Zusammenarbeit mit Shola war einfach großartig. Sie hat sich der Herausforderung gestellt, auf kurzfristige Anfrage eine virtuelle Keynote zum Thema Empathie vor einem weltweiten Publikum zu halten, und uns damit völlig begeistert ... inspirierend, authentisch, mitreißend und motivierend. Vielen Dank, Shola!

Rachael Rowland

Globaler Vermarkter, Ehemaliger Mitarbeiter von L'Oréal und Henkel

Diese Veranstaltung war sehr informativ, relevant und spannend! Sholas Vortragsstil sorgt dafür, dass der Stoff interaktiv vermittelt wird. Ich habe viel über mich selbst nachgedacht und wollte unbedingt mehr über das Thema erfahren.

John Justice

Leitender Manager, LexisNexis Risk Solutions

Wir hatten das große Glück, Shola diese Woche als Hauptrednerin für unser globales Frauennetzwerk @GlanbiaNow begrüßen zu dürfen. Shola hat das „Breakthebias“-Thema des Internationalen Frauentags perfekt aufgegriffen und uns Strategien und praktische Ideen vermittelt, wie wir damit am Arbeitsplatz umgehen können. Sie war mitreißend und voller Energie und hat sich auch im virtuellen Format als hervorragende Rednerin erwiesen. Vielen Dank, Shola, und lass mich bitte wissen, falls du jemals eine Empfehlung brauchst.

Wendy Chang Smith

Finanzvorstand, Glanbia

Die Zusammenarbeit mit Shola war einfach großartig. Sie hat sich der Herausforderung gestellt, auf kurzfristige Anfrage eine virtuelle Keynote zum Thema Empathie vor einem weltweiten Publikum zu halten, und uns damit völlig begeistert ... inspirierend, authentisch, mitreißend und motivierend. Vielen Dank, Shola!

Rachael Rowland

Globaler Marketingexperte, ehemals bei L'Oréal,, Henfiel

Eine Möglichkeit, die Wirkung eines Redners zu beurteilen, ist die Anzahl der positiven Rückmeldungen, die das Publikum noch lange nach seinem Auftritt gibt. Wir haben Shola engagiert, um im Rahmen unserer internen Feierlichkeiten zum Black History Month eine Keynote zum Thema Empathie zu halten. Shola zeigte sich flexibel und engagiert, sich mit unserer Organisation und unseren Mitarbeitern auseinanderzusetzen, und passte ihren Vortrag an unsere Bedürfnisse an. Eine interaktive und fesselnde Keynote in dem von Distanz und virtuellen Formaten geprägten Umfeld zu halten, in dem wir uns derzeit befinden, ist eine enorme Herausforderung. Shola gelang es, eine dynamische Keynote zum Thema Empathie zu halten, die mit aussagekräftigen Erzählelementen unsere Emotionen ansprach und uns gleichzeitig praktische und umsetzbare Erkenntnisse vermittelte, um einen Arbeitsplatz zu schaffen, an dem sich jeder zugehörig fühlt. Insgesamt war die Zusammenarbeit mit Shola eine bereichernde Erfahrung. Ich freue mich darauf, in Zukunft wieder mit ihr zusammenzuarbeiten.

Jennifer Landgren

MBA, Dentsply Sirona

Shola hielt für unser IDEA-Programm an der Bryant University eine erstklassige Keynote per Videokonferenz zum Thema „Elevating Empathy“. Shola war mitreißend, informativ und inspirierend. Sie sprach vor einer Gruppe von etwa 900 Studierenden, Dozenten und Mitarbeitern, und wir erhielten hervorragendes Feedback. Alle waren begeistert von ihrer Botschaft und den praktischen Tipps, die sie gab, wie wir alle lernen können, einfühlsamer und emotional intelligenter zu sein. Shola erzählte während ihres Vortrags großartige Geschichten und schuf Gelegenheiten für einen sinnvollen Austausch mit den Teilnehmern, selbst im Rahmen eines großen Webinars. Bei der Planung war die Zusammenarbeit mit Shola wunderbar, und sie lieferte genau das, was wir uns gewünscht hatten. Ich kann Shola wärmstens empfehlen, wenn Sie auf der Suche nach einer herausragenden Keynote zum Thema Empathie sind.

Allison Butler

Professor, Bryant University

Es war eine wahre Freude, mit Shola als Abschlussrednerin für unsere kürzlich abgehaltene virtuelle Unternehmensveranstaltung zusammenzuarbeiten. Shola nahm sich die Zeit, sich gründlich mit dem Unternehmen und den Vorgaben vertraut zu machen, und hielt an einem einzigen Tag nicht nur eine, sondern ZWEI Abschlussreden für globale Teams rund um den Globus – von Sydney bis San Francisco.

Der Inhalt war so beeindruckend und wurde so authentisch präsentiert, dass unsere Teams noch heute davon schwärmen.

Wenn Sie auf der Suche nach einer herausragenden Rednerin sind, die einen bleibenden Eindruck hinterlässt und umsetzbare Erkenntnisse vermittelt – dann ist Shola genau die Richtige für Sie!

Victoria O'Brien

Marketingleiter, Hotwire PR

Shola ist eine beeindruckende Rednerin und eine fesselnde Geschichtenerzählerin. Ihr Beitrag zu einer wichtigen Veranstaltung war fesselnd, unvergesslich und inspirierend. Seien Sie gewarnt: Ihre Energie und ihre positive Ausstrahlung sind äußerst ansteckend.

Paul Keenan

Präsident, Bauer Media Audio

Ein großartiger unternehmensweiter virtueller Vortrag zum Thema Empathie am Arbeitsplatz. Es war ein faszinierendes Thema, und ich glaube, ich habe noch nie zuvor so viel Engagement für ein Thema erlebt – es hat den Leuten ganz klar Denkanstöße gegeben und bei ihnen Anklang gefunden. Unser HR-Team hat bereits angekündigt, dass es einige der von Ihnen vorgestellten Instrumente in das aktualisierte Schulungsprogramm für Führungskräfte integrieren möchte. Unser Beauftragter für Vielfalt und Inklusion im Vorstand hat mich sogar kontaktiert, um mir mitzuteilen, dass ihm der Vortrag sehr gut gefallen hat und er besonders beeindruckt war, wie sehr er das Publikum in seinen Bann gezogen hat – was ich als großen Erfolg betrachte!

Natasha Gibbs

Rat für Vielfalt und Inklusion, S-RM Unternehmensanalysen

Shola leitet seit einigen Jahren Workshops für unsere Organisation FOCUS, und wir arbeiten sehr gerne mit ihr zusammen. Shola zeichnet sich durch ihre Energie und ihre Fähigkeit aus, das Publikum mitzureißen. Wir haben ihre Fähigkeiten sowohl vor Ort als auch online erlebt, und ihr Engagement sowie ihre Ergebnisse sind in beiden Situationen genau gleich – das ist eine echte Stärke. Shola strahlt eine echte Herzlichkeit und Menschlichkeit aus, was für unser Fachpublikum den entscheidenden Unterschied ausmacht. Die Menschen hören ihr zu und profitieren von ihrem Wissen.

Gael Panhelleux

Geschäftsführer, FOCUS Info UK

Shola ist eine hervorragende Rednerin; sie verfügt über ausgezeichnete Tipps und Techniken für das öffentliche Sprechen... Shola ist äußerst intelligent und zugänglich und kam bei unserem Publikum von „Women In the Law“ bei Grant Thornton sehr gut an. Das Besondere an Shola ist, dass sie über eine hervorragende Ausbildung und Berufserfahrung in der Unternehmenswelt verfügt, als Autorin tätig ist und zudem eine professionelle Sängerin ist – all diese Erfahrungen nutzt sie, um äußerst inspirierende Vorträge zu halten.

Sandra Mossios

Leiter der Abteilung für forensische und Ermittlungsdienste (Wertermittlung), Grant Thornton UK LLP

Shola Kaye's 2026 speaking fees

Die spezifischen Gebühren liegen innerhalb der angegebenen Spanne. Diese dienen nur als Richtwerte und können ohne vorherige Ankündigung geändert werden.

	EUR	GBP	USD
Land	Under €12000	Under £10,000	Under \$15000
Asien-Pazifik	€12000 to €40000	£10,001 - £35,000	\$15000 - \$50000
Europa	Under €12000	Under £10,000	Under \$15000
Naher Osten & Afrika	Under €12000	Under £10,000	Under \$15000
Südamerika	€12000 to €40000	£10,001 - £35,000	\$15000 - \$50000
Großbritannien	Under €12000	Under £10,000	Under \$15000
US-Ostküste	€12000 to €40000	£10,001 - £35,000	\$15000 - \$50000
US-Westküste	€12000 to €40000	£10,001 - £35,000	\$15000 - \$50000
Virtuell	Under €12000	Under £10,000	Under \$15000