



Shola Kaye

AUTOR · ORADOR DE TEDX

La mayoría de las iniciativas de inclusión se estancan no porque a los líderes les falte la voluntad, sino porque a sus empleados les faltan las habilidades necesarias. La seguridad psicológica se considera un valor cultural, cuando en realidad es una práctica de comunicación. Cuando los equipos no pueden expresarse con libertad, plantear objeciones con sinceridad o ofrecer comentarios sin ponerse a la defensiva, las consecuencias se reflejan en la retención del personal, la innovación y el rendimiento, y no en las encuestas de compromiso.

Shola Kaye, especialista en comunicación y empatía con una trayectoria profesional que abarca la investigación en ciencias, tecnología, ingeniería y matemáticas (STEM), los servicios financieros y el rendimiento profesional, proporciona a las organizaciones los marcos de comportamiento necesarios para crear culturas en las que las personas lideren de forma inclusiva, se expresen con franqueza ante la presión y colaboren con auténtica inteligencia emocional.

biografía de Shola Kaye 2026

Por qué las organizaciones trabajan con Shola Kaye

- Su marco Emotional Audacity™ replantea la empatía como una capacidad organizativa —y no como una virtud personal—, lo que proporciona a los líderes un enfoque estructurado para una comunicación valiente que se puede aplicar de inmediato en entornos de alta presión y alto riesgo
- Goza de una credibilidad poco habitual: es una científica formada en Cambridge y Emory que también ha actuado profesionalmente en cuatro continentes. Esa combinación hace que su contenido cale de manera diferente entre públicos técnicos y analíticos, que suelen mostrarse reacios a los programas de habilidades interpersonales
- Su trabajo aborda una laguna que los programas de DEI y la formación en inteligencia emocional suelen pasar por alto por separado: la intersección entre expresarse con valentía, la seguridad psicológica y la comunicación inclusiva como una práctica única e integrada
- Sus dos libros publicados y su papel como instructora en LinkedIn Learning hacen que los compradores se adentren en un ecosistema de contenidos, no solo en una ponencia aislada
- Ha trabajado en todo tipo de contextos organizativos —desde el nivel directivo en instituciones como las Naciones Unidas y Deloitte hasta programas de cultura corporativa a nivel de toda la empresa— con un historial constante de renovaciones de contratos

DISPONIBLE PARA

- Capacitación ejecutiva
- Clase magistral
- Conferencias

TEMAS DE CONVERSACIÓN DE SHOLA

- Cultura Organizacional
- DEI (Diversidad, Equidad e Inclusión)
- Experiencia del empleado
- Inteligencia emocional
- Liderazgo inclusivo
- Narrativa y comunicación empresarial

IDIOMAS: Inglés

Aspectos destacados de su biografía

- Licenciada en Ciencias Naturales por la Universidad de Cambridge; PGCE por la Universidad de Oxford; Máster en Química Analítica/Neurofarmacología por la Universidad de Emory, con investigación de posgrado en los Centros para el Control y Prevención de Enfermedades de EE. UU.
- Inició su carrera en consultoría de gestión de TI con clientes como Goldman Sachs y Prudential Assurance, seguida de puestos como directora de cuentas en los sectores de la aviación y las finanzas
- Artista profesional y cantante de jazz; ha actuado en cuatro continentes, incluyendo apariciones en la BBC
- Autora de «*How to be a D.I.V.A. at Public Speaking*» (n.º 1 en ventas en Amazon.com) y «*Big Talk, Small Talk and Everything in Between*» (Callisto Media, 2020)
- Ganadora del premio Jenny Seagrove Speaking Award (2016); Distinguished Toastmaster (DTM), Toastmasters International; miembro de la Royal Society of Arts (FRSA)
- Colaboradora habitual de Management Today, HR Zone y People Management; ha aparecido en Marie Claire, Harper's Bazaar, Forbes y la BBC; ponente de TEDx sobre la empatía en el lugar de trabajo

Biografía

Shola Kaye pasó los primeros años de su carrera moviéndose entre mundos que rara vez se solapan: la investigación en neurociencia en los Centros para el Control de Enfermedades de EE. UU., la consultoría de gestión en bancos de inversión de Nueva York y Londres, y la actuación profesional en escenarios de cuatro continentes. Esa trayectoria no es una curiosidad: es la base de su trabajo. Entiende los entornos analíticamente rigurosos, la dinámica de la invisibilidad corporativa y lo que se necesita para cautivar a una sala.

La tensión fundamental que aborda es aquella en la que las organizaciones invierten sistemáticamente de forma insuficiente: la brecha entre los valores de inclusión declarados y las competencias conductuales reales necesarias para hacerlos realidad. La mayoría de las personas, incluso los líderes con experiencia, tienen dificultades para dar feedback honesto, expresarse bajo presión o manejar conversaciones difíciles sin ponerse a la defensiva. El marco Emotional Audacity™ de Kaye denomina esta brecha de forma explícita: combina la empatía, la autorregulación y la comunicación valiente en una única práctica que se puede enseñar.

Sus dos libros y una charla TEDx sobre la empatía en el lugar de trabajo establecen la arquitectura intelectual que sustenta sus ponencias. Sus colaboraciones en Management Today, HR Zone y People Management la posicionan como una voz creíble en el debate sobre la gestión profesional, no solo en el circuito de conferencias. Clientes como las Naciones Unidas, Deloitte, HSBC, Google e IBM han vuelto a contratarla o han ampliado sus programas a formatos de formación, lo que demuestra que el contenido trasciende una sola sesión.

Lo que distingue a Kaye en un ámbito tan saturado como el de la DEI y la comunicación es la precisión de su argumento: que la empatía, tomada en serio, no es un debilitamiento del liderazgo, sino una condición estructural para el alto rendimiento. Para las organizaciones que se enfrentan a retos de transformación, trabajo híbrido o infrarrepresentación, ese

replanteamiento suele dar en el blanco donde otros enfoques han fallado.

Temas clave de sus ponencias

- La empatía en el trabajo
- Liderazgo inclusivo
- Seguridad psicológica y comunicación
- Inteligencia emocional
- Comunicación valiente en el lugar de trabajo
- Diversidad, equidad y pertenencia
- Cultura centrada en las personas
- Retroalimentación y conversaciones difíciles

Ideal para

- Directores de RR. HH. y directores de personal que desean crear culturas en las que la seguridad psicológica sea una realidad práctica, no una mera aspiración
- Programas de desarrollo del liderazgo dirigidos a líderes de nivel medio y superior que gestionan equipos diversos, distribuidos o con orientación técnica
- Organizaciones que llevan a cabo iniciativas de DEI y necesitan ir más allá de la concienciación para lograr un cambio de comportamiento
- El Día Internacional de la Mujer y eventos sobre liderazgo femenino en los que la confianza en la comunicación y la visibilidad son el centro de atención

Resultados para el público

- Un marco específico (Emotional Audacity™) para integrar la empatía, la comunicación valiente y el comportamiento inclusivo en la práctica diaria del liderazgo
- Herramientas prácticas para abordar conversaciones difíciles, ofrecer feedback constructivo y crear entornos en los que las personas se sientan seguras para expresarse
- Una mayor comprensión de las condiciones estructurales —y no solo de las actitudes personales— que determinan si la inclusión se percibe en la práctica
- Técnicas específicas para comunicarse con claridad e impacto, especialmente para quienes trabajan en entornos técnicos, analíticos o relacionados con las STEM
- Una nueva comprensión de cómo los comportamientos comunicativos a nivel directivo afectan directamente al rendimiento del equipo, la retención del personal y los resultados en materia de innovación

¿Por qué elegir a Shola Kaye como ponente principal?

1. Narrativa inspiradora y audacia emocional

Los datos envueltos en una historia son hasta 22 veces más fáciles de recordar que los datos por sí solos. Las vívidas narraciones de la vida real de Shola despiertan emociones y fijan las lecciones, de modo que el público sale motivado y listo para actuar.

2. Experiencia atractiva e interactiva

El 66,8 % de los organizadores de eventos consideran que la participación del público es el objetivo número uno de un ponente. Shola ofrece encuestas en directo, conversaciones en pareja y ejercicios prácticos sobre la marcha que convierten a los oyentes en participantes, y potencian la energía en la sala o en la llamada.

3. Profesional y adaptada a los organizadores

La falta de comunicación oportuna por parte del ponente es el segundo mayor punto débil para los organizadores (14 %). Con 15 años de experiencia en escenarios internacionales, el proceso de Shola es receptivo, transparente y sin complicaciones, lo que le ha valido repetidas contrataciones y recomendaciones entusiastas.

4. Perspectiva global e inclusiva

Un fuerte sentido de pertenencia aumenta el rendimiento laboral en un 56 %. Tras haber dado charlas en cuatro continentes, Shola adapta cada ponencia a la cultura local, al tiempo que defiende valores inclusivos que anteponen a las personas y que resuenan en todas partes.

5. Marcos listos para usar y resultados rápidos

El aprendizaje interactivo y basado en marcos aumenta las tasas de retención entre un 25 % y un 60 %. Shola resume sus ideas en fórmulas sencillas, lo que facilita que el público aplique las nuevas habilidades de inmediato; muchos le envían correos electrónicos días después para compartir sus logros.

Shola Kaye's 2026 charlas & temas

Audacia emocional™

Presenta el marco exclusivo de Kaye para liderar con empatía, comunicación valiente y acción decidida; posicionando la inteligencia emocional no como una virtud personal, sino como un motor del rendimiento organizativo.

Puntos clave:

- Por qué los elementos humanos de la autoconciencia, la autorregulación y la motivación para actuar determinan el éxito o el fracaso de los esfuerzos de transformación
- Herramientas prácticas para escuchar sin ponerse a la defensiva y comunicarse con honestidad y compasión
- Cómo crear culturas de equipo en las que se pueda hablar con seguridad, la retroalimentación sea constructiva y se pongan en práctica las nuevas ideas

Fomentar la empatía

Explora la empatía como una habilidad práctica en el ámbito laboral —y no como un valor abstracto— con herramientas para reducir la resistencia al cambio, fomentar la cohesión a pesar de las diferencias y mantener el rendimiento sin llegar al agotamiento.

Puntos clave:

- Los componentes esenciales de la empatía y cómo aplicarlos en situaciones de gestión de alta presión
- Cómo el liderazgo empático reduce la fricción en procesos de reestructuración, programas de cambio y contextos de equipos interculturales
- Técnicas para demostrar curiosidad y comprensión de formas que cambien la dinámica del equipo

de manera cuantificable

Seguridad psicológica y comunicación inclusiva

Analiza el papel de la seguridad psicológica en la creación de entornos en los que la comunicación abierta y auténtica es la norma, y ofrece un enfoque paso a paso para fomentarla.

Puntos clave:

- Qué requiere realmente la seguridad psicológica en términos de comportamiento, más allá de las políticas y las intenciones
- Cómo identificar y abordar los patrones de comunicación que socavan la confianza y la inclusión
- Marcos prácticos para garantizar que todos los miembros del equipo puedan contribuir al máximo de su capacidad

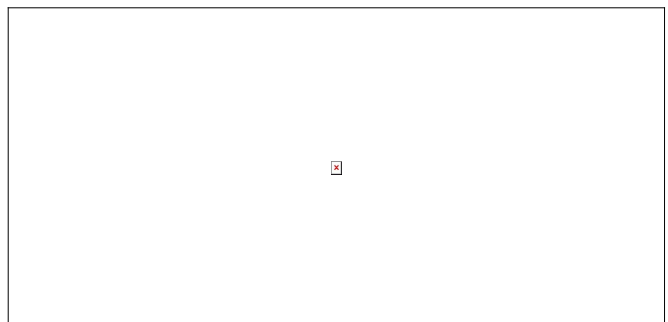
El poder de preguntar

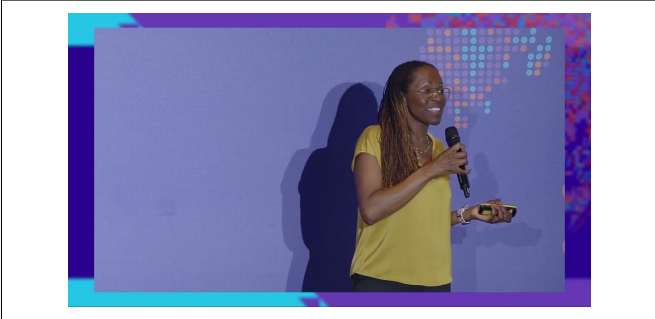
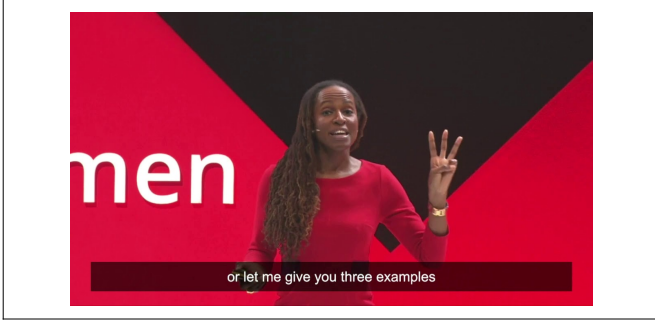
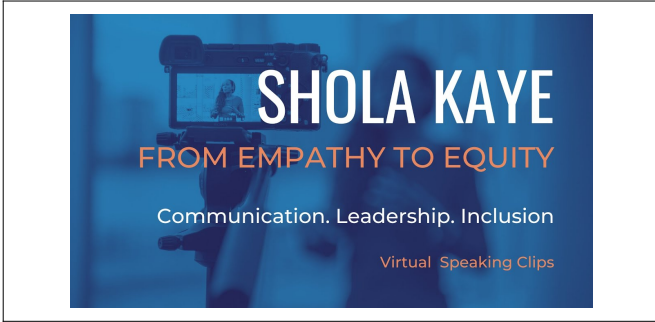
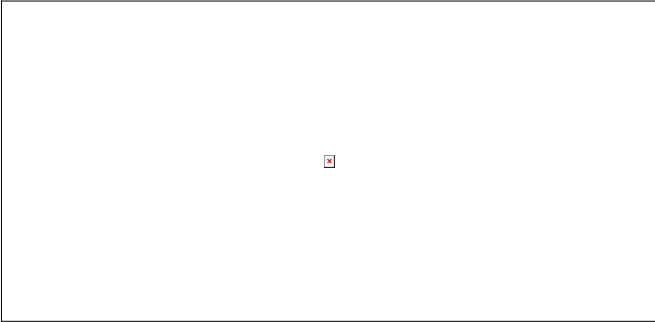
Analiza las barreras psicológicas que impiden a las personas —especialmente a los grupos infrarrepresentados— formular peticiones estratégicas, y ofrece un marco claro para desarrollar la confianza comunicativa necesaria para pedir de forma eficaz.

Puntos clave:

- Cómo pasar de la indecisión al empoderamiento en la comunicación profesional
- Un marco claro para realizar peticiones oportunas y bien formuladas que fomenten la conexión y generen visibilidad
- Cómo el comportamiento de pedir, cuando se normaliza a nivel de equipo, cambia la cultura y acelera la progresión profesional

Shola Kaye's Videos





Lo que dicen los clientes de Shola Kaye

Shola impartió una sesión muy interesante y enriquecedora que dejó a los asistentes con una sensación de empoderamiento e inspiración. Además, Shola proporcionó a nuestro equipo las herramientas necesarias para convertirnos en personas más empáticas. Seguimos recibiendo comentarios positivos sobre la sesión de Shola y ya hay equipos que desean trabajar con ella en nuevos proyectos. Es una auténtica profesional y es un verdadero placer trabajar con ella. ¡No puedo recomendar a Shola lo suficiente!

Sylvie Russo

Responsable de comunicación, Mondelez International

Si buscas una ponente de primer nivel, cautivadora y llena de energía que ayude a motivar a tu empresa, Shola es la persona ideal. Tuve la oportunidad de escuchar a Shola hablar sobre empatía y liderazgo inclusivo, y aborda estos temas con gran naturalidad, transmitiendo sus conocimientos de una forma que hace que el público participe y se lleve mensajes claros y contundentes.

Sonia Zacher-Martini

Gerente, PSEG

Ha sido increíble trabajar con Shola. Aceptó el reto de un encargo de última hora para pronunciar un discurso virtual sobre la empatía ante una audiencia internacional y nos dejó boquiabiertos... fue inspirador, cercano, cautivador y motivador. ¡Gracias, Shola!

Rachael Rowland

Especialista en marketing internacional, Ex-L'Oréal, Henkel

¡Esta sesión ha sido muy informativa, relevante y interesante! El estilo de presentación de Shola hace que el contenido resulte interactivo. Me he visto reflexionando mucho y con ganas de aprender más sobre el tema.

John Justice

Gerente sénior, LexisNexis Risk Solutions

Hemos tenido la suerte de contar con Shola como ponente principal esta semana en nuestra red global de mujeres @GlanbiaNow. Shola abordó a la perfección el tema central del Día Internacional de la Mujer, «Breakthebias», y nos proporcionó estrategias e ideas prácticas sobre cómo gestionarlo en el lugar de trabajo. Se mostró cautivadora y llena de energía, y fue una ponente magnífica incluso en formato virtual. Gracias, Shola, y no dudes en avisarme si alguna vez necesitas una recomendación.

Wendy Chang Smith

Director financiero, Glanbia

Ha sido increíble trabajar con Shola. Aceptó el reto de un encargo de última hora para pronunciar un discurso virtual sobre la empatía ante una audiencia internacional y nos dejó boquiabiertos... fue inspirador, cercano, cautivador y motivador. ¡Gracias, Shola!

Rachael Rowland

Especialista en marketing internacional, ex empleado de L'Oréal, Henkel

Una forma de evaluar el impacto de un ponente es por el número de comentarios positivos que genera entre el público mucho tiempo después de su intervención. Contratamos a Shola para que pronunciara una ponencia sobre la empatía durante nuestras celebraciones internas del Mes de la Historia Negra. Shola se mostró flexible y se esforzó por conocer nuestra organización y a nuestro personal, y adaptó su charla a nuestras necesidades. Impartir un discurso de apertura interactivo y atractivo en el entorno remoto y virtual en el que nos encontramos es un reto enorme. Shola fue capaz de llevar a cabo un discurso de apertura dinámico sobre la empatía con elementos narrativos significativos para involucrarnos emocionalmente, al tiempo que nos transmitía lecciones prácticas y aplicables para crear un lugar de trabajo en el que todos nos sintamos integrados. En general, trabajar con Shola ha sido una experiencia gratificante. Espero volver a colaborar con ella en el futuro.

Jennifer Landgren

MBA, Dentsply Sirona

Shola pronunció una ponencia magistral a distancia de gran calidad para nuestro Programa IDEA de la Universidad Bryant, centrada en «Potenciar la empatía». Shola resultó cautivadora, informativa e inspiradora. Se dirigió a un grupo de unos 900 estudiantes, profesores y personal, y recibimos comentarios muy positivos. A todo el mundo le encantó su mensaje y los consejos prácticos que compartió sobre cómo podemos aprender todos a ser más empáticos y emocionalmente inteligentes. Shola contó historias fantásticas durante su charla y creó oportunidades para una interacción significativa con los asistentes, incluso en el formato de un seminario web de gran tamaño. Durante el proceso de planificación, fue maravilloso colaborar con Shola, y nos ofreció exactamente lo que buscábamos. Recomiendo encarecidamente a Shola si buscas una ponencia excepcional relacionada con la empatía.

Allison Butler

Profesor, Universidad Bryant

Fue un placer trabajar con Shola como ponente principal de clausura en nuestro reciente evento virtual para toda la empresa. Shola se tomó el tiempo necesario para comprender a fondo la organización y el encargo, y ofreció no una, sino DOS ponencias de clausura en un solo día para equipos internacionales repartidos por todo el mundo, desde Sídney hasta San Francisco.

El contenido fue tan impactante y se presentó con tanta autenticidad que nuestros equipos siguen hablando maravillas de él hasta hoy.

Si buscas una ponente excepcional, con un impacto duradero y conclusiones prácticas, ¡Shola es la persona ideal para ti!

Victoria O'Brien

Jefe de Marketing, Hotwire PR

Shola es una conferenciante de gran impacto y una narradora cautivadora. Su intervención en un evento crucial fue fascinante, memorable e inspiradora. Te lo advierto: su energía y su positividad son muy contagiosas.

Paul Keenan

Presidente, Bauer Media Audio

Una magnífica ponencia virtual para toda la empresa sobre la empatía en el lugar de trabajo. Fue un tema fascinante y creo que fue la mayor participación que he visto en relación con un tema: sin duda, dio a la gente mucho en qué pensar y tuvo gran repercusión. Nuestro equipo de RR. HH. ya ha dicho que le gustaría incorporar algunas de las herramientas que nos proporcionaste en el programa actualizado de formación para directivos. Nuestro responsable de Diversidad e Inclusión en el consejo de administración incluso se puso en contacto conmigo para decirme que le había gustado mucho la charla y, sobre todo, lo interesante que resultó para el público, ¡lo cual considero un gran éxito!

Natasha Gibbs

Consejo de Diversidad e Inclusión, S-RM Inteligencia Empresarial

Shola lleva varios años impartiendo talleres para nuestra organización, FOCUS, y nos encanta trabajar con ella. La energía y la capacidad de Shola para captar la atención del público son extraordinarias. Hemos podido comprobar sus habilidades tanto en persona como en línea, y su capacidad para captar la atención y los resultados que obtiene son exactamente los mismos en ambos entornos, lo cual es una auténtica fortaleza. Shola tiene una calidez genuina y un enfoque humano que marcan la diferencia ante nuestro público profesional. La gente la escucha y se beneficia de sus conocimientos.

Gael Panhelleux

Director ejecutivo, FOCUS Info Reino Unido

Shola es una ponente fabulosa; ofrece excelentes consejos y técnicas para hablar en público... Shola es muy inteligente y cercana, y tuvo una acogida magnífica entre el público de «Women In the Law» en Grant Thornton. Shola es única, ya que cuenta con una formación excepcional y experiencia profesional en el mundo empresarial, es escritora y también cantante profesional, y se sirve de toda su experiencia para ofrecer sesiones muy inspiradoras.

Sandra Mossios

Director de Servicios Forenses y de Investigación (Valoraciones), Grant Thornton UK LLP

Shola Kaye's 2026 speaking fees

Las tarifas específicas se sitúan dentro de los márgenes indicados. Se presentan a título orientativo y están sujetas a cambios sin previo aviso.

	EUR	GBP	USD
País de origen	Under €12000	Under £10,000	Under \$15000
Asia Pacífico	€12000 to €40000	£10,001 - £35,000	\$15000 - \$50000
Europa	Under €12000	Under £10,000	Under \$15000

Oriente Medio y África	Under €12000	Under £10,000	Under \$15000
Sudamérica	€12000 to €40000	£10,001 - £35,000	\$15000 - \$50000
Reino Unido	Under €12000	Under £10,000	Under \$15000
Costa Este de EE.UU	€12000 to €40000	£10,001 - £35,000	\$15000 - \$50000
Costa Oeste de EE.UU	€12000 to €40000	£10,001 - £35,000	\$15000 - \$50000
Virtual	Under €12000	Under £10,000	Under \$15000