



Clare Kenny

La plupart des organisations ont mis en place une stratégie de bien-être. Mais rares sont celles où règne une culture permettant aux employés de se sentir suffisamment en confiance pour y avoir recours. L'obstacle réside rarement dans les politiques ou les ressources : il s'agit du comportement des dirigeants. Lorsque les dirigeants ne peuvent ou ne veulent pas reconnaître leur propre stress, leur anxiété ou leur neurodiversité, aucun investissement, aussi important soit-il, dans les programmes ne peut changer cette réalité.

Clare Kenny aborde le fossé qui existe entre les politiques de bien-être et la culture d'entreprise telle qu'elle est vécue au quotidien. S'appuyant sur son expérience en tant que responsable mondiale du bien-être chez Burberry, elle aide les organisations à créer des environnements où la sécurité psychologique est une pratique courante chez les dirigeants, et non une simple initiative des ressources humaines.

biographie de Clare Kenny 2026

Pourquoi les entreprises font appel à Clare Kenny

- Son rôle de responsable mondiale du bien-être chez Burberry, où elle est chargée d'une stratégie couvrant 9 000 employés à l'échelle mondiale, lui confère une grande crédibilité auprès des DRH et des responsables opérationnels. Elle a élaboré une analyse de rentabilité justifiant un investissement à grande échelle dans le bien-être, et pas seulement sur le plan humain.
- Son parcours professionnel chez YSC Consulting (filiale d'Accenture) et MindGym lui a permis d'ancrer ses cadres de référence dans la psychologie du leadership et les sciences du comportement, et non pas uniquement dans les tendances en matière de bien-être ou son expérience personnelle.
- Sa conférence TEDx recadre la dépendance comme un comportement à spectre présent dans la plupart des cultures de haute performance, déplaçant le débat de la stigmatisation individuelle vers un risque que les organisations créent activement à travers leur propre culture.
- Son travail sur le TDAH et la neuroinclusion va au-delà de la simple sensibilisation. Elle aide les organisations à identifier les conditions de leadership et les structures spécifiques qui permettent aux talents neurodivergents de s'épanouir, ainsi que celles qui, discrètement, les empêchent.
- Elle fait passer le bien-être d'un programme financé par les organisations à un comportement pratiqué par les dirigeants. C'est ce changement qui détermine si la culture évolue réellement.

DISPONIBLE POUR

- Formations et ateliers
- Intervention

IES THÈMES D'INTERVENTION DE CLARE

- Bien-être employé
- Leadership inclusif
- Neurodiversité
- Santé mentale au travail
- Transformation culturelle

LANGUES: Anglais

Faits marquants de sa biographie

- Licence en psychologie, Université de Manchester
- Ancienne responsable mondiale du bien-être chez Burberry : a dirigé la stratégie mondiale de bien-être pour un effectif de 9 000 personnes
- Ancienne responsable des opérations clients (Europe) chez YSC Consulting (filiale d'Accenture), conseil en leadership
- Ancienne responsable de la relation client chez MindGym, cabinet de conseil en apprentissage et développement en sciences du comportement
- Conférencier TEDx sur la nécessité de repenser la dépendance comme un problème à spectre large présent dans les environnements de haute performance
- Parmi ses clients figurent Warner Bros Discovery, KPMG, le ministère de la Justice, Channel 4, Specsavers, Fidelity International, Avanade et HSBC

Biographie

Chez Burberry, la stratégie mondiale de bien-être couvrait 9 000 employés répartis sur plusieurs continents. La mise en place de cette infrastructure exigeait une crédibilité particulière : à la fois une expertise en psychologie organisationnelle, une expérience en conseil en leadership et la volonté de mettre des mots sur ce que la plupart des organisations évitent activement.

Clare Kenny est titulaire d'une licence en psychologie de l'université de Manchester et a acquis ses bases professionnelles chez MindGym, un cabinet de conseil en apprentissage et développement en sciences du comportement. Elle s'est ensuite orientée vers le conseil en leadership chez YSC Consulting (filiale d'Accenture), où elle a dirigé les opérations clients à travers l'Europe. Ce parcours – psychologie, sciences du comportement, conseil en leadership – façonne sa manière d'aborder le bien-être comme un problème de systèmes organisationnels, et non comme un problème personnel.

Son rôle le plus marquant a été celui de responsable mondiale du bien-être chez Burberry, où elle a conçu et mis en œuvre la stratégie de bien-être de l'entreprise pour l'ensemble de son personnel à l'échelle mondiale. Cette expérience nourrit directement son travail actuel auprès d'organisations telles que KPMG, Warner Bros Discovery, Channel 4 et le ministère de la Justice, où elle se concentre sur la sécurité psychologique, la neuroinclusion et les comportements de leadership qui créent ou sapent des cultures favorisant la santé mentale.

Kenny s'appuie également sur son expérience personnelle du TDAH, de la dépendance, de l'anxiété et du deuil. Sa conférence TEDx recadre la dépendance comme un comportement à spectre large, reconnaissable dans la plupart des environnements de haute performance : il ne s'agit pas d'un échec personnel limité à quelques-uns. Cette volonté de nommer ce que les organisations évitent systématiquement est ce qui fait que son travail va au-delà de la simple sensibilisation. Il devient une base crédible pour un changement culturel durable.

Principaux thèmes de ses interventions

- Sécurité psychologique et santé mentale au travail
- Neuroinclusion et TDAH au travail
- Leadership durable sous pression

- Addiction et comportements d'anesthésie dans les cultures de haute performance
- Stratégie de bien-être et transformation culturelle
- Résilience en matière de leadership

Idéal pour

- Les DRH et les responsables des ressources humaines qui élaborent ou redéfinissent une stratégie de bien-être
- Les cadres supérieurs et les équipes de direction confrontés au burn-out ou à la santé de la culture d'entreprise
- Les équipes RH et de développement organisationnel dans les services professionnels, les médias, les services financiers et le commerce de détail
- Les organisations qui mettent en place des cultures neuro-inclusives ou qui s'attaquent aux lacunes en matière de sécurité psychologique

Résultats attendus

- Une meilleure compréhension des raisons pour lesquelles les stratégies de bien-être ne parviennent pas à faire évoluer la culture d'entreprise – et de ce qui modifie réellement le comportement des dirigeants
- Des outils pratiques pour identifier et répondre aux problèmes de sécurité psychologique au niveau de l'équipe
- Une nouvelle conception de la neurodiversité et de la dépendance, considérées comme des conditions organisationnelles et non individuelles
- La confiance nécessaire pour mener des conversations de leadership honnêtes sur la santé mentale dans des environnements hautement performants
- Des pratiques spécifiques pour maintenir la performance sans épuiser les collaborateurs

Clare Kenny's 2026 talks & ; topics

La neurodiversité au travail : créer des cultures où chacun peut s'épanouir

Cette conférence défend l'idée que la neurodiversité est une source de force pour les organisations et examine les conditions nécessaires à la mise en place de cultures dans lesquelles les employés neurodivergents peuvent véritablement donner le meilleur d'eux-mêmes.

Points clés à retenir :

- Comprendre le vécu et les défis professionnels des employés neurodivergents
 - Comment tirer parti de la diversité cognitive pour renforcer la créativité et la résolution de problèmes au sein des équipes
 - Les comportements de leadership et les conditions culturelles spécifiques qui favorisent une véritable sécurité psychologique
-

Repenser le TDAH : comment les dirigeants peuvent créer des lieux de travail neuro-inclusifs

Alliant réflexion personnelle et conseils pratiques, cette session aide les dirigeants à mieux comprendre le TDAH et leur donne les outils nécessaires pour mieux accompagner les talents neurodivergents au travail.

Points clés à retenir :

- Comment le TDAH se manifeste différemment selon les individus, avec un accent particulier sur sa manifestation chez les femmes
- Remise en question des idées reçues sur la productivité, la distraction et la neurodiversité
- Comment repérer les signes moins visibles et réagir de manière à renforcer la confiance plutôt qu'à la saper

Un leadership solide : la stabilité face à la tempête

Cette conférence explore ce qu'est un leadership efficace en période d'incertitude prolongée, en mettant l'accent sur la manière de rester calme et déterminé sans prétendre détenir toutes les réponses.

Points clés à retenir :

- Des outils pratiques pour rester calme et prendre des décisions claires sous pression
- Développer sa résilience personnelle comme une discipline de leadership délibérée, et non comme un trait de personnalité
- Communiquer avec honnêteté et clarté lorsque la situation est ambiguë ou évolue rapidement

Pourquoi nous nous anesthésions-nous, et quelles en sont les conséquences ?

Cette session explore la psychologie des comportements d'anesthésie mentale – surmenage, distraction, évitement – ainsi que leur impact cumulatif sur le bien-être individuel, l'efficacité du leadership et la culture d'équipe.

Points clés à retenir :

- Comprendre pourquoi les comportements d'évitement se développent et pourquoi les cultures de haute performance les accentuent
- Reconnaître comment l'évitement affecte la résilience et la performance tant au niveau individuel qu'au niveau de l'équipe
- Identifier les schémas courants avant qu'ils ne dégénèrent en crises – chez vous-même et chez les personnes que vous dirigez

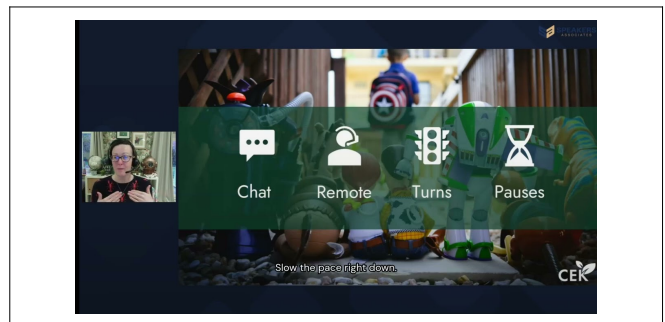
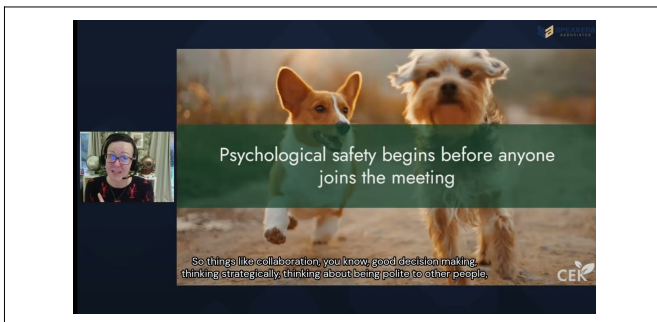
Au-delà des étiquettes : repenser la dépendance au travail

Cette conférence remet en question la stigmatisation en présentant la dépendance comme un phénomène qui s'inscrit dans un continuum – un phénomène bien plus présent dans les organisations hautement performantes que ne le reconnaissent la plupart des dirigeants – et propose une approche plus humaine et plus concrète pour la comprendre.

Points clés à retenir :

- Recadrer la manière dont la dépendance est perçue au travail, en dépassant les stéréotypes et les étiquettes
- Comprendre le rôle du stress, de la culture d'entreprise et des pressions non résolues dans les comportements addictifs
- Comment réagir face à la dépendance chez les collègues et au sein des équipes avec compassion, clarté et un soutien adapté

Clare Kenny's Videos



Ce que disent les clients de Clare Kenny

Clare delivered an excellent executive micro-training for our top 300 senior leaders on how to disrupt the stress cycle. The session was brilliant, perfectly pitched and exactly what we were after.

Emily Warren

Director and Global Wellbeing Lead, Avanade

I thought your talk was brilliant – raw, honest, relatable and helpful. And much needed.

Hannah Davidson

Learning and OD Consultant, Scottish Water

Clare delivered an excellent talk. She was authentic, honest and open – sharing her own challenges and how to approach them with a resilient mindset. I came away with a lot of food for thought.

Caroline Von Koenig

Global Wellbeing Lead, Fidelity International

She combined deep knowledge with lived experience and shared valuable reminders we all needed to hear.

Philip Halliwell

Customer Marketing Specialist, Medtronic

33 years with KPMG and that was the best session I have ever joined. It was amazing – emotional but uplifting – and I learned so much.

Attendee, KPMG

Une séance vraiment humaine – un excellent rappel que nous ne sommes pas seuls. Clare était incroyablement captivante et manifestait clairement un profond intérêt pour le sujet. J’ai apprécié son honnêteté dès le départ, qui a rendu la présentation à la fois crédible et inspirante. C’était également formidable de la voir mettre en avant le travail d’autres personnes, comme Brené Brown, pour sensibiliser le public et approfondir le débat.

Participant, Specsavers

Clare était formidable, et la façon dont elle a animé la session était géniale. Je suis resté captivé du début à la fin !

Participant, Channel 4

Clare possède une grande expertise dans le domaine du bien-être, qu’elle rend accessible et concrète grâce à son savoir-faire en matière de conception de contenus pédagogiques et de stratégies d’engagement. J’ai collaboré avec elle sur plusieurs projets, allant de l’élaboration d’une session hautement interactive pour un programme mondial de développement du leadership à la mise à disposition de ressources ciblées pour notre groupe de ressources pour les employés « Women Empowered » chez Burberry. Clare est également une excellente consultante, toujours prête à partager son point de vue précieux, à donner des conseils et à collaborer.

Kristin Bagnetto

Directeur mondial, Formation et développement, Burberry

Notre équipe marketing EMEA dédiée aux professionnels de santé a eu le plaisir d'accueillir Clare Kenny pour une session captivante et stimulante sur le bien-être psychologique et la science de l'évolution qui sous-tend nos pensées et nos réactions.

Clare apporte un mélange unique de connaissances approfondies et d'expérience vécue, et elle a partagé des rappels précieux dont nous avons tous besoin.

Une idée qui a vraiment fait mouche : la perfection à 100 % est une illusion – subjective, non transférable, et souvent un obstacle qui conduit à la procrastination plutôt qu'au progrès.

Ses réflexions sur la nécessité de fixer des limites ont trouvé un écho particulier dans notre monde hyperconnecté et toujours en activité. Un rappel opportun que protéger notre propre bonheur nécessite parfois de dire non, même si cela implique un petit sacrifice pour les autres.

Mais quel a été pour moi le principal enseignement ? La valeur des erreurs.

Nous restons souvent dans notre zone de confort pour éviter de nous tromper, mais la véritable croissance naît de l'apprentissage qui suit les erreurs. Clare nous a encouragés à les célébrer, ou du moins à ne pas les occulter. Nos ancêtres n'ont pas seulement tiré des leçons de leurs succès ; ils ont survécu en identifiant ce qu'il ne fallait pas faire. Nous avons beaucoup à en tirer.

Si vous êtes un dirigeant cherchant à créer un espace propice à la conscience de soi, à la sécurité psychologique et à de nouvelles façons de penser au sein de votre équipe, je vous recommande vivement de faire appel à Clare.

Philip Halliwell

Spécialiste en marketing de contenu, Medtronic

J'ai assisté à la formidable intervention de Clare sur la neurodiversité : c'était génial, le contenu était excellent et la présentation brillante. La prochaine fois que nous chercherons un intervenant capable d'aborder la neurodiversité sous un angle positif, nous ferons appel à Clare ! Merci encore

Chris Ling

Criminalité financière, risques, services bancaires aux entreprises et aux institutions, HSBC

Clare a animé un webinaire très instructif sur le thème de l'alliance, faisant preuve d'une profonde compréhension de nos besoins culturels. Son approche réfléchie et son écoute attentive de nos besoins ont rendu la session captivante et marquante, proposant des stratégies concrètes pour favoriser l'inclusion. Je la recommande vivement à toute équipe souhaitant renforcer son esprit d'alliance. Je n'hésiterais pas une seconde à retravailler avec Clare.

Lloyd Dawkins

Responsable du développement et des systèmes, Cambridge and Counties Bank

Clare a animé une série de six formations consacrées au bien-être, couvrant des thèmes variés qui se sont révélés très pertinents, utiles et enrichissants. Sa maîtrise du sujet était évidente, tout comme son authenticité, lorsqu'elle a partagé des exemples personnels pour illustrer le contenu et encourager les participants à s'exprimer à leur tour. Clare s'est montrée une animatrice captivante, qui a su mener les sessions avec brio. Merci Clare !

Nicki Griffith

Responsable des ressources humaines, KPMG Îles

Clare a donné une excellente conférence et le sujet a vraiment trouvé un écho auprès du public. Elle s'est montrée très authentique, honnête et ouverte, partageant ses propres défis et expliquant comment les aborder avec un état d'esprit résilient.

Caroline von Koenig

Responsable du bien-être, Fidelity International

Clare a animé une excellente micro-formation destinée à nos 300 principaux cadres supérieurs sur la manière de briser le cercle vicieux du stress. Clare a vraiment assuré ! La session était géniale, parfaitement adaptée, exactement ce que nous recherchions.

Emily Warren

Directeur, Responsable mondial du bien-être, Avanade

33 ans chez KPMG, et c'est la meilleure session à laquelle j'ai jamais participé ! C'était incroyable, émouvant mais aussi très motivant - j'ai énormément appris.

Participant

KPMG

Clare a fait une excellente présentation. Je suis repartie avec un sentiment de légèreté et une vision plus claire de la manière dont j'aborde la santé mentale et dont je gère les personnes de la façon qui leur convient le mieux.

Chef d'équipe, Les studios Harry Potter

Clare a donné une conférence formidable ; cela m'a donné matière à réflexion et c'était formidable de pouvoir échanger des idées avec les autres participants dans ce cadre. Elle a été formidable, sa prestation était vraiment excellente !

Dee Khaira

Responsable du recrutement, Burberry

Clare a animé de superbes ateliers sur le thème « La santé mentale pour les dirigeants » à l'intention de nos responsables de magasin à travers l'Europe. Nous avons reçu d'excellents retours de la part de l'équipe et cela a été un formidable complément à notre mois du bien-être !

Sophie Dexter

Spécialiste international en ressources humaines et culture d'entreprise, Ésope

Clare Kenny's 2026 speaking fees

Les frais spécifiques sont compris dans les fourchettes indiquées. Celles-ci sont présentées à titre indicatif et peuvent être modifiées sans préavis.

	EUR	GBP	USD
Pays d'origine	Under €12000	Under £10,000	Under \$15000
Asie-Pacifique	€12000 to €40000	£10,001 - £35,000	\$15000 - \$50000
Europe	Under €12000	Under £10,000	Under \$15000
Moyen-Orient et Afrique	€12000 to €40000	£10,001 - £35,000	\$15000 - \$50000
Amérique du Sud	€12000 to €40000	£10,001 - £35,000	\$15000 - \$50000
Royaume-Uni	€12000 to €40000	£10,001 - £35,000	\$15000 - \$50000
Côte Est des Etats-Unis	€12000 to €40000	£10,001 - £35,000	\$15000 - \$50000
Côte ouest des États-Unis	€12000 to €40000	£10,001 - £35,000	\$15000 - \$50000
Virtuel	Under €12000	Under £10,000	Under \$15000