



Rahaf Harfoush

AUTEUR/AUTRICE · FUTURISTE

Les outils que les organisations mettent en œuvre pour améliorer leurs performances partent toujours du principe que la créativité peut être conçue comme un simple résultat. Les stratégies d'IA s'appuient sur des fondements culturels antérieurs à l'Internet, et les facteurs comportementaux, historiques et biologiques qui déterminent la manière dont les gens travaillent réellement n'ont pas changé. Lorsque ces facteurs sont ignorés, les programmes de transformation héritent des dysfonctionnements qu'ils étaient censés résoudre.

Rahaf Harfoush, anthropologue du numérique et autrice à succès classée au New York Times, aide les dirigeants à comprendre l'impact réel de l'IA et de la culture numérique sur le comportement humain ; une question qu'elle explore à travers ses fonctions de gouvernance à l'ONU, ses bourses de recherche à Oxford et Cambridge, ainsi qu'un ensemble d'ouvrages reconnus par le classement Thinkers50 2025.

biographie de Rahaf Harfoush 2026

Pourquoi les entreprises font appel à Rahaf Harfoush

- Son argument « *Hustle & Float* », selon lequel la tension entre la culture de la productivité et la performance créative trouve ses racines dans des siècles de présupposés culturels et historiques sur le travail et l'identité, offre aux organisations un cadre structurel pour repenser le travail intellectuel, et non un énième programme de bien-être.
- En tant que membre de l'organe consultatif de haut niveau du Secrétaire général des Nations unies sur l'intelligence artificielle et participante à la commission « L'Éclaircissement à l'ère numérique » du président Macron, elle apporte aux discussions des conseils d'administration sur la gouvernance de l'IA une autorité au niveau politique que la plupart des intervenants du secteur numérique, davantage axés sur le commerce, ne peuvent offrir.
- Ses travaux en anthropologie numérique cartographient la manière dont la culture numérique remodèle la cognition humaine, la prise de décision et les normes organisationnelles de l'intérieur, allant au-delà des simples rapports sur les tendances pour expliquer les mécanismes comportementaux qui déterminent la réussite ou l'échec des programmes de transformation numérique.
- La thèse de *The Decoded Company*, selon laquelle les organisations devraient appliquer la même rigueur analytique à la compréhension de leurs talents qu'à celle de leurs clients, fournit aux DRH et aux équipes de stratégie RH un argument précis et fondé sur des données en faveur de l'intelligence des effectifs.
- Son classement au Thinkers50 2025, sa sélection pour le Thinkers50

DISPONIBLE POUR

- Engagement après le dîner
- Formations et ateliers
- Intervention
- Modération et animation
- Participation à des panels

IES THÈMES D'INTERVENTION DE RAHAF

- Avenir du travail
- Culture organisationnelle
- Éthique de l'IA et technologie responsable
- Intelligence artificielle et IA générative
- Leadership
- Transformation numérique

LANGUES: Anglais

New York Times et de USA Today, avance un argument similaire : les organisations qui appliquent des analyses rigoureuses pour comprendre leurs clients mais s'appuient sur l'intuition pour gérer leurs collaborateurs gaspillent certaines de leurs ressources les plus précieuses. À la croisée de l'IA et de la stratégie de gestion des talents, cette observation n'a fait que gagner en importance.

Principaux thèmes de ses interventions

- Culture numérique et comportement organisationnel
- Gouvernance et éthique de l'intelligence artificielle
- L'avenir du travail créatif et intellectuel
- Stratégie d'IA centrée sur l'humain
- Innovation et nouveaux modèles économiques
- Le leadership face aux bouleversements technologiques
- Intelligence des données et stratégie de gestion des talents

Idéal pour

- Les équipes de direction et de cadres supérieurs chargées de l'adoption de l'IA et de la stratégie de transformation numérique
- Les DRH et les responsables de la stratégie RH qui s'intéressent à la performance créative, à la fidélisation des talents et à l'avenir du travail intellectuel
- Les instances gouvernementales, réglementaires et de politique publique chargées de la gouvernance de l'IA et de la politique numérique
- Les fonctions de stratégie, d'innovation et de prospective au sein d'organisations à forte intensité technologique et de l'économie créative

Résultats attendus

- Un cadre structurel permettant de comprendre pourquoi les programmes de transformation numérique sous-performent, au-delà du choix des outils ou de la méthodologie de gestion du changement
- Une vision claire des forces culturelles et historiques qui façonnent le travail créatif et intellectuel, et de ce que cela implique pour la conception organisationnelle
- Un contexte pratique pour les décisions en matière de gouvernance de l'IA, fondé sur la recherche et l'expérience politique au niveau des Nations Unies et des gouvernements nationaux
- Une approche plus rigoureuse sur le plan analytique de la stratégie de gestion des talents, s'appuyant sur l'argument selon lequel l'intelligence des données appliquée aux clients devrait être appliquée avec la même rigueur aux personnes
- Une meilleure prise de conscience de la manière dont la culture numérique remodèle le comportement humain et les normes organisationnelles, à un niveau qui permet aux dirigeants de réagir de manière stratégique plutôt que réactive

Le leader écosystémique : exercer le leadership à l'ère de la transformation numérique

Un cadre décrivant comment le leadership doit évoluer face à l'accélération technologique, présentant un modèle hybride qui allie adaptabilité stratégique et expertise approfondie.

Points clés :

- Un modèle de leadership pratique qui concilie une intelligence contextuelle globale et une expertise approfondie du domaine
 - Des stratégies pour gérer les changements induits par l'IA, les équipes multigénérationnelles et l'évolution des attentes des parties prenantes
 - Des approches pour renforcer la résilience et la prise de décision en toute confiance dans un contexte de complexité persistante
-

Mettre en place une pratique du savoir adaptative : gérer l'information dans un monde guidé par l'IA

Une approche structurée pour transformer la surcharge d'informations en connaissances applicables, en développant l'esprit critique et la souplesse intellectuelle que le contenu généré par l'IA peut affaiblir.

Points clés à retenir :

- Un cadre permettant de passer d'une consommation passive à une maîtrise active et intentionnelle des connaissances
 - Des systèmes pratiques pour améliorer l'esprit critique, la prise de décision et la résolution créative de problèmes
 - Des stratégies pour intégrer les outils d'IA tout en préservant l'expertise indépendante et le jugement professionnel
-

Le corps physique dans un monde numérique : comprendre l'impact physiologique des interactions numériques

Une analyse de l'impact des comportements numériques sur le système nerveux, la régulation émotionnelle et le bien-être général, ainsi que de la manière dont les organisations peuvent mettre en place, à grande échelle, une relation plus saine avec la technologie.

Points clés :

- Aperçu des effets physiologiques des notifications, des réseaux sociaux et de la connectivité permanente sur les performances et la prise de décision
 - Des outils pratiques pour réduire l'épuisement numérique et prévenir le burn-out au niveau organisationnel
 - Des stratégies pour la sécurité psychologique et la régulation du système nerveux dans les environnements de travail numériques
-

Une culture axée sur les créatifs : maîtriser l'art de jongler entre dynamisme et sérénité

Une analyse des pressions structurelles auxquelles sont confrontés les travailleurs créatifs et les travailleurs du savoir, et des changements que les organisations doivent opérer pour soutenir à la fois l'innovation et la performance à long terme.

Points clés :

- Les forces culturelles et historiques à l'origine de la tension entre productivité et créativité, et pourquoi les mesures en faveur du bien-être ne suffisent pas à elles seules à la résoudre
- Aperçu des défis liés au recrutement et à la fidélisation de talents créatifs hautement qualifiés dans une économie hyperconnectée
- Un cadre pratique pour concevoir des cultures d'entreprise qui favorisent une créativité durable tout en soutenant la performance

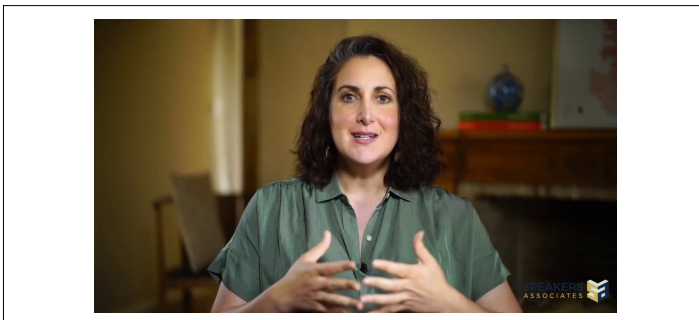
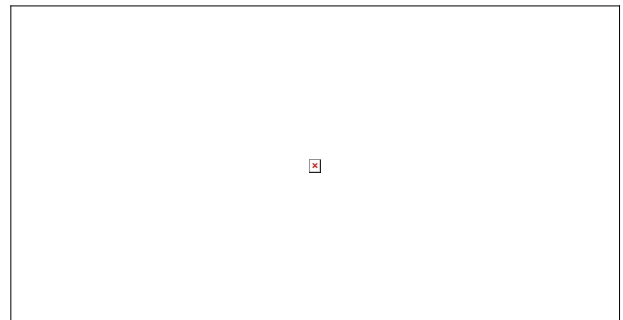
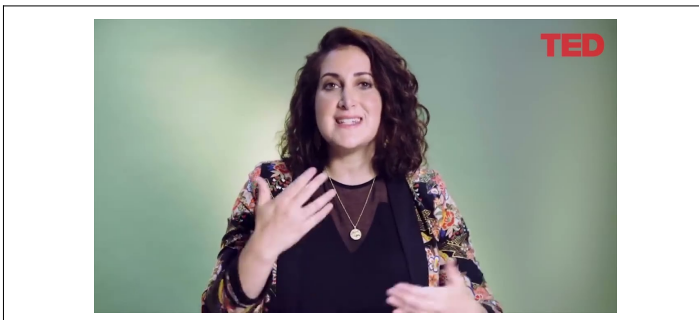
IA, algorithmes et automatisation : le rôle de l'humain dans la révolution numérique

Une analyse prospective des implications sociétales et humaines de l'IA et de l'automatisation, éclairée par l'expérience en matière de gouvernance acquise au sein des Nations unies et au niveau des politiques nationales.

Points clés :

- Les questions éthiques et de gouvernance soulevées par l'IA - et la manière dont les organisations et les décideurs politiques y répondent
- Comment les algorithmes remodelent les institutions, la prise de décision et les systèmes sociaux établis de longue date
- Un cadre plus clair pour la relation en constante évolution entre les capacités humaines et l'intelligence artificielle

Rahaf Harfoush's Videos





Ce que disent les clients de Rahaf Harfoush

Nous avons reçu d'excellents retours sur ce que vous avez dit ; les partenaires ont vraiment apprécié et ont beaucoup tiré profit de votre point de vue.

Christopher Dulny

Directeur de l'innovation et associé, PwC

C'est vraiment vous qui avez donné le ton de la journée. Je ne crois pas avoir jamais reçu autant de retours positifs sur un intervenant lors d'un de nos événements.

Édouard Braud

Responsable des partenariats médias, Europe du Sud, Facebook

Rahaf a su capter l'attention de notre public du début à la fin, a présenté un contenu parfaitement en phase avec nos objectifs, et a su le faire d'une manière à la fois instructive et divertissante : la combinaison idéale pour un apprentissage efficace !

Dr Larry Allums

Directeur général, L'Institut des sciences humaines et de la culture de Dallas

Une conférence fascinante qui a changé ma vie. J'ai hâte de lire le livre.

Nithya Ruff

Directeur exécutif, Bureau des programmes open source, Comcast et président de la Linux Foundation

Je reçois sans cesse des e-mails spontanés de la part d'employés qui étaient présents et qui ont apprécié votre intervention et la discussion passionnante qui a suivi.

Massimo Rapparini

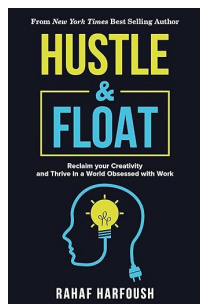
Directeur des systèmes d'information, Responsable de l'expérience client, Responsable des services liés à l'environnement de travail, Logitech

Je tenais simplement à vous remercier pour votre formidable intervention lors de l'événement du CRF aujourd'hui. J'ai trouvé une grande partie de ce que vous avez dit inspirante et stimulante, et je partage tout particulièrement votre avis sur le désastre de « Game of Thrones » dans le dernier épisode ! Il est rare qu'un événement comme celui-ci soit aussi captivant et stimulant que le vôtre. Un grand merci.

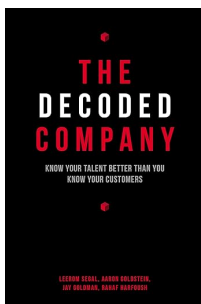
Lotte Van Gerwen

Conférence d'été du CRF

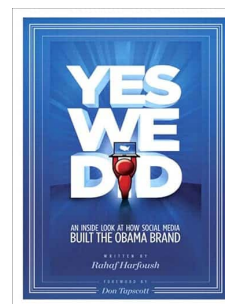
IES DERNIERS LIVRES DE RAHAF



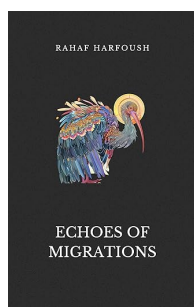
Hustle and Float : Retrouvez votre créativité et épanouissez-vous dans un monde obsédé par le travail



The Decoded Company : Connaissez vos talents mieux que vous ne connaissez vos clients



Oui, on l'a fait ! Un aperçu des coulisses de la construction de la marque Obama grâce aux réseaux sociaux (Voices That Matter)



Échos des migrations

Rahaf Harfoush's 2026 speaking fees

Les frais spécifiques sont compris dans les fourchettes indiquées. Celles-ci sont présentées à titre indicatif et peuvent être modifiées sans préavis.

	EUR	GBP	USD
Pays d'origine	€12000 to €40000	£10,001 - £35,000	\$15000 - \$50000
Asie-Pacifique	€40000 to €90000	£35,001 - £75,000	\$50000 - \$100000
Europe	€12000 to €40000	£10,001 - £35,000	\$15000 - \$50000
Moyen-Orient et Afrique	€40000 to €90000	£35,001 - £75,000	\$50000 - \$100000
Amérique du Sud	€40000 to €90000	£35,001 - £75,000	\$50000 - \$100000
Royaume-Uni	€12000 to €40000	£10,001 - £35,000	\$15000 - \$50000
Côte Est des Etats-Unis	€12000 to €40000	£10,001 - £35,000	\$15000 - \$50000
Côte ouest des États-Unis	€12000 to €40000	£10,001 - £35,000	\$15000 - \$50000
Virtuel	€12000 to €40000	£10,001 - £35,000	\$15000 - \$50000