



## Shola Kaye

AUTEUR/AUTRICE · INTERVENANT/INTERVENANTE TEDx

La plupart des initiatives en faveur de l'inclusion échouent non pas parce que les dirigeants manquent de volonté, mais parce que leurs collaborateurs ne disposent pas des compétences nécessaires. La sécurité psychologique est souvent considérée comme une valeur culturelle, alors qu'il s'agit en réalité d'une pratique de communication. Lorsque les équipes ne peuvent pas s'exprimer librement, remettre en question les idées en toute honnêteté ou donner leur avis sans se sentir sur la défensive, les conséquences se font sentir sur la fidélisation, l'innovation et la performance, et non dans les enquêtes d'engagement.

Spécialiste en communication et en empathie, forte d'une carrière couvrant la recherche dans les domaines des sciences, de la technologie, de l'ingénierie et des mathématiques (STEM), les services financiers et la performance professionnelle, Shola Kaye fournit aux organisations les cadres comportementaux nécessaires pour instaurer des cultures où les individus dirigent de manière inclusive, s'expriment sans crainte face à la pression et collaborent en faisant preuve d'une véritable intelligence émotionnelle.

### biographie de Shola Kaye 2026

#### Pourquoi les entreprises font appel à Shola Kaye

- Son cadre Emotional Audacity™ redéfinit l'empathie comme une compétence organisationnelle – et non comme une vertu personnelle –, offrant ainsi aux dirigeants une approche structurée de la communication audacieuse, immédiatement applicable dans des environnements à forte pression et à enjeux élevés
- Elle jouit d'une crédibilité hors du commun : scientifique formée à Cambridge et à Emory, elle a également exercé professionnellement sur quatre continents. Cette combinaison lui permet de toucher différemment un public technique et analytique, qui résiste généralement aux programmes axés sur les compétences relationnelles
- Son travail comble une lacune que les programmes DEI et les formations en QE négligent souvent séparément : l'intersection entre la prise de parole, la sécurité psychologique et la communication inclusive en tant que pratique unique et intégrée
- Ses deux livres publiés et son rôle de formatrice sur LinkedIn Learning signifient que les acheteurs s'engagent dans un écosystème de contenu, et non pas seulement dans une simple conférence
- Elle a travaillé dans tous les types de contextes organisationnels – du niveau du conseil d'administration d'institutions telles que les Nations Unies et Deloitte aux programmes de culture d'entreprise à l'échelle de l'organisation – avec un taux de renouvellement de contrat constant

#### DISPONIBLE POUR

- Formation des cadres
- Intervention
- Masterclass

#### IES THÈMES D'INTERVENTION DE SHOLA

- Culture organisationnelle
- DEI (Diversité, équité et inclusion)
- Expérience employé
- Intelligence émotionnelle
- Leadership inclusif
- Narration et Communication d'Entreprise

**LANGUES:** Anglais

## Faits marquants de sa biographie

- Licence en sciences naturelles, Université de Cambridge ; PGCE, Université d'Oxford ; Master en chimie analytique / neuropharmacologie, Université Emory, avec des recherches de troisième cycle aux Centres pour le contrôle et la prévention des maladies (CDC) des États-Unis
- Début de carrière dans le conseil en gestion informatique auprès de clients tels que Goldman Sachs et Prudential Assurance, puis postes de directrice de compte dans les secteurs de l'aviation et de la finance
- Artiste professionnelle et chanteuse de jazz ; s'est produite sur quatre continents, notamment à la BBC
- Auteure de *\*How to be a D.I.V.A. at Public Speaking\** (n° 1 des ventes sur Amazon.com) et de *\*Big Talk, Small Talk and Everything in Between\** (Callisto Media, 2020)
- Lauréate du Jenny Seagrove Speaking Award (2016) ; Distinguished Toastmaster (DTM), Toastmasters International ; membre de la Royal Society of Arts (FRSA)
- Collabore régulièrement à Management Today, HR Zone et People Management ; a fait l'objet d'articles dans Marie Claire, Harper's Bazaar, Forbes et la BBC ; conférencière TEDx sur l'empathie au travail

## Biographie

Shola Kaye a passé le début de sa carrière à naviguer entre des univers qui se recoupent rarement : la recherche en neurosciences aux Centres pour le contrôle et la prévention des maladies (CDC) aux États-Unis, le conseil en gestion dans des banques d'investissement à New York et à Londres, et la scène professionnelle sur quatre continents. Ce parcours n'est pas une curiosité : c'est le fondement de son travail. Elle comprend les environnements analytiquement rigoureux, la dynamique de l'invisibilité en entreprise et ce qu'il faut pour captiver un public.

La tension fondamentale qu'elle aborde est celle dans laquelle les organisations investissent systématiquement trop peu : le fossé entre les valeurs d'inclusion affichées et les compétences comportementales réelles nécessaires pour les concrétiser. La plupart des gens, même les dirigeants expérimentés, ont du mal à donner un retour d'information honnête, à s'exprimer sous pression ou à mener des conversations difficiles sans se mettre sur la défensive. Le cadre Emotional Audacity™ de Shola Kaye nomme explicitement ce fossé : il combine l'empathie, l'autorégulation et la communication courageuse en une seule pratique enseignable.

Ses deux livres et une conférence TEDx sur l'empathie au travail constituent le fondement intellectuel de ses interventions. Ses contributions à Management Today, HR Zone et People Management la positionnent comme une voix crédible dans le débat sur le management professionnel, et pas seulement dans le circuit des conférences. Des clients tels que les Nations Unies, Deloitte, HSBC, Google et IBM ont renouvelé leurs réservations ou étendu ses programmes sous forme de formations, preuve que le contenu a une portée qui dépasse le cadre d'une simple session.

Ce qui distingue Kaye dans un espace saturé dédié à la DEI et à la communication, c'est la précision de son argumentation : l'empathie, lorsqu'elle est prise au sérieux, n'est pas un affaiblissement du leadership, mais une condition structurelle de la haute performance. Pour les

organisations confrontées à des défis de transformation, de travail hybride ou de sous-représentation, ce recadrage tend à porter là où d'autres approches ont échoué.

## **Principaux thèmes de ses interventions**

- L'empathie au travail
- Le leadership inclusif
- Sécurité psychologique et communication
- L'intelligence émotionnelle
- Communication audacieuse au travail
- Diversité, équité et sentiment d'appartenance
- Une culture centrée sur les personnes
- Feedback et conversations difficiles

## **Idéal pour**

- Les DRH et les responsables des ressources humaines qui souhaitent instaurer une culture où la sécurité psychologique est une réalité concrète, et non une simple aspiration
- Les programmes de développement du leadership destinés aux cadres moyens et supérieurs qui gèrent des équipes diversifiées, dispersées ou à vocation technique
- Les organisations menant des initiatives en matière de diversité, d'équité et d'inclusion (DEI) qui doivent aller au-delà de la sensibilisation pour parvenir à un changement de comportement
- La Journée internationale des femmes et les événements consacrés au leadership féminin, où la confiance en soi et la visibilité en matière de communication sont au cœur des préoccupations

## **Résultats attendus**

- Un cadre structuré (Emotional Audacity™) pour intégrer l'empathie, la communication courageuse et les comportements inclusifs dans la pratique quotidienne du leadership
- Des outils pratiques pour mener des conversations difficiles, formuler des retours constructifs et créer des environnements où les personnes se sentent en sécurité pour s'exprimer
- Une meilleure compréhension des conditions structurelles – et pas seulement des attitudes personnelles – qui déterminent si l'inclusion est réellement ressentie dans la pratique
- Des techniques spécifiques pour communiquer avec clarté et impact, en particulier pour les personnes évoluant dans des environnements de travail techniques, analytiques ou liés aux STEM
- Une nouvelle compréhension de la manière dont les comportements de communication au niveau des managers affectent directement la performance de l'équipe, la fidélisation et les résultats en matière d'innovation

## **Pourquoi choisir Shola Kaye comme conférencière principale ?**

### **1. Récits inspirants et audace émotionnelle**

Les faits présentés sous forme d'histoires sont jusqu'à 22 fois plus mémorables que les données seules. Les récits vivants et tirés de la vie réelle de Shola suscitent l'émotion et ancrent les enseignements, de sorte que le public repart motivé et prêt à agir.

### **2. Une expérience captivante et interactive**

66,8 % des organisateurs d'événements considèrent l'engagement du public comme l'objectif n° 1 d'un conférencier. Shola propose des sondages en direct, des conversations en binôme et des exercices pratiques sur le vif qui transforment les auditeurs en participants et dynamisent l'atmosphère dans la salle ou lors de la visioconférence.

### 3. **Professionalisme et facilité pour les organisateurs**

Le manque de communication en temps opportun de la part des conférenciers est le deuxième principal point faible pour les organisateurs (14 %). Forte de 15 ans d'expérience sur les scènes internationales, Shola offre un processus réactif, transparent et sans tracas, ce qui lui vaut d'être régulièrement réengagée et de bénéficier de recommandations enthousiastes.

### 4. **Une perspective mondiale et inclusive**

Un fort sentiment d'appartenance améliore les performances professionnelles de 56 %. Ayant pris la parole sur quatre continents, Shola adapte chaque discours à la culture locale tout en défendant des valeurs inclusives et centrées sur l'humain qui trouvent un écho partout.

### 5. **Des cadres prêts à l'emploi et des résultats rapides**

L'apprentissage interactif, basé sur des cadres méthodologiques, augmente les taux de rétention de 25 à 60 %. Shola synthétise ses idées en formules simples, permettant ainsi à son public d'appliquer immédiatement ses nouvelles compétences — et nombreux sont ceux qui lui envoient un e-mail quelques jours plus tard pour partager leurs succès.

## **Shola Kaye's 2026 talks & topics**

### **Audace émotionnelle™**

Présente le cadre conceptuel exclusif de Kaye pour diriger avec empathie, une communication audacieuse et une action résolue ; il positionne l'intelligence émotionnelle non pas comme une vertu personnelle, mais comme un moteur de la performance organisationnelle.

#### **Points clés :**

- Pourquoi les aspects humains que sont la conscience de soi, l'autorégulation et la motivation à agir déterminent le succès ou l'échec des efforts de transformation
- Des outils pratiques pour écouter sans se mettre sur la défensive et communiquer avec honnêteté et compassion
- Comment instaurer une culture d'équipe où l'on peut s'exprimer en toute sécurité, où le retour d'information est constructif et où les nouvelles idées sont mises en œuvre

---

### **Renforcer l'empathie**

Explore l'empathie en tant que compétence pratique sur le lieu de travail – et non comme une valeur abstraite – en proposant des outils pour réduire la résistance au changement, renforcer la cohésion malgré les différences et maintenir la performance sans épuisement professionnel.

### **Points clés à retenir :**

- Les composantes essentielles de l'empathie et comment les appliquer dans des situations de gestion sous haute pression
- Comment un leadership empathique réduit les frictions lors de restructurations, de programmes de changement et dans des contextes d'équipes interculturelles
- Des techniques pour faire preuve de curiosité et de compréhension de manière à modifier de façon mesurable la dynamique d'équipe

---

### **Sécurité psychologique et communication inclusive**

Examine le rôle de la sécurité psychologique dans la création d'environnements où une communication ouverte et authentique est la norme, et propose une approche étape par étape pour la mettre en place.

### **Points clés à retenir :**

- Ce qu'exige réellement la sécurité psychologique sur le plan comportemental, au-delà des politiques et des intentions
- Comment identifier et remédier aux schémas de communication qui sapent la confiance et l'inclusion
- Des cadres pratiques pour garantir que chaque membre de l'équipe puisse contribuer à son plein potentiel

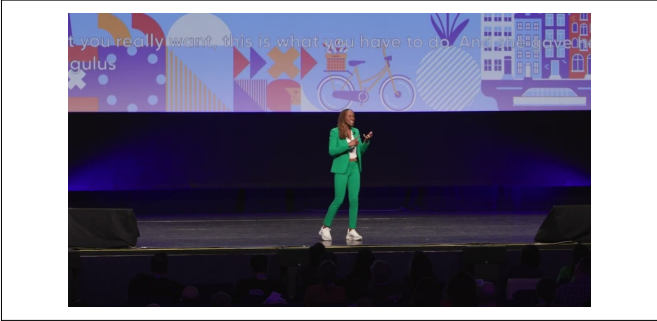
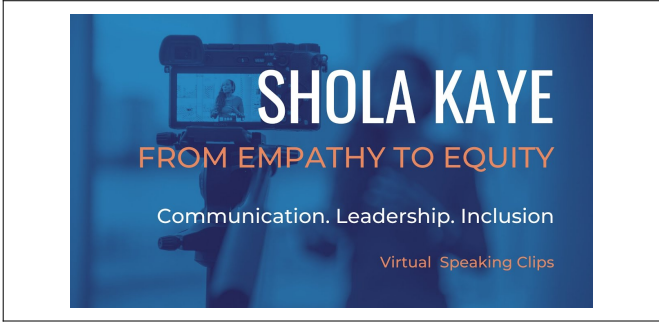
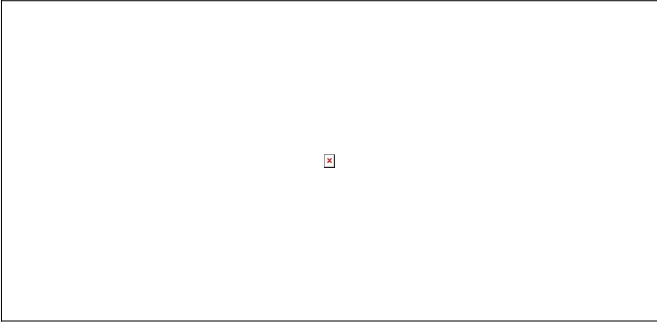
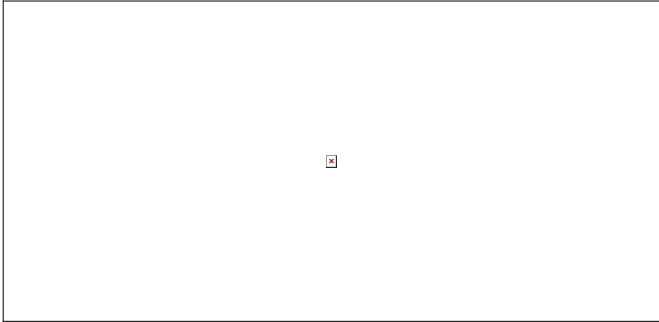
---

### **Le pouvoir de demander**

Cet article examine les barrières psychologiques qui empêchent les individus – en particulier les groupes sous-représentés – de formuler des demandes stratégiques, et propose un cadre clair pour développer la confiance nécessaire en soi afin de s'exprimer efficacement.

### **Points clés à retenir :**

- Comment passer de l'hésitation à l'autonomie dans la communication professionnelle
- Un cadre clair pour formuler des demandes opportunes et bien formulées qui renforcent les liens et améliorent la visibilité
- Comment le fait de formuler des demandes, lorsqu'il est normalisé au niveau de l'équipe, change la culture et accélère la progression de carrière



Ce que disent les clients de Shola Kaye

Shola a animé une session riche en enseignements et pleine de sens, qui a donné aux participants le sentiment d'être autonomes et inspirés. De plus, Shola a fourni à notre équipe les outils nécessaires pour développer notre empathie. Nous continuons de recevoir des retours positifs sur la session de Shola, et certaines équipes envisagent déjà de collaborer avec elle sur de nouveaux projets. C'est une véritable professionnelle avec qui c'est un réel plaisir de travailler. Je ne saurais trop recommander Shola !

**Sylvie Russo**

*Responsable de la communication, Mondelez International*

Si vous recherchez une conférencière de premier ordre, captivante et pleine d'énergie pour dynamiser votre entreprise, Shola est la personne qu'il vous faut. J'ai eu l'occasion d'assister à une conférence de Shola sur l'empathie et le leadership inclusif ; elle aborde ces sujets avec une grande aisance, transmettant ses connaissances de manière à faire participer le public et à lui faire retenir des messages forts.

**Sonia Zacher-Martini**

*Responsable, PSEG*

Travailler avec Shola a été une expérience formidable. Elle a relevé le défi d'un projet de dernière minute consistant à prononcer un discours d'ouverture virtuel sur l'empathie devant un public international, et elle nous a vraiment impressionnés... inspirante, accessible, captivante et motivante. Merci Shola !

**Rachael Rowland**

*Spécialiste du marketing international, Ancien de L'Oréal et Henkel*

Cette session était très instructive, pertinente et captivante ! Le style de présentation de Shola rend le contenu interactif. Je me suis surprise à mener une profonde réflexion et à vouloir en savoir plus sur le sujet.

**John Justice**

*Responsable senior, LexisNexis Risk Solutions*

Nous avons eu la chance d'accueillir Shola cette semaine en tant qu'intervenante principale pour notre réseau mondial de femmes @GlanbiaNow. Shola a parfaitement su mettre en avant le thème « Breakthebias » de la Journée internationale des femmes et nous a proposé des stratégies ainsi que des idées concrètes pour y faire face sur le lieu de travail. Elle s'est montrée captivante et dynamique, et s'est révélée être une excellente oratrice, même dans le cadre d'un événement virtuel. Merci Shola, et n'hésite pas à me faire savoir si tu as besoin d'une recommandation.

**Wendy Chang Smith**

*directeur financier, Glanbia*

Travailler avec Shola a été une expérience formidable. Elle a relevé le défi de préparer, dans l'urgence, un discours d'ouverture virtuel sur l'empathie destiné à un public international, et elle nous a vraiment impressionnés... Inspirant, accessible, captivant et motivant. Merci Shola !

**Rachael Rowland**

*Responsable marketing internationale, anciennement chez L'Oréal, Henfiel*

Une façon d'évaluer l'impact d'un orateur consiste à mesurer le nombre de retours positifs générés par le public longtemps après son départ. Nous avons fait appel à Shola pour prononcer un discours liminaire sur l'empathie lors de nos célébrations internes du Mois de l'histoire des Noirs. Shola a fait preuve de flexibilité et s'est attachée à mieux connaître notre organisation et notre personnel, adaptant son intervention à nos besoins. Il est extrêmement difficile de prononcer un discours interactif et captivant dans le contexte de travail à distance et virtuel dans lequel nous nous trouvons actuellement. Shola a su animer un discours dynamique sur l'empathie, ponctué d'éléments narratifs significatifs qui nous ont touchés émotionnellement, tout en nous transmettant des leçons pratiques et applicables pour créer un lieu de travail où chacun se sent à sa place. Dans l'ensemble, travailler avec Shola a été une expérience enrichissante. Je me réjouis de collaborer à nouveau avec elle à l'avenir.

**Jennifer Landgren**

*MBA, Dentsply Sirona*

Shola a prononcé un discours d'ouverture à distance de grande qualité dans le cadre de notre programme IDEA de l'université Bryant, axé sur le thème « Renforcer l'empathie ». Shola s'est montrée captivante, instructive et inspirante. Elle s'est adressée à un groupe d'environ 900 étudiants, enseignants et membres du personnel, et nous avons reçu d'excellents retours. Tout le monde a apprécié son message et les conseils pratiques qu'elle a partagés sur la manière dont nous pouvons tous apprendre à faire preuve de plus d'empathie et d'intelligence émotionnelle. Shola a raconté de superbes anecdotes au cours de son intervention et a su créer des occasions d'interaction significative avec les participants, même dans le cadre d'un webinaire de grande envergure. Lors de la phase de préparation, la collaboration avec Shola a été formidable, et elle a répondu exactement à nos attentes. Je recommande vivement Shola si vous recherchez un discours d'ouverture exceptionnel sur le thème de l'empathie.

**Allison Butler**

*Professeur, Université Bryant*

Ce fut un véritable plaisir de travailler avec Shola, qui a prononcé le discours de clôture de notre récent événement virtuel réunissant l'ensemble de l'entreprise. Shola a pris le temps de bien cerner notre organisation et notre brief, et a prononcé non pas un, mais DEUX discours de clôture en une seule journée à l'intention d'équipes internationales réparties aux quatre coins du monde, de Sydney à San Francisco.

Le contenu était si percutant et présenté avec tant d'authenticité que nos équipes en parlent encore avec enthousiasme aujourd'hui.

Si vous recherchez une intervenante hors du commun, capable de laisser une empreinte durable et de proposer des conseils concrets, Shola est la personne qu'il vous faut !

**Victoria O'Brien**

*Responsable marketing, Hotwire Relations publiques*

Shola est une conférencière qui marque les esprits et une conteuse captivante. Sa contribution à un événement crucial a été saisissante, mémorable et inspirante. Attention : son énergie et son optimisme sont extrêmement contagieux.

**Paul Keenan**

*Président, Bauer Media Audio*

Une excellente conférence virtuelle à l'échelle de l'entreprise sur le thème de l'empathie au travail. C'était un sujet passionnant, et je pense que c'est la conférence qui a suscité le plus d'intérêt que j'aie jamais vue sur un tel thème - elle a clairement donné matière à réflexion aux participants et a trouvé un écho chez eux. Notre équipe RH a déjà fait savoir qu'elle souhaitait intégrer certains des outils que vous nous avez présentés dans le programme de formation des managers qui va être mis à jour. Notre responsable Diversité et Inclusion au sein du conseil d'administration m'a même contacté pour me dire qu'il avait beaucoup apprécié la conférence et surtout à quel point elle avait captivé l'auditoire - ce que je considère comme un grand succès !

**Natasha Gibbs**

*Conseil pour la diversité et l'inclusion, S-RM Intelligence d'entreprise*

Shola anime des ateliers pour notre organisation, FOCUS, depuis quelques années et nous apprécions énormément de travailler avec elle. Shola fait preuve d'une énergie et d'un talent pour susciter l'engagement exceptionnels. Nous avons pu constater ses compétences tant en présentiel qu'en ligne, et son capacité à mobiliser son public ainsi que les résultats obtenus sont exactement les mêmes dans les deux contextes, ce qui constitue un véritable atout. Shola fait preuve d'une réelle chaleur humaine et d'une approche très humaine, ce qui fait toute la différence auprès de notre public professionnel. Les participants l'écoutent attentivement et tirent pleinement profit de ses connaissances.

**Gaël Panhelleux**

*Directeur général, FOCUS Info Royaume-Uni*

Shola est une conférencière hors pair ; elle dispense d'excellents conseils et techniques pour s'exprimer en public... Shola est à la fois très intelligente et accessible, et elle a été très bien accueillie par notre public « Women In the Law » chez Grant Thornton. Shola se distingue par son parcours exceptionnel : elle possède une formation remarquable, une expérience professionnelle dans le monde de l'entreprise, est à la fois écrivaine et chanteuse professionnelle, et s'appuie sur l'ensemble de son expérience pour animer des sessions très inspirantes.

**Sandra Mossios**

*Directeur des services d'expertise et d'enquête (évaluations), Grant Thornton UK LLP*

## Shola Kaye's 2026 speaking fees

Les frais spécifiques sont compris dans les fourchettes indiquées. Celles-ci sont présentées à titre indicatif et peuvent être modifiées sans préavis.

	EUR	GBP	USD
<b>Pays d'origine</b>	Under €12000	Under £10,000	Under \$15000
<b>Asie-Pacifique</b>	€12000 to €40000	£10,001 - £35,000	\$15000 - \$50000
<b>Europe</b>	Under €12000	Under £10,000	Under \$15000
<b>Moyen-Orient et Afrique</b>	Under €12000	Under £10,000	Under \$15000
<b>Amérique du Sud</b>	€12000 to €40000	£10,001 - £35,000	\$15000 - \$50000
<b>Royaume-Uni</b>	Under €12000	Under £10,000	Under \$15000
<b>Côte Est des Etats-Unis</b>	€12000 to €40000	£10,001 - £35,000	\$15000 - \$50000
<b>Côte ouest des États-Unis</b>	€12000 to €40000	£10,001 - £35,000	\$15000 - \$50000
<b>Virtuel</b>	Under €12000	Under £10,000	Under \$15000