



Dott.ssa Lisa Sanders

AUTORE • CELEBRITÀ

I team dirigenziali tendono spesso a scambiare la prima spiegazione plausibile per quella corretta. Sotto pressione, il riconoscimento di schemi prestabiliti prende il posto dell'analisi approfondita, e il costo di una risposta errata data con sicurezza viene raramente valutato fino a quando una decisione strategica non va a finire male. La disciplina che colma questa lacuna è di natura diagnostica, non motivazionale: si tratta di rallentare il processo di deduzione, separare il sintomo dalla causa e introdurre una seconda ipotesi nel dibattito.

Lisa Sanders è la dottoressa di Yale autrice della rubrica "Diagnosis" del New York Times e dell'omonima serie Netflix; aiuta i dirigenti ad applicare il ragionamento diagnostico clinico alle decisioni prese in condizioni di incertezza.

Dott.ssa Lisa Sanders di 2026 Biografia

Perché le organizzazioni collaborano con Lisa Sanders

- Ha trascorso due decenni affrontando pubblicamente casi che avevano messo in difficoltà altri medici, sul New York Times Magazine e su Netflix, il che la rende particolarmente brava a mostrare ai leader come ragiona effettivamente un esperto quando la risposta ovvia è sbagliata.
- La sua rubrica è la fonte d'ispirazione documentata per la serie House M.D., e lei ha ricoperto il ruolo di consulente tecnico per lo show, quindi il metodo diagnostico che insegna è quello che un pubblico globale riconosce già come serio.
- In qualità di direttore medico della Long COVID Consultation Clinic dello Yale New Haven Health System, lavora ogni settimana su una condizione per la quale non esistono test definitivi né una scienza consolidata, il che rappresenta l'analogo più vicino che la maggior parte dei dirigenti possa trovare all'ambiguità dei propri problemi strategici.
- È passata da una carriera alla CBS News, vincitrice di un Emmy, alla medicina a Yale, il che le conferisce una rara capacità di tradurre il ragionamento clinico in un linguaggio che un consiglio di amministrazione può utilizzare senza diluizioni.
- I suoi libri pubblicati da Penguin Random House (Every Patient Tells a Story, Diagnosis) conferiscono alla conferenza una struttura citabile e un corpus di lavori che gli acquirenti possono presentare al proprio team dirigenziale prima dell'evento.

Punti salienti della biografia

- Professore di Medicina alla Yale School of Medicine e Direttore medico della Long COVID Consultation Clinic dello Yale New Haven Health

DISPONIBILE PER

- Consulenza
- Partecipazione a panel
- Relatori

TEMI DI CONVERSAZIONE DI LISA

- Leadership in situazioni di crisi
- Pianificazione degli scenari e previsione strategica
- Salute e benessere
- Storytelling e Comunicazione Aziendale

LINGUA: Inglese

System.

- Autrice della rubrica "Diagnosis" del New York Times Magazine dal 2002, alla base della serie Netflix Diagnosis (2019).
- Consulente tecnica della serie della Fox House M.D., ispirata alla sua rubrica.
- Autrice di Every Patient Tells a Story (Penguin Random House, 2009) e Diagnosis: Solving the Most Baffling Medical Mysteries (Penguin Random House, 2019).
- Vincitrice del John P. McGovern Award for Humanities in Medicine e del Black Pearl Written Media Award.
- In precedenza ha lavorato come produttrice alla CBS News, dove ha fatto parte di un team vincitore di un Emmy prima di intraprendere la carriera medica a Yale.

Biografia

La maggior parte degli errori diagnostici non è causata da informazioni mancanti. Sono causati da un medico che riconosce un modello troppo rapidamente e smette di cercare. Questa osservazione, tratta da vent'anni di casi nella rubrica "Diagnosis" del New York Times Magazine, è alla base del lavoro di Lisa Sanders con i dirigenti senior.

È Professore di Medicina alla Yale School of Medicine e Direttore Medico della Yale New Haven Health System Long COVID Consultation Clinic, dove la maggior parte dei suoi casi riguarda pazienti i cui sintomi non hanno ancora una spiegazione scientifica consolidata. Questo è anche il contesto pratico del metodo che insegna: come mantenere un problema aperto abbastanza a lungo da indagarlo adeguatamente e come riconoscere quando la sicurezza ha superato le prove.

La sua visibilità pubblica è insolita per un medico accademico in attività. La rubrica "Diagnosis" è pubblicata sul NYT Magazine dal 2002, è stata fonte d'ispirazione per la serie della Fox House M.D. ed è diventata una docuserie Netflix nel 2019. È autrice di Every Patient Tells a Story e Diagnosis, entrambi editi da Penguin Random House, e vincitrice del John P. McGovern Award for Humanities in Medicine.

Prima di dedicarsi alla medicina, ha lavorato per oltre un decennio alla CBS News, dove faceva parte di un team vincitore di un Emmy. È proprio grazie a quella precedente carriera che le sue sessioni riscuotono successo presso un pubblico non clinico: è in grado di prendere la struttura del ragionamento clinico, eliminare il gergo tecnico e renderla utilizzabile da un consiglio di amministrazione alle prese con una decisione che i dati da soli non riescono a risolvere.

Argomenti principali delle conferenze

- Ragionamento diagnostico in condizioni di incertezza
- Processo decisionale in presenza di dati incompleti
- Come evitare conclusioni affrettate e il bias di conferma
- Long COVID e i limiti delle prove mediche
- Comunicazione tra esperti e non esperti
- Lezioni di leadership dalla pratica clinica

Ideale per

- Consigli di amministrazione e team esecutivi che devono prendere decisioni ad alto rischio sulla base di informazioni incomplete.
- Amministratori delegati, direttori strategici e leader della

trasformazione che affrontano problemi strategici ambigui.

- Sistemi sanitari, leadership nel settore delle scienze della vita e funzioni relative al rischio clinico e alla qualità.
- Società di servizi professionali e di investimento il cui lavoro dipende dal giudizio in condizioni di incertezza.

Risultati per il pubblico

- Una comprensione pratica di come i diagnostici esperti rallentino il processo di inferenza quando la posta in gioco è alta.
- Una visione più chiara di come il riconoscimento dei modelli diventi un ostacolo nei problemi non familiari.
- Abitudini specifiche per far emergere una seconda ipotesi prima che una decisione sia definitiva.
- Un vocabolario operativo per discutere di incertezza con i team e i consigli di amministrazione senza perdere autorevolezza.
- Una visione più onesta della differenza tra sicurezza e accuratezza nel proprio processo decisionale.

Vi presentiamo la dottoressa Lisa Sanders

Milioni di spettatori in tutto il mondo conoscono la dottoressa Lisa Sanders grazie al suo programma di successo su Netflix, *Diagnosis*, in cui aiuta le persone affette da misteriosi disturbi medici a capire, appunto, la loro diagnosi.

Lisa è anche autrice di una popolare rubrica sul *New York Times Magazine* e di un nuovo libro dallo stesso titolo. È stata l'ispiratrice e la direttrice tecnica della serie TV di successo *House M.D.*, con Hugh Laurie.

Lisa si dedica con passione a ispirare il pubblico globale a guardare oltre l'ovvio e a mettere da parte le distrazioni per risolvere i problemi più complessi di oggi e arrivare alla soluzione, o come lei la chiama, alla diagnosi.

Dopo una carriera decennale nel giornalismo, all'età di 36 anni, Lisa Sanders è passata dal porre domande per arrivare al nocciolo di una storia al porre domande che salvano la vita delle persone. Proprio come in campo medico, nel mondo aziendale i leader devono capire non solo quali domande porre, ma anche come porle.

Devono imparare a superare i propri preconcetti per filtrare ciò che è rilevante, mettere da parte ciò che non lo è e formulare una diagnosi chiara per evitare di sprecare persone, tempo e risorse.

Solo allora un leader può comunicare efficacemente l'obiettivo dell'azienda con un percorso chiaro per raggiungere il successo.

La dottoressa Lisa Sanders tiene conferenze in contesti medici e aziendali, condividendo la sua visione unica su come risolvere i problemi più complessi attraverso esercizi pratici e storie affascinanti. È una persona decisamente "fuori dagli schemi".

Dott.ssa Lisa Sanders 2026 discorsi & argomenti

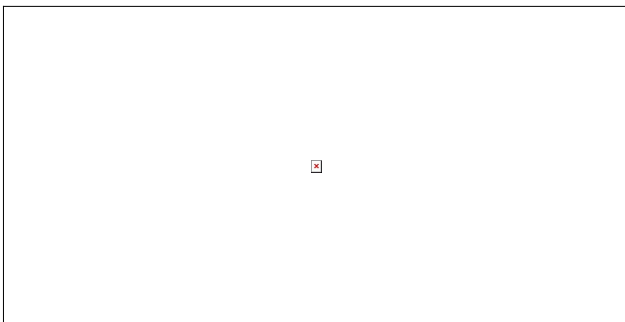
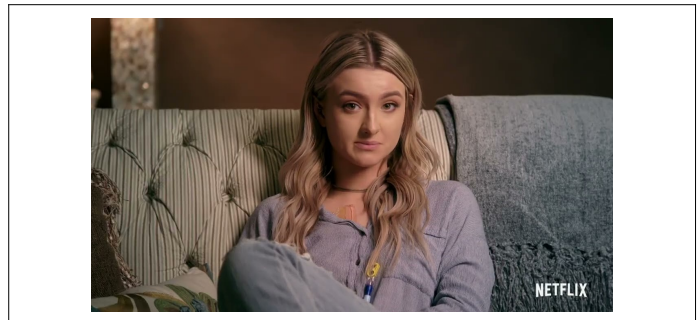
Perché abbiamo bisogno di investigatori specializzati in diagnosi mediche

Uno sguardo a come viene insegnato il ragionamento diagnostico, a come fallisce e a cosa possono imparare i dirigenti non clinici da questa disciplina, capace di risolvere i casi su cui altri esperti si arrendono.

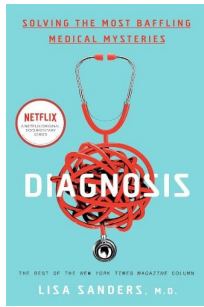
Punti chiave:

- Come la conclusione affrettata causi la maggior parte degli errori diagnostici e dove si manifesti nelle decisioni aziendali.
- Perché la seconda domanda è più importante della prima.
- Cosa insegna la clinica Long COVID sul lavorare in modo produttivo con prove incomplete.

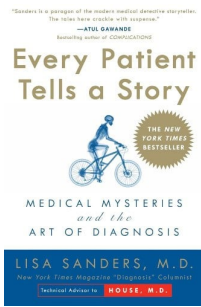
Dott.ssa Lisa Sanders's Videos



LISA GLI ULTIMI LIBRI DI



Diagnosi: risolvere i misteri medici più sconcertanti



Ogni paziente racconta una storia: misteri medici e l'arte della diagnosi