



Nikki Bhamra

INFLUENCER

La maggior parte dei fallimenti nella leadership non è causata da una mancanza di informazioni. È causata dai presupposti che non vengono messi in discussione, dalle domande che non vengono poste e dai segnali che passano inosservati perché nessuno dei presenti si è sentito abbastanza sicuro da farli emergere. Le organizzazioni investono ingenti risorse nella strategia e nell'attuazione, ma raramente nella qualità del ragionamento che precede ogni decisione, e questo divario ha conseguenze misurabili in termini di prestazioni, rischio e fiducia.

Nikki Bhamra è un'ex investigatrice criminale di alto livello che aiuta i dirigenti e i loro team a migliorare il processo decisionale, a instaurare un clima di fiducia e a eliminare i punti ciechi e i pregiudizi non verificati che causano costosi errori di leadership.

Nikki Bhamra di 2026 Biografia

Perché le organizzazioni collaborano con Nikki Bhamra

- I suoi modelli per identificare i punti ciechi e mettere in discussione i pregiudizi derivano direttamente da vent'anni di lavoro investigativo nel campo della tratta di esseri umani e della criminalità organizzata grave: contesti professionali in cui un giudizio errato ha avuto conseguenze irreversibili, non teoriche.
- La sua tesi è chiara e facilmente comprensibile: la maggior parte dei fallimenti nella leadership non sono problemi di informazione, ma di ragionamento, causati dal modo in cui i leader mettono in discussione, filtrano e analizzano ciò che già conoscono.
- In qualità di professionista certificata in psicomatria Insights Discovery, combina il pensiero forense con la profilazione comportamentale strutturata, il che le consente di lavorare in profondità sulle dinamiche di gruppo e sulla comunicazione, non solo dal palco dei keynote.
- Il suo lavoro è stato applicato in ambienti regolamentati e ad alta responsabilità: il Servizio Sanitario Nazionale (NHS), il Crown Prosecution Service e i servizi finanziari: organizzazioni in cui la qualità delle decisioni e la fiducia sono rischi operativi, non competenze trasversali.

Punti salienti della biografia

- Investigatrice criminale senior per oltre due decenni, ha guidato operazioni complesse contro la tratta di esseri umani e la criminalità organizzata grave nelle forze dell'ordine del Regno Unito
- Fondatrice e CEO di Peak Potential Group, una società specializzata nello sviluppo della leadership su misura

DISPONIBILE PER

- Relatori

TEMI DI CONVERSAZIONE DI NIKKI

- Cultura organizzativa
- Intelligenza emotiva
- Sviluppo dirigenziale

LINGUA: Inglese

- Professionista certificata in psicomatria Insights Discovery
- Qualificata CIPD; membro del Chartered Institute of Personnel and Development e della Professional Speaking Association
- Menzione d'onore, Speaker Bookers Choice, Speaker Awards
- Relatore TEDx
- Tra i clienti figurano Metro Bank, il Servizio Sanitario Nazionale (NHS) e il Crown Prosecution Service

Biografia

Nikki Bhamra ha trascorso oltre vent'anni come investigatrice criminale senior nelle forze dell'ordine del Regno Unito, guidando operazioni contro la tratta di esseri umani e la criminalità organizzata grave. In quell'ambiente, un presupposto indiscusso o una domanda non posta potevano avere conseguenze irreversibili. La disciplina necessaria per portare alla luce la verità - non la versione conveniente - è il fondamento di tutto ciò che ora offre alle organizzazioni.

La sua tesi centrale è precisa e utile: la maggior parte degli errori di leadership non è causata da una mancanza di informazioni. Sono causati dal modo in cui i leader interrogano, filtrano e mettono in discussione le informazioni che hanno già davanti. I punti ciechi, il bias di conferma e l'assenza di sicurezza psicologica permettono al pensiero errato di aggravarsi silenziosamente, nelle conversazioni quotidiane, non solo nei momenti di crisi evidente. Il costo si riflette nelle decisioni, nella cultura e nella fiducia.

Bhamra è una professionista certificata in psicomatria Insights Discovery e qualificata CIPD, il che significa che opera sia a livello concettuale che strutturale: utilizza modelli di interrogatorio forense insieme alla profilazione comportamentale, adattati alle dinamiche specifiche di un team dirigenziale. È fondatrice e CEO di Peak Potential Group, attraverso il quale offre programmi di leadership su misura e tiene discorsi programmatici. Il suo lavoro è stato applicato in ambienti regolamentati e ad alta responsabilità: il Servizio Sanitario Nazionale (NHS), il Crown Prosecution Service e i servizi finanziari.

Ha tenuto un discorso TEDx ed è stata riconosciuta come "Highly Commended" nella categoria Speaker Bookers Choice agli Speaker Awards.

Argomenti principali delle conferenze

- Processo decisionale della leadership sotto pressione
- Punti ciechi, pregiudizi ed errori di valutazione
- Interrogatorio forense e ragionamento basato sulle prove
- Costruzione della fiducia in contesti ad alto rischio
- Sicurezza psicologica e capacità di esprimersi
- Dinamiche di team ad alte prestazioni
- Comunicazione in contesti complessi e regolamentati

Ideale per

- Team di alta dirigenza e gruppi di dirigenti in settori ad alta pressione, complessi o regolamentati
- Funzioni di rischio, conformità e governance in cui la qualità delle decisioni e la fiducia sono fondamentali a livello operativo
- CHRO e responsabili L&D che sviluppano programmi di sviluppo delle capacità di leadership basati sulle scienze comportamentali
- Consigli di amministrazione e responsabili della trasformazione che

considerano la qualità delle decisioni e la cultura di leadership come rischi strategici misurabili

Risultati per il pubblico

- Un quadro pratico per identificare i punti ciechi e far emergere i presupposti non verificati prima che influenzino le decisioni o la cultura
- Tecniche di interrogatorio strutturate tratte dalla pratica investigativa, immediatamente applicabili alle conversazioni sulla leadership e alle dinamiche di gruppo
- Maggiore comprensione di come il bias di conferma, l'attenzione selettiva e le ipotesi errate influenzino il giudizio - e cosa fare al riguardo
- Approcci concreti per costruire sicurezza psicologica e fiducia nei team, basati su prove comportamentali piuttosto che su aspirazioni
- Maggiore consapevolezza dei modelli di comunicazione quotidiani che rafforzano o minano la credibilità e l'efficacia della leadership sotto pressione

Cosa distingue Nikki dagli altri?

Il background e lo stile di Nikki sono unici nel loro genere: nessun altro nel mondo della leadership offre questa combinazione unica di competenze, esperienza e coinvolgimento del pubblico.

Ha trascorso oltre vent'anni come dirigente di alto livello nelle forze dell'ordine, guidando indagini complesse in cui ogni decisione aveva un peso determinante. In quel mondo, porre domande migliori, individuare i punti ciechi e leggere tra le righe non era facoltativo, ma fondamentale.

Ora, applica lo stesso approccio investigativo ad alto rischio alla leadership, ma in un modo che cattura l'attenzione e rimane impresso.

Il suo modo di presentarsi è tutt'altro che ordinario. Combina avvincenti storie di crimini, indagini in tempo reale con il pubblico ed esperienze interattive per creare discorsi e workshop memorabili, di grande impatto e impossibili da ignorare.

Nikki Bhamra 2026 discorsi & argomenti

I costi nascosti dei punti ciechi: ciò che i leader non riescono a vedere

Questo intervento analizza come si formano i punti ciechi nel pensiero dei leader, perché persistono e quali rischi, sia in termini di prestazioni che a livello culturale, generano silenziosamente.

Punti chiave:

- Come si formano i punti ciechi e perché i leader sono sproporzionatamente vulnerabili ad essi
- Tecniche per portare alla luce i rischi nascosti e mettere in discussione i preconcetti prima che si aggravino
- Approcci pratici per ridurre gli errori costosi causati da informazioni mancanti

L'arte di porre domande migliori: come il pensiero investigativo trasforma la leadership

Questo intervento traduce le tecniche di interrogatorio utilizzate nelle indagini forensi in strumenti che i leader possono utilizzare per migliorare la qualità delle decisioni, acquisire una comprensione più approfondita e promuovere una cultura del pensiero critico.

Punti chiave:

- Perché domande migliori producono decisioni di leadership migliori - e come formularle
 - Tecniche investigative per andare oltre le risposte superficiali nelle conversazioni ad alto rischio
 - Come coltivare la curiosità e il pensiero rigoroso all'interno di un team dirigenziale
-

La fiducia non è frutto del caso: la scienza alla base della creazione di culture improntate alla fiducia

Questo intervento esamina come la fiducia si costruisca o si eroda attraverso i comportamenti quotidiani dei leader e perché essa costituisca la condizione fondamentale da cui dipendono le prestazioni, la sicurezza e l'innovazione.

Punti chiave:

- Le dinamiche spesso invisibili che determinano se la fiducia si rafforza o si erode all'interno di un team
 - Come le piccole interazioni modellano la credibilità e la sicurezza psicologica nel tempo
 - Strategie pratiche per creare ambienti in cui le persone si sentano sicure nel rivelare la verità
-

Percezione contro realtà: perché la verità non è sempre quella che sembra

Questa sessione prende spunto da casi reali in cui la percezione ha fuorviato i decisori e applica tali insegnamenti direttamente al giudizio dei leader, alle dinamiche di gruppo e al rischio organizzativo.

Punti chiave:

- In che modo pregiudizi, memoria fallace e attenzione selettiva distorcono ciò che i leader credono di sapere
 - Perché la percezione che i leader hanno dei propri team e delle proprie organizzazioni spesso diverge dalla realtà
 - Approcci per proteggere il giudizio dalle trappole cognitive invisibili
-

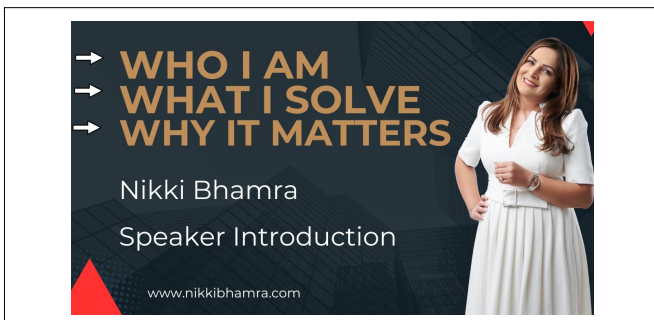
Decifrare il processo decisionale: come pensare con maggiore lucidità, agire in modo più intelligente e guidare meglio

Questo intervento introduce modelli decisionali tratti dalla pratica investigativa in contesti ad alto rischio, per aiutare i leader a migliorare la chiarezza, ridurre gli errori costosi e guidare con maggiore sicurezza.

Punti chiave:

- Come costruire un quadro più completo di una situazione prima di agire sotto pressione
- Strategie decisionali basate su prove investigative e ragionamenti strutturati
- Approcci per guidare con chiarezza quando le informazioni sono incomplete e la posta in gioco è alta

Nikki Bhamra's Videos



Cosa dicono i clienti di Nikki Bhamra

Highly engaging, expertly delivered, and tailored to the needs of a global leadership cohort. A powerful session that brought real insight into navigating complexity and uncertainty.

Masters Programme Director, University of Cambridge

Highly engaging, expertly delivered, and tailored to the needs of a global leadership cohort. A powerful session that brought real insight into navigating complexity and uncertainty.

Masters Programme Director, University of Cambridge

Your keynote and workshop were incredible. The energy and insights you brought - took the entire event to the next level.

Global Luxury Brand - Switzerland

Il discorso di apertura e il workshop di Nikki sono stati fenomenali: ricchi di spunti, stimolanti e profondamente coinvolgenti. Ha creato un ambiente accogliente in cui ognuno ha scoperto qualcosa di nuovo su se stesso. Sono rimasta così colpita che l'ho invitata nuovamente a intervenire alla nostra tavola rotonda per la Giornata internazionale della donna. Il suo messaggio sulla fiducia in se stessi ha toccato profondamente il cuore di tutti noi, lasciandoci ispirati e pieni di entusiasmo. La consiglio vivamente a qualsiasi organizzazione alla ricerca di una relatrice in grado di lasciare davvero il segno.

Simran Kaur

Responsabile dello sviluppo commerciale, Metro Bank

Your keynote and workshop were incredible. The energy and insights you brought - took the entire event to the next level.

Global Luxury Brand - Switzerland

Nikki ha superato tutte le mie aspettative in qualità di relatrice principale dell'evento. Il suo intervento non solo è stato coinvolgente e divertente, ma anche profondamente illuminante. La sua capacità di entrare in sintonia con il pubblico e di proporre contenuti che stimolano la riflessione mi ha lasciato un ricordo indelebile. Che vogliate ispirare il vostro team, favorire lo sviluppo personale o semplicemente acquisire una nuova prospettiva, lei è all'altezza su tutti i fronti. Non potrei raccomandare Nikki più caldamente!

Roger Wootton

Consulente di selezione del personale, Starting Point - Reclutamento

Nikki ha tenuto un seminario per il nostro team di medici pediatri. È stata una vera rivelazione per noi come squadra. Ci ha aiutato a capire per la prima volta i punti di forza e i punti deboli di ciascuno! Da quando abbiamo partecipato al seminario, siamo davvero in forma! Ora siamo in grado di attingere ai punti di forza di ciascuno, rendendo la distribuzione dei compiti un gioco da ragazzi. Consiglio vivamente Nikki!

Dott.ssa Indu Mahabeer

Pediatra consulente, Servizio sanitario nazionale

Nikki Bhamra's 2026 speaking fees

Le tariffe specifiche rientrano negli intervalli indicati. Queste sono presentate solo a titolo indicativo e sono soggette a modifiche senza preavviso.

	EUR	GBP	USD
Paese d'origine	€12000 to €40000	£10,001 - £35,000	\$15000 - \$50000
Asia Pacifico	€12000 to €40000	£10,001 - £35,000	\$15000 - \$50000
Europa	€12000 to €40000	£10,001 - £35,000	\$15000 - \$50000
Medio Oriente e Africa	€12000 to €40000	£10,001 - £35,000	\$15000 - \$50000
Sud America	€12000 to €40000	£10,001 - £35,000	\$15000 - \$50000
Regno Unito	€12000 to €40000	£10,001 - £35,000	\$15000 - \$50000
Costa orientale degli Stati Uniti	€12000 to €40000	£10,001 - £35,000	\$15000 - \$50000
Costa occidentale degli Stati Uniti	€12000 to €40000	£10,001 - £35,000	\$15000 - \$50000
Virtuale	€12000 to €40000	£10,001 - £35,000	\$15000 - \$50000