



Shola Kaye

AUTORE · RELATORE TEDX

La maggior parte degli sforzi volti all'inclusione si arenano non perché ai leader manchi la volontà, ma perché ai loro collaboratori mancano le competenze. La sicurezza psicologica viene considerata un valore culturale, mentre in realtà è una pratica comunicativa. Quando i team non riescono a esprimersi liberamente, a mettere in discussione le idee con sincerità o a fornire un feedback senza assumere un atteggiamento difensivo, le conseguenze si riflettono sulla fidelizzazione, sull'innovazione e sulle prestazioni, non nei sondaggi sul coinvolgimento.

Esperta in comunicazione ed empatia, con un percorso professionale che spazia dalla ricerca nel campo delle discipline STEM ai servizi finanziari e alla performance professionale, Shola Kaye fornisce alle organizzazioni i modelli comportamentali necessari per creare culture in cui le persone guidino in modo inclusivo, esprimano le proprie opinioni anche sotto pressione e collaborino con autentica intelligenza emotiva.

Shola Kaye di 2026 Biografia

Perché le organizzazioni collaborano con Shola Kaye

- Il suo modello Emotional Audacity™ ridefinisce l'empatia come una capacità organizzativa - non una virtù personale - fornendo ai leader un approccio strutturato alla comunicazione coraggiosa, immediatamente applicabile in contesti ad alta pressione e ad alto rischio
- Gode di una credibilità fuori dal comune: è una scienziata formata a Cambridge e all'Emory che ha anche lavorato professionalmente in quattro continenti. Questa combinazione fa sì che i suoi contenuti abbiano un impatto diverso su un pubblico tecnico e analitico che in genere è restio ai programmi incentrati sulle competenze relazionali
- Il suo lavoro colma una lacuna che i programmi DEI e la formazione sull'EQ spesso trascurano separatamente: l'intersezione tra la capacità di esprimersi, la sicurezza psicologica e la comunicazione inclusiva come pratica unica e integrata
- I suoi due libri pubblicati e il suo ruolo di istruttrice su LinkedIn Learning indicano che i clienti si stanno espandendo in un ecosistema di contenuti, non solo in una singola conferenza
- Ha lavorato in una vasta gamma di contesti organizzativi - dal livello del consiglio di amministrazione in istituzioni quali le Nazioni Unite e Deloitte fino a programmi culturali a livello aziendale - con una consistente percentuale di richieste di nuove collaborazioni

Punti salienti della biografia

- Laurea in Scienze Naturali, Università di Cambridge; PGCE, Università di

DISPONIBILE PER

- Formazione per dirigenti
- Masterclass
- Relatori

TEMI DI CONVERSAZIONE DI SHOLA

- Cultura organizzativa
- DI (Diversità, equità e inclusione)
- Esperienza dei dipendenti
- Intelligenza emotiva
- Leadership inclusiva
- Storytelling e Comunicazione Aziendale

LINGUA: Inglese

Oxford; Master in Chimica Analitica / Neurofarmacologia, Emory University, con ricerca post-laurea presso i Centri statunitensi per il controllo delle malattie

- Inizio della carriera nella consulenza gestionale IT con clienti quali Goldman Sachs e Prudential Assurance, seguiti da ruoli di account director nei settori dell'aviazione e della finanza
- Intrattenitrice professionista e cantante jazz; si è esibita in quattro continenti, comprese apparizioni alla BBC
- Autrice di *How to be a D.I.V.A. at Public Speaking* (best seller n. 1 su Amazon.com) e *Big Talk, Small Talk and Everything in Between* (Callisto Media, 2020)
- Vincitrice del Jenny Seagrove Speaking Award (2016); Distinguished Toastmaster (DTM), Toastmasters International; Membro della Royal Society of Arts (FRSA)
- Collabora regolarmente con Management Today, HR Zone e People Management; è apparsa su Marie Claire, Harper's Bazaar, Forbes e alla BBC; relatrice TEDx sull'empatia sul posto di lavoro

Biografia

Shola Kaye ha trascorso i primi anni della sua carriera passando da un mondo all'altro, mondi che raramente si sovrappongono: la ricerca nel campo delle neuroscienze presso i Centri statunitensi per il controllo delle malattie, la consulenza gestionale presso banche d'investimento a New York e Londra e l'attività professionale sui palcoscenici di quattro continenti. Questo percorso non è una curiosità: è la base del suo lavoro. Conosce bene gli ambienti analiticamente rigorosi, le dinamiche dell'invisibilità aziendale e ciò che serve per conquistare un pubblico.

La tensione fondamentale che affronta è quella in cui le organizzazioni investono costantemente troppo poco: il divario tra i valori di inclusione dichiarati e le effettive competenze comportamentali necessarie per renderli reali. La maggior parte delle persone, anche i leader esperti, fatica a dare un feedback onesto, a esprimersi sotto pressione o a gestire conversazioni difficili senza assumere un atteggiamento difensivo. Il framework Emotional Audacity™ di Kaye definisce esplicitamente questo divario: combinando empatia, autoregolazione e comunicazione coraggiosa in un'unica pratica insegnabile.

I suoi due libri e un intervento TEDx sull'empatia sul posto di lavoro costituiscono l'architettura intellettuale alla base dei suoi discorsi. I suoi contributi a Management Today, HR Zone e People Management la posizionano come una voce credibile nel dibattito sulla gestione professionale, non solo nel circuito delle conferenze. Clienti quali le Nazioni Unite, Deloitte, HSBC, Google e IBM hanno riprenotato o esteso i suoi programmi in formati di formazione, a dimostrazione del fatto che il contenuto va oltre una singola sessione.

Ciò che distingue Kaye in un panorama affollato come quello della DEI e della comunicazione è la precisione della sua argomentazione: l'empatia, se praticata con serietà, non è un indebolimento della leadership, ma una condizione strutturale per l'alta performance. Per le organizzazioni che affrontano sfide di trasformazione, lavoro ibrido o sottorappresentazione, questa nuova prospettiva tende a dare risultati laddove altri approcci hanno fallito.

Argomenti chiave delle conferenze

- Empatia sul lavoro
- Leadership inclusiva
- Sicurezza psicologica e comunicazione
- Intelligenza emotiva
- Comunicazione coraggiosa sul posto di lavoro
- Diversità, equità e senso di appartenenza
- Cultura incentrata sulle persone
- Feedback e conversazioni difficili

Ideale per

- Direttori delle Risorse Umane (CHRO) e responsabili del personale che intendono costruire culture in cui la sicurezza psicologica sia una realtà concreta, non un'aspirazione
- Programmi di sviluppo della leadership rivolti a leader di livello medio-alto che gestiscono team diversificati, distribuiti o orientati alla tecnologia
- Organizzazioni che gestiscono iniziative DEI e che devono andare oltre la semplice sensibilizzazione per arrivare a un cambiamento comportamentale
- Eventi per la Giornata internazionale della donna e sulla leadership femminile in cui la sicurezza nella comunicazione e la visibilità sono al centro dell'attenzione

Risultati per il pubblico

- Un quadro di riferimento specifico (Emotional Audacity™) per integrare empatia, comunicazione coraggiosa e comportamento inclusivo nella pratica quotidiana della leadership
- Strumenti pratici per gestire conversazioni difficili, fornire feedback costruttivi e creare ambienti in cui le persone si sentano sicure di esprimersi
- Maggiore comprensione delle condizioni strutturali - non solo degli atteggiamenti personali - che determinano se l'inclusione si percepisce nella pratica
- Tecniche specifiche per comunicare con chiarezza e impatto, in particolare per chi opera in ambienti di lavoro tecnici, analitici o legati alle discipline STEM
- Una rinnovata comprensione di come i comportamenti comunicativi a livello manageriale influenzino direttamente le prestazioni del team, la fidelizzazione e i risultati in termini di innovazione

Perché scegliere Shola Kaye come relatrice principale?

1. Narrazione stimolante e audacia emotiva

I fatti inseriti in una storia sono fino a 22 volte più memorabili dei soli dati. Le vivide narrazioni tratte dalla vita reale di Shola suscitano emozioni e fissano le lezioni, così il pubblico se ne va motivato e pronto ad agire.

2. Esperienza coinvolgente e interattiva

Il 66,8% degli organizzatori di eventi considera il coinvolgimento del pubblico l'obiettivo principale di un relatore. Shola propone sondaggi dal vivo, conversazioni in coppia ed esercitazioni immediate che trasformano gli ascoltatori in partecipanti, aumentando l'energia nella sala o durante la chiamata.

3. Professionale e a misura di organizzatore

La mancanza di comunicazione tempestiva da parte del relatore è il secondo principale punto dolente per gli organizzatori (14%). Con 15 anni di esperienza sui palchi di tutto il mondo, il processo di Shola è reattivo, trasparente e senza intoppi, il che le garantisce ingaggi ripetuti e referenze entusiastiche.

4. **Prospettiva globale e inclusiva**

Un forte senso di appartenenza aumenta le prestazioni lavorative del 56%. Avendo tenuto discorsi in quattro continenti, Shola adatta ogni intervento alla cultura locale, promuovendo al contempo valori inclusivi e incentrati sulle persone che risuonano ovunque.

5. **Modelli pronti all'uso e risultati rapidi**

L'apprendimento interattivo e basato su modelli aumenta i tassi di ritenzione del 25-60%. Shola sintetizza le sue intuizioni in formule semplici, rendendo facile per il pubblico applicare immediatamente le nuove competenze — e molti le scrivono via e-mail nei giorni successivi per condividere i loro successi.

Shola Kaye 2026 discorsi & argomenti

Audacia emotiva™

Presenta il modello esclusivo di Kaye per guidare con empatia, comunicazione coraggiosa e azioni decise, ponendo l'intelligenza emotiva non come una virtù personale, ma come un fattore trainante delle prestazioni organizzative.

Punti chiave:

- Perché gli elementi umani quali la consapevolezza di sé, l'autocontrollo e la motivazione all'azione determinano il successo o il fallimento degli sforzi di trasformazione
- Strumenti pratici per ascoltare senza assumere un atteggiamento difensivo e comunicare con onestà e compassione
- Come costruire culture di squadra in cui è sicuro esprimersi, il feedback è costruttivo e le nuove idee vengono messe in pratica

Potenziare l'empatia

Esplora l'empatia come competenza pratica sul posto di lavoro – non come valore astratto – fornendo strumenti per ridurre la resistenza al cambiamento, creare coesione nonostante le differenze e mantenere le prestazioni senza arrivare al burnout.

Punti chiave:

- Gli elementi fondamentali dell'empatia e come applicarli in situazioni manageriali ad alta pressione
 - Come la leadership empatica riduce gli attriti nelle ristrutturazioni, nei programmi di cambiamento e nei contesti di team interculturali
 - Tecniche per dimostrare curiosità e comprensione in modi che modificano in modo misurabile le dinamiche di gruppo
-

Sicurezza psicologica e comunicazione inclusiva

Esamina il ruolo della sicurezza psicologica nella creazione di ambienti in cui la comunicazione aperta e autentica è la norma, e fornisce un approccio graduale per svilupparla.

Punti chiave:

- Cosa richiede effettivamente la sicurezza psicologica dal punto di vista comportamentale, al di là delle politiche e delle intenzioni
- Come identificare e affrontare i modelli di comunicazione che minano la fiducia e l'inclusione
- Strutture pratiche per garantire che ogni membro del team possa contribuire al massimo delle proprie capacità

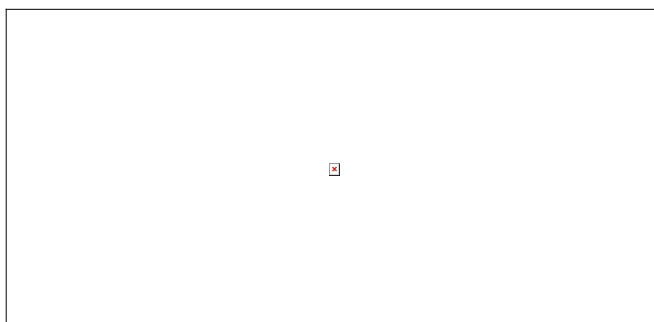
Il potere di chiedere

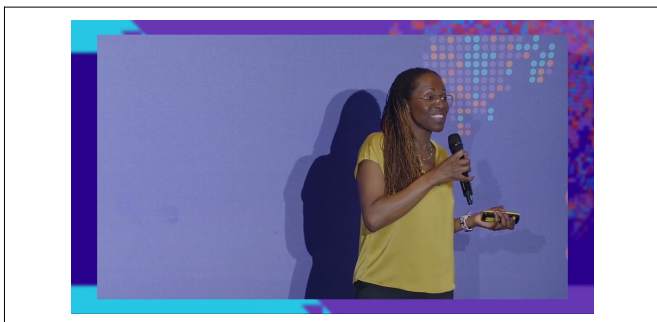
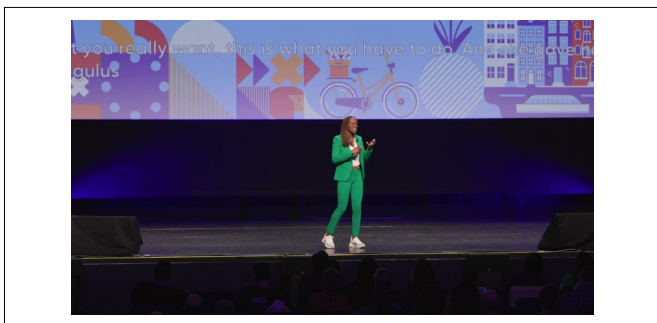
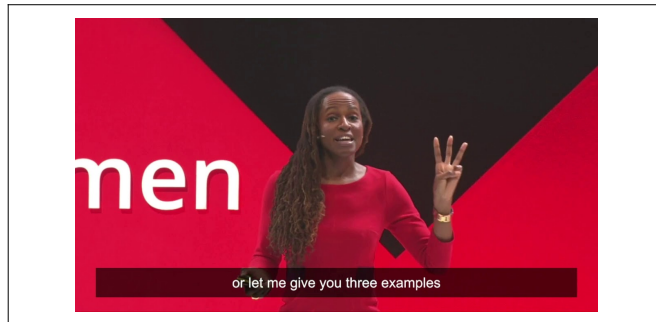
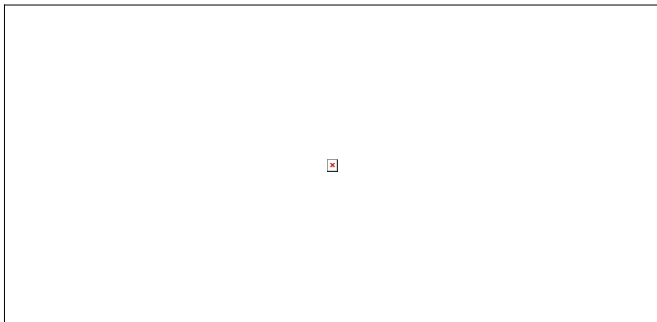
Esamina le barriere psicologiche che impediscono alle persone - in particolare ai gruppi sottorappresentati - di avanzare richieste strategiche e fornisce un quadro chiaro per sviluppare la sicurezza comunicativa necessaria a formulare richieste in modo efficace.

Punti chiave:

- Come passare dall'esitazione all'empowerment nella comunicazione professionale
- Un quadro chiaro per formulare richieste tempestive e ben strutturate che creano connessioni e visibilità
- Come il comportamento di richiesta, quando normalizzato a livello di team, cambi la cultura e acceleri la progressione di carriera

Shola Kaye's Videos





Cosa dicono i clienti di Shola Kaye

Shola ha tenuto una sessione ricca di spunti e significativa, che ha lasciato i partecipanti motivati e ispirati. Inoltre, Shola ha fornito al nostro team gli strumenti necessari per diventare persone più empatiche. Continuiamo a ricevere feedback positivi sulla sessione di Shola e alcuni team stanno già valutando la possibilità di collaborare con lei su nuovi progetti. È una vera professionista ed è un vero piacere lavorare con lei. Non potrei raccomandarla abbastanza!

Sylvie Russo

Responsabile della comunicazione, Mondelez International

Se state cercando una relatrice di prim'ordine, coinvolgente e piena di energia che contribuisca a motivare la vostra azienda, Shola è la persona giusta. Ho avuto l'opportunità di ascoltare Shola parlare di empatia e leadership inclusiva: affronta questi argomenti con grande naturalezza, trasmettendo le sue conoscenze in modo tale da coinvolgere il pubblico e lasciare un messaggio chiaro e incisivo.

Sonia Zacher-Martini

Responsabile, PSEG

È stato fantastico lavorare con Shola. Ha accettato la sfida di un incarico dell'ultimo minuto: tenere un discorso di apertura virtuale sull'empatia davanti a un pubblico internazionale, e ci ha lasciati a bocca aperta... è stata fonte di ispirazione, vicina alle persone, coinvolgente e motivante. Grazie, Shola!

Rachael Rowland

Esperto di marketing globale, Ex L'Oréal, Henkel

Questa sessione è stata molto istruttiva, pertinente e coinvolgente! Lo stile di presentazione di Shola rende il contenuto interattivo. Mi sono ritrovata a riflettere molto e a voler approfondire l'argomento.

John Justice

Responsabile senior, LexisNexis Risk Solutions

Questa settimana abbiamo avuto la fortuna di avere Shola come relatrice principale per la nostra rete globale delle donne @GlanbiaNow. Shola è stata perfetta nell'affrontare il tema centrale della Giornata internazionale della donna, «Breakthebias», e ci ha fornito strategie e idee pratiche su come gestirlo sul posto di lavoro. È stata coinvolgente ed energica, dimostrandosi un'ottima relatrice anche in formato virtuale. Grazie Shola, e fammi sapere se mai avessi bisogno di una raccomandazione.

Wendy Chang Smith

Direttore finanziario, Glanbia

È stato fantastico lavorare con Shola. Ha accettato la sfida di un incarico dell'ultimo minuto: tenere un discorso di apertura virtuale sull'empatia davanti a un pubblico internazionale, e ci ha lasciati a bocca aperta... è stata fonte di ispirazione, vicina alle persone, coinvolgente e motivante. Grazie, Shola!

Rachael Rowland

Esperto di marketing internazionale, ex dipendente di L'Oréal, Henkel

Un modo per valutare l'impatto di un relatore è il numero di feedback positivi che riceve dal pubblico anche molto tempo dopo la sua partenza. Abbiamo ingaggiato Shola per tenere un discorso programmatico sull'empatia durante le nostre celebrazioni interne per il Mese della Storia Afroamericana. Shola si è dimostrata flessibile e dedita a conoscere la nostra organizzazione e il nostro personale, personalizzando il suo intervento in base alle nostre esigenze. Tenere un discorso interattivo e coinvolgente nel clima di distanza e virtualità in cui ci troviamo è una sfida davvero ardua. Shola è riuscita a condurre un discorso dinamico sull'empatia con elementi narrativi significativi per coinvolgerci emotivamente, trasmettendo al contempo lezioni pratiche e applicabili per creare un ambiente di lavoro in cui ci si senta parte integrante. Nel complesso, lavorare con Shola è stata un'esperienza gratificante. Non vedo l'ora di collaborare nuovamente con lei in futuro.

Jennifer Landgren

MBA, Dentsply Sirona

Shola ha tenuto un discorso di apertura a distanza di altissimo livello per il nostro programma IDEA della Bryant University, incentrato sul tema "Potenziare l'empatia". Shola è stata coinvolgente, istruttiva e stimolante. Ha parlato davanti a un pubblico di circa 900 studenti, docenti e membri del personale, e abbiamo ricevuto un feedback eccellente. Tutti hanno apprezzato il suo messaggio e i consigli pratici che ha condiviso su come possiamo imparare a essere più empatici ed emotivamente intelligenti. Shola ha raccontato storie fantastiche durante il suo intervento e ha creato opportunità di interazione significativa con i partecipanti, nonostante il formato del webinar su larga scala. Durante la fase di pianificazione, è stato meraviglioso collaborare con Shola, che ha fornito esattamente ciò che stavamo cercando. Consiglio vivamente Shola se state cercando un keynote eccezionale sul tema dell'empatia.

Allison Butler

Professore, Università Bryant

È stato un vero piacere lavorare con Shola come relatrice di chiusura del nostro recente evento virtuale che ha coinvolto tutta l'azienda. Shola ha dedicato del tempo a comprendere a fondo l'organizzazione e le indicazioni ricevute e ha tenuto non uno, ma DUE interventi di chiusura in un solo giorno per i nostri team sparsi in tutto il mondo, da Sydney a San Francisco.

Il contenuto era così incisivo e presentato con grande autenticità che i nostri team ne parlano ancora oggi con grande entusiasmo.

Se state cercando una relatrice eccezionale, capace di lasciare un impatto duraturo e fornire spunti concreti, Shola è la persona che fa per voi!

Victoria O'Brien

Responsabile marketing, Hotwire PR

Shola è una relatrice di grande impatto e una narratrice avvincente. Il suo contributo a un evento fondamentale è stato coinvolgente, memorabile e fonte di ispirazione. Attenzione: la sua energia e la sua positività sono altamente contagiose.

Paul Keenan

Presidente, Bauer Media Audio

Un eccellente intervento virtuale rivolto a tutta l'azienda sull'empatia sul posto di lavoro. È stato un argomento affascinante e credo che non abbia mai visto un coinvolgimento così forte su un tema: chiaramente ha dato alle persone spunti di riflessione e ha suscitato grande interesse. Il nostro team delle Risorse Umane ha già comunicato che vorrebbe integrare alcuni degli strumenti che ci hai fornito nel programma aggiornato di formazione per i manager. Il nostro responsabile per la Diversità e l'Inclusione nel consiglio di amministrazione mi ha persino contattato per dirmi che ha apprezzato molto il discorso e in particolare quanto fosse coinvolgente per il pubblico - cosa che considero un grande successo!

Natasha Gibbs

Consiglio per la diversità e l'inclusione, S-RM Corporate Intelligence

Shola tiene seminari per la nostra organizzazione FOCUS da alcuni anni e ci piace moltissimo lavorare con lei. Shola possiede una grande energia e una spiccata capacità di coinvolgere il pubblico. Abbiamo potuto constatare le sue capacità sia dal vivo che online, e il suo coinvolgimento e i risultati ottenuti sono esattamente gli stessi in entrambi i contesti: questo è un vero punto di forza. Shola ha un approccio davvero cordiale e umano, che fa la differenza con il nostro pubblico di professionisti. Le persone la ascoltano davvero e traggono beneficio dalle sue conoscenze.

Gael Panhelleux

Direttore esecutivo, FOCUS Info Regno Unito

Shola è una relatrice straordinaria, offre ottimi consigli e tecniche per parlare in pubblico... È una persona molto intelligente e alla mano, ed è stata accolta con grande entusiasmo dal pubblico di «Women In the Law» presso Grant Thornton. Shola è davvero unica nel suo genere: vanta una formazione eccellente, un'esperienza professionale nel mondo aziendale, è scrittrice e cantante professionista, e attinge a tutte queste esperienze per tenere sessioni davvero stimolanti.

Sandra Mossios

Direttore, Servizi forensi e investigativi (Valutazioni), Grant Thornton UK LLP

Shola Kaye's 2026 speaking fees

Le tariffe specifiche rientrano negli intervalli indicati. Queste sono presentate solo a titolo indicativo e sono soggette a modifiche senza preavviso.

	EUR	GBP	USD
Paese d'origine	Under €12000	Under £10,000	Under \$15000
Asia Pacifico	€12000 to €40000	£10,001 - £35,000	\$15000 - \$50000
Europa	Under €12000	Under £10,000	Under \$15000

Medio Oriente e Africa	Under €12000	Under £10,000	Under \$15000
Sud America	€12000 to €40000	£10,001 - £35,000	\$15000 - \$50000
Regno Unito	Under €12000	Under £10,000	Under \$15000
Costa orientale degli Stati Uniti	€12000 to €40000	£10,001 - £35,000	\$15000 - \$50000
Costa occidentale degli Stati Uniti	€12000 to €40000	£10,001 - £35,000	\$15000 - \$50000
Virtuale	Under €12000	Under £10,000	Under \$15000