



Hannah Fry

FÖRFATTARE · FUTURIST · MEDIEPERSONLIGHET · TED-TALARE

Hannah Fry är matematiker, akademiker och programledare som hjälper organisationer och publik att förstå mänskligt beteende, data, algoritmer och artificiell intelligens genom tillämpad matematik och offentlig kommunikation.

- Professor i stadsmatematik vid University College London.
- Professor i allmänhetens förståelse av matematik vid University of Cambridge.
- Ordförande för Institutet för matematik och dess tillämpningar.
- Författare till flera populära böcker om matematik och data, bland annat *Hello World: How to Be Human in the Age of the Machine*.
- Programledare och medverkande i BBC:s tv- och radioprogram, bland annat dokumentärer och faktaserier.
- Medprogramledare för BBC Radio 4:s *The Curious Cases of Rutherford & Fry*.

Hannah Fry:s 2026 biografi

Viktiga talämnena

- Matematisk modellering av mänskligt beteende
- Urbana system och stadsdata
- Algoritmer och artificiell intelligens i samhället
- Datadrivet beslutsfattande
- Risk och sannolikhet
- Allmänhetens förståelse för matematik

Perfekt för

- Ledande befattningshavare som arbetar med AI och datadriven strategi
- Konferenser om teknik och innovation
- Organisationer som verkar i komplexa stads- eller infrastrukturmiljöer
- Publik som vill få en tydligare förståelse för algoritmer och mänskligt beteende

Resultat för publiken

- Tydlig förståelse för hur matematiska modeller tillämpas på verkliga system
- Insikt i algoritmers och AI:s samhällspåverkan
- Större självförtroende vid tolkning av data och sannolikhet
- Praktiska perspektiv på risk och beslutsfattande

TILLGÄNGLIG FÖR

- Engagemang efter middagen
- Föreläsningar

HANNAH:S TALANDE TEMAN

- AI-etik och ansvarsfull teknik
- Artificiell intelligens och generativ AI
- Dataanalys
- Riskhantering
- Scenarioplanering och strategisk framtidsanalys

SPRÅK: Engelska, Ryska

Varför organisationer samarbetar med Hannah Fry

- Kombinerar akademisk forskning med erfarenhet från mainstream-tv.
- Ger trovärdighet genom ledande roller vid UCL, Cambridge och en nationell yrkesorganisation.
- Kommunikerar komplexa tekniska begrepp på ett tydligt och strukturerat språk.
- Kopplar matematik och data till verkliga organisatoriska och samhälleliga utmaningar.

Biografi

Hannah Fry innehar ledande akademiska befattningar vid University College London och University of Cambridge, med specialisering på matematik i städer och allmänhetens förståelse av matematik. Hennes arbete tillämpar matematisk modellering på verkliga system och hjälper organisationer och målgrupper att förstå data och algoritmer tillsammans med komplexa mänskliga beteenden.

Hennes forskning fokuserar på mönster inom urbana system och samhället, inklusive transport, brottslighet, shopping och spridning av sjukdomar. Genom att översätta avancerad matematisk insikt till praktisk förståelse överbryggas hon klyftan mellan akademisk forskning och strategiskt beslutsfattande i teknikdrivna miljöer.

Förutom sitt akademiska ledarskap är Hannah en framstående programledare och författare. Hon har medverkat i och bidragit till BBC:s tv- och radioprogram, inklusive dokumentärer och faktaserier, och varit medprogramledare för BBC Radio 4:s *The Curious Cases of Rutherford & Fry*. Hennes bok *Hello World: How to Be Human in the Age of the Machine* nominerades till stora priser för facklitteratur och utforskar de samhälleliga konsekvenserna av algoritmer och artificiell intelligens.

Som ordförande för Institute of Mathematics and its Applications representerar hon det bredare matematiska samfundet samtidigt som hon fortsätter att engagera näringslivet och allmänheten. För organisationer som arbetar med artificiell intelligens, datadriven strategi och digital transformation bidrar Hannah Fry med akademisk stringens, klarhet i tanken och förmågan att kommunicera komplexa tekniska idéer med precision och auktoritet.

Hannah Fry s 2026 samtal & ämnen

Data, Bias, and the Gap Between What Is Counted and What Matters

An examination of how data's unearned reputation for objectivity leads organisations to embed bias into automated decisions – and what it takes to build genuine accountability into data-driven systems.

Key takeaways:

- Data reflects the choices made in its collection; it is not a neutral record of the world
- The instinct to quantify everything creates a systematic gap between what genuinely matters and

what can be measured

- Organisations can build scrutiny into data-driven processes - but only if leaders understand where the gaps between the model and reality actually lie

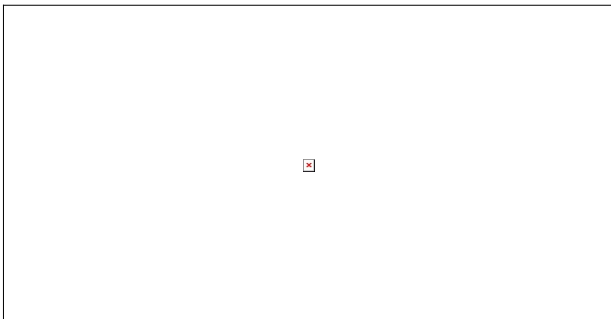
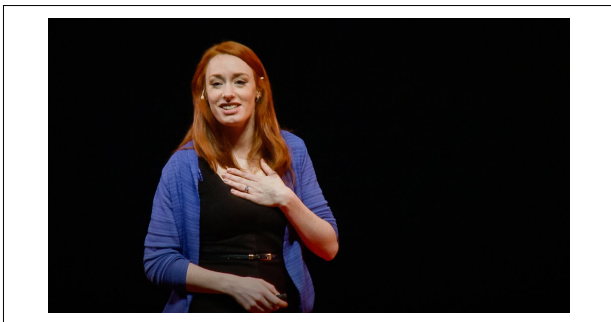
Humans and Algorithms: Designing the Decision-Making Partnership

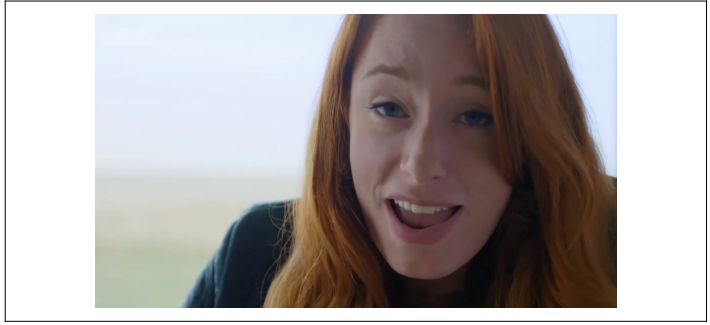
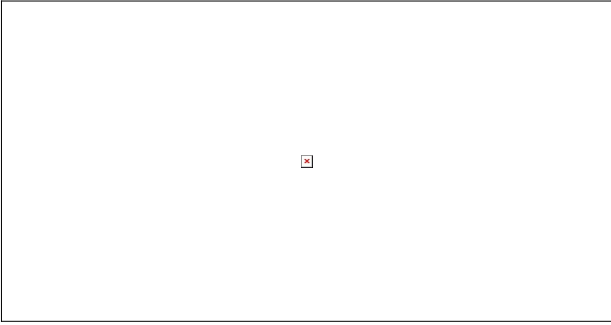
An exploration of how automated decision-making intersects with human judgment, where the combination produces better outcomes, and where it creates new and under-examined categories of risk.

Key takeaways:

- Human decision-making is genuinely and consistently biased; algorithmic systems are an attempt to correct those biases - but they introduce new ones in the process
- The productive question is not human versus machine but how to design systems where each compensates for the other's specific failures
- Practical guidance for leaders on when to trust algorithmic output and when to retain human oversight - drawn from the *Hello World* governance framework

Hannah Fry's Videos



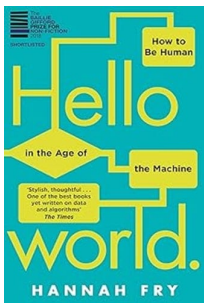


Vad Hannah Frys kunder säger

Fantastiskt och så relevant för deltagarna! Riktigt bra presentation och livlig frågestund.

Datalaboratoriet

HANNAH:S SENASTE BÖCKER



Hello World: Hur man är mänsklig i maskinernas tidsålder

Hannah Fry's 2026 speaking fees

Specifika avgifter faller inom de intervall som visas. Dessa presenteras endast som en vägledning och kan ändras utan föregående meddelande.

	EUR	GBP	USD
--	-----	-----	-----

Hemland	€12000 to €40000	£10,001 - £35,000	\$15000 - \$50000
Asien och Stilla-havsområdet	Please enquire	Please enquire	Please enquire
Europa	Please enquire	Please enquire	Please enquire
Mellanöstern & Afrika	Please enquire	Please enquire	Please enquire
Sydamerika	Please enquire	Please enquire	Please enquire
Storbritannien	Please enquire	Please enquire	Please enquire
USA:s östkust	Please enquire	Please enquire	Please enquire
USA:s västkust	Please enquire	Please enquire	Please enquire
Virtuell	Please enquire	Please enquire	Please enquire