



## Nikki Bhamra

### INFLUENCER

De flesta misslyckanden inom ledarskap beror inte på brist på information. De beror på antaganden som inte ifrågasätts, frågor som inte ställs och signaler som förblir obemärkta eftersom ingen i rummet kände sig tillräckligt trygg för att ta upp dem. Organisationer satsar stort på strategi och genomförande, men sällan på kvaliteten i det tänkande som föregår varje beslut, och den bristen får mätbara konsekvenser för prestanda, risk och förtroende.

Nikki Bhamra är en före detta kriminalutredare som hjälper ledande befattningshavare och deras team att stärka beslutsfattandet, bygga upp förtroende och undanröja de blinda fläckar och okontrollerade antaganden som leder till kostsamma ledarskapsmisstag.

## Nikki Bhamra:s 2026 biografi

### Varför organisationer anlitar Nikki Bhamra

- Hennes metoder för att identifiera blinda fläckar och ifrågasätta antaganden härrör direkt från tjugo års utredningsarbete inom människohandel och grov organiserad brottslighet – professionella sammanhang där felaktiga bedömningar fått oåterkalleliga konsekvenser, inte teoretiska sådana.
- Hon framför ett konkret, pedagogiskt argument: att de flesta ledarskapsmisslyckanden inte är informationsproblem utan resonemangsproblem – orsakade av hur ledare ifrågasätter, filtrerar och utmanar det de redan vet.
- Som certifierad psykometrisk praktiker inom Insights Discovery kombinerar hon kriminaltekniskt tänkande med strukturerad beteendeprofilering, vilket gör det möjligt för henne att arbeta djupgående med teamdynamik och kommunikation – inte bara från talarstolen.
- Hennes arbete har tillämpats i reglerade miljöer med hög ansvarsskyldighet: NHS, Crown Prosecution Service och finansiella tjänster: organisationer där besluts kvalitet och förtroende är operativa risker, inte mjuka färdigheter.

### Höjdpunkter i biografien

- Senior brottsutredare i över två decennier, med ansvar för komplexa operationer mot människohandel och grov organiserad brottslighet inom den brittiska polisen
- Grundare och VD för Peak Potential Group, ett företag som erbjuder skräddarsydd ledarskapsutveckling
- Certifierad psykometrisk praktiker inom Insights Discovery

### TILLGÄNGLIG FÖR

- Föreläsningar

### NIKKI:S TALANDE TEMAN

- Emotionell intelligens
- Ledarskap
- Ledarskapsutveckling
- Organisationskultur

### SPRÅK: Engelska

- CIPD-kvalificerad; medlem av Chartered Institute of Personnel and Development och Professional Speaking Association
- Högt omdöme, Speaker Bookers Choice, Speaker Awards
- TEDx-talare
- Bland kunderna finns Metro Bank, NHS och Crown Prosecution Service

## Biografi

Nikki Bhamra har tillbringat över två decennier som senior brottsutredare inom den brittiska polisen, där hon ledde insatser mot människohandel och grov organiserad brottslighet. I den miljön kunde en obestridd antagande eller en fråga som inte ställdes få oåterkalleliga konsekvenser. Den disciplin som krävs för att få fram sanningen – inte den bekväma versionen – är grunden för allt hon nu bidrar med till organisationer.

Hennes centrala argument är precist och användbart: de flesta ledarskapsfel orsakas inte av brist på information. De orsakas av hur ledare ifrågasätter, filtrerar och utmanar den information som redan finns framför dem. Blinda fläckar, bekräftelsebias och avsaknaden av psykologisk trygghet gör att felaktigt tänkande kan växa sig starkare i det tysta, i vardagliga samtal, inte bara i uppenbara krissituationer. Kostnaden visar sig i beslut, kultur och förtroende.

Bhamra är certifierad psykometrisk praktiker inom Insights Discovery och CIPD-kvalificerad, vilket innebär att hon arbetar på både konceptuell och strukturell nivå: ramverk för forensisk utfrågning tillsammans med beteendeprofilering, skraddarsydd för den specifika dynamiken i ett ledarskapsteam. Hon är grundare och VD för Peak Potential Group, genom vilket hon levererar skraddarsydda ledarskapsprogram samt håller föreläsningar. Hennes arbete har tillämpats i reglerade miljöer med hög ansvarsskyldighet: NHS, Crown Prosecution Service och finansiella tjänster.

Hon har hållit ett TEDx-föredrag och har fått utmärkelsen "Highly Commended" i kategorin Speaker Bookers Choice vid Speaker Awards.

## Viktiga föreläsningssämenen

- Ledningsbeslut under press
- Blinda fläckar, fördomar och felbedömningar
- Forensisk utfrågning och evidensbaserat resonemang
- Förtroendeskapande i miljöer med höga insatser
- Psykologisk trygghet och att våga säga ifrån
- Dynamik i högpresterande team
- Kommunikation i komplexa och reglerade miljöer

## Perfekt för

- Ledningsgrupper och chefsgrupper i branscher med hög press, komplexitet eller stränga regler
- Risk-, efterlevnads- och styrningsfunktioner där besluts kvalitet och förtroende är avgörande för verksamheten
- CHRO:er och L&D-chefer som utvecklar ledarskapsprogram med beteendevetenskaplig grund
- Styrelser och förändringsledare som betraktar besluts kvalitet och ledarskapskultur som mätbara strategiska risker

## Resultat för målgruppen

- Ett praktiskt ramverk för att identifiera blinda fläckar och lyfta fram okontrollerade antaganden innan de påverkar beslut eller kultur
- Strukturerade frågetekniker hämtade från utredningspraxis, som omedelbart kan tillämpas i ledarskapssamtal och teamdynamik
- Ökad förståelse för hur bekräftelsebias, selektiv uppmärksamhet och felaktiga antaganden påverkar omdömet – och vad man kan göra åt det
- Konkreta metoder för att bygga psykologisk trygghet och förtroende i team, grundade på beteendemässiga bevis snarare än ambitioner
- Ökad medvetenhet om de dagliga kommunikationsmönster som antingen stärker eller undergräver trovärdighet och ledarskapets effektivitet under press

## Vad utmärker Nikki?

Nikkis bakgrund och framställningssätt är unika – ingen annan inom ledarskapsområdet har denna unika kombination av kompetens, erfarenhet och förmåga att engagera publiken.

Hon har tillbringat över två decennier som högt uppsatt ledare inom brottsbekämpning, där hon lett komplexa utredningar där varje beslut hade stor betydelse. I den världen var det inte valfritt att ställa bättre frågor, upptäcka blinda fläckar och läsa mellan raderna – det var avgörande.

Nu tar hon med sig samma utredningsmässiga tänkande med höga insatser in i ledarskapet, men på ett sätt som fångar uppmärksamheten och fastnar.

Hennes framställning är allt annat än vanlig. Hon kombinerar fängslande brotts historier, utredningar i realtid med publiken och interaktiva upplevelser för att skapa föreläsningar och workshops som är minnesvärda, slagkraftiga och omöjliga att ignorera.

## Nikki Bhamra s 2026 samtal & ämnen

### De dolda kostnaderna med blinda fläckar: Vad ledare missar att se

I detta huvudanförande undersöks hur blinda fläckar uppstår i ledarskapstänkandet, varför de består och vilka prestations- och kulturrelaterade risker de i det tysta ger upphov till.

### Viktiga slutsatser:

- Hur blinda fläckar uppstår och varför ledare är oproportionerligt utsatta för dem
- Tekniker för att upptäcka dolda risker och ifrågasätta antaganden innan de förvärras
- Praktiska metoder för att minska kostsamma misstag orsakade av utelämnad information

---

### Konsten att ställa bättre frågor: Hur undersökande tänkande förändrar ledarskapet

I detta föredrag omvandlas tekniker för kriminalteknisk förhörsmetodik till verktyg som ledare kan använda för att förbättra kvaliteten på sina beslut, få djupare insikter och skapa en kultur präglad av kritiskt tänkande.

#### **Huvudpunkter:**

- Varför bättre frågor leder till bättre ledningsbeslut – och hur man formulerar dem
- Utredningstekniker för att gå bortom ytliga svar i samtal där mycket står på spel
- Hur man odlar nyfikenhet och rigoröst tänkande i ett ledarteam

---

#### **Förtroende uppstår inte av en slump: Vetenskapen bakom att skapa företagskulturer präglade av starkt förtroende**

I detta huvudanförande undersöks hur förtroende byggs upp eller urholkas genom ledares dagliga beteenden, och varför det är den grundläggande förutsättningen som prestation, säkerhet och innovation vilar på.

#### **Viktiga slutsatser:**

- De ofta osynliga dynamikerna som avgör om förtroendet stärks eller urholkas i ett team
- Hur små interaktioner över tid formar trovärdighet och psykologisk trygghet
- Praktiska strategier för att skapa miljöer där människor känner sig trygga att säga sanningen

---

#### **Uppfattning kontra verklighet: Varför sanningen inte alltid är vad den verkar vara**

Denna session utgår från verkliga utredningar där felaktiga uppfattningar vilselett beslutsfattare, och tillämpar dessa lärdomar direkt på ledarskapets omdöme, gruppdynamik och organisatoriska risker.

#### **Viktiga slutsatser:**

- Hur fördomar, felaktiga minnen och selektiv uppmärksamhet förvränger vad ledare tror sig veta
- Varför ledares uppfattning om sina team och organisationer ofta skiljer sig från verkligheten
- Metoder för att skydda omdömet mot osynliga kognitiva fällor

---

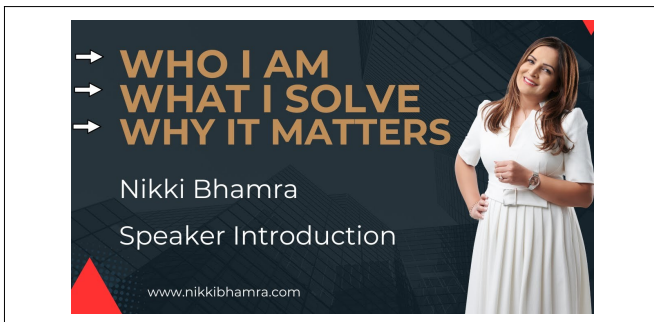
#### **Att tolka beslutsfattandet: Hur man tänker klarare, agerar smartare och leder bättre**

I detta huvudanförande presenteras beslutsmodeller hämtade från utredningsarbete med höga insatser, som ska hjälpa ledare att skapa större tydlighet, minska kostsamma misstag och leda med större självförtroende.

#### **Viktiga punkter:**

- Hur man skapar sig en mer fullständig bild av en situation innan man agerar under press
- Beslutsstrategier baserade på utredningsbevis och strukturerat resonemang
- Metoder för att leda med tydlighet när informationen är ofullständig och insatserna är höga

## Nikki Bhamra's Videos



## Vad Nikki Bhamras kunder säger

Highly engaging, expertly delivered, and tailored to the needs of a global leadership cohort. A powerful session that brought real insight into navigating complexity and uncertainty.

*Masters Programme Director, University of Cambridge*

Highly engaging, expertly delivered, and tailored to the needs of a global leadership cohort. A powerful session that brought real insight into navigating complexity and uncertainty.

*Masters Programme Director, University of Cambridge*

Your keynote and workshop were incredible. The energy and insights you brought - took the entire event to the next level.

*Global Luxury Brand - Switzerland*

Nikkis huvudtal och workshop var fantastiska - insiktsfulla, energigivande och oerhört engagerande. Hon skapade en trygg miljö där alla fick upptäcka något nytt om sig själva. Jag blev så imponerad att jag bjöd in henne igen för att tala vid vårt panelsamtal på Internationella kvinnodagen. Hennes budskap om självförtroende träffade rätt och lämnade oss alla inspirerade och upplyftade. Jag rekommenderar henne varmt till alla organisationer som söker en talare som verkligen gör avtryck.

**Simran Kaur**

*Affärsutvecklingschef, Metro Bank*

Your keynote and workshop were incredible. The energy and insights you brought - took the entire event to the next level.

*Global Luxury Brand - Switzerland*

Nikki överträffade alla mina förväntningar som huvudtalare vid evenemanget. Hennes föreläsning var inte bara engagerande och underhållande, utan också mycket insiktsfull. Hennes förmåga att skapa kontakt med publiken och framföra tankeväckande innehåll gjorde ett bestående intryck på mig. Oavsett om du vill inspirera ditt team, främja personlig utveckling eller helt enkelt få ett nytt perspektiv - hon levererar på alla plan. Jag kan inte rekommendera Nikki nog!

**Roger Wootton**

*Rekryteringskonsult, Starting Point Rekrytering*

Nikki höll en workshop för vårt team av barnläkare. Det har varit en riktig aha-upplevelse för oss som team. Det har hjälpt oss att för första gången förstå varandras styrkor och svagheter! Sedan workshopen har vi varit på topp! Vi kan nu dra nytta av varandras styrkor, vilket gör arbetsfördelningen smidig. Jag rekommenderar Nikki varmt!

**Dr Indu Mahabeer**

*Barnläkare, NHS*

**Nikki Bhamra's 2026 speaking fees**

Specifika avgifter faller inom de intervall som visas. Dessa presenteras endast som en vägledning och kan ändras utan föregående meddelande.

	<b>EUR</b>	<b>GBP</b>	<b>USD</b>
<b>Hemland</b>	€12000 to €40000	£10,001 - £35,000	\$15000 - \$50000
<b>Asien och Stilla-havsområdet</b>	€12000 to €40000	£10,001 - £35,000	\$15000 - \$50000
<b>Europa</b>	€12000 to €40000	£10,001 - £35,000	\$15000 - \$50000
<b>Mellanöstern &amp; Afrika</b>	€12000 to €40000	£10,001 - £35,000	\$15000 - \$50000
<b>Sydamerika</b>	€12000 to €40000	£10,001 - £35,000	\$15000 - \$50000
<b>Storbritannien</b>	€12000 to €40000	£10,001 - £35,000	\$15000 - \$50000
<b>USA:s östkust</b>	€12000 to €40000	£10,001 - £35,000	\$15000 - \$50000
<b>USA:s västkust</b>	€12000 to €40000	£10,001 - £35,000	\$15000 - \$50000
<b>Virtuell</b>	€12000 to €40000	£10,001 - £35,000	\$15000 - \$50000