



## Shola Kaye

FÖRFATTARE · TEDX-TALARE

De flesta insatser för ökad inkludering går i stå, inte för att ledarna saknar vilja, utan för att medarbetarna saknar färdigheter. Psykologisk trygghet betraktas ofta som ett kulturellt värde, när det i själva verket handlar om ett sätt att kommunicera. När teamen inte kan säga vad de tycker, ifrågasätta saker på ett ärligt sätt eller ge feedback utan att bli defensiva, märks konsekvenserna i form av personalomsättning, bristande innovation och sämre prestationer – inte i undersökningar om medarbetarengagemang.

Shola Kaye är specialist på kommunikation och empati med en karriär som spänner över forskning inom STEM-området, finansiella tjänster och professionell prestation. Hon förser organisationer med beteendemässiga ramverk för att skapa en kultur där människor leder på ett inkluderande sätt, vågar säga ifrån även under press och samarbetar med genuin emotionell intelligens.

### Shola Kaye:s 2026 biografi

#### Varför organisationer samarbetar med Shola Kaye

- Hennes ramverk Emotional Audacity™ omformulerar empati som en organisatorisk förmåga – inte en personlig dygd – vilket ger ledare en strukturerad metod för modig kommunikation som omedelbart kan tillämpas i miljöer med hög press och höga insatser
- Hon har en ovanlig trovärdighet: en forskare utbildad vid Cambridge och Emory som också har uppträtt professionellt på fyra kontinenter. Den kombinationen gör att hennes budskap når fram på ett annat sätt till tekniska och analytiska målgrupper som vanligtvis är motståndare till program som fokuserar på social kompetens
- Hennes arbete fyller en lucka som DEI-program och EQ-utbildningar ofta missar var för sig: skärningspunkten mellan att säga ifrån, psykologisk trygghet och inkluderande kommunikation som en enda, integrerad praxis
- Hennes två publicerade böcker och rollen som instruktör på LinkedIn Learning innebär att köpare får tillgång till ett helt ekosystem av innehåll, inte bara en enskild keynote
- Hon har arbetat inom alla typer av organisatoriska sammanhang – från styrelsenivå vid institutioner som FN och Deloitte till företagsövergripande kulturprogram – med konsekventa bevis på återbokningar

#### Höjdpunkter i biografin

- BA i naturvetenskap, Cambridge University; PGCE, Oxford University;

#### TILLGÄNGLIG FÖR

- Föreläsningar
- Masterclass
- Utbildning för chefer

#### SHOLA:S TALANDE TEMAN

- Berättande och affärskommunikation
- DEI (Mångfald, jämlikhet och inkludering)
- Emotionell intelligens
- Inkluderande ledarskap
- Medarbetarupplevelse
- Organisationskultur

#### SPRÅK: Engelska

MSc i analytisk kemi/neurofarmakologi, Emory University, med forskarstudier vid U.S. Centers for Disease Control

- Inledde karriären inom IT-managementkonsulting med kunder som Goldman Sachs och Prudential Assurance, följt av roller som kundansvarig inom flyg- och finansbranschen
- Professionell underhållare och jazzsångerska; har uppträtt på fyra kontinenter, inklusive framträdanden på BBC
- Författare till *How to be a D.I.V.A. at Public Speaking* (Amazon.com:s bästsäljare nr 1) och *Big Talk, Small Talk and Everything in Between* (Callisto Media, 2020)
- Vinnare av Jenny Seagrove Speaking Award (2016); Distinguished Toastmaster (DTM), Toastmasters International; Fellow of the Royal Society of Arts (FRSA)
- Regelbunden skribent i Management Today, HR Zone och People Management; omnämnd i Marie Claire, Harper's Bazaar, Forbes och BBC; TEDx-talare om empati på arbetsplatsen

## Biografi

Shola Kaye tillbringade sin tidiga karriär med att röra sig mellan världar som sällan överlappar varandra: neurovetenskaplig forskning vid U.S. Centers for Disease Control, managementkonsulting vid investmentbanker i New York och London, och professionella framträdanden på scener över fyra kontinenter. Denna bana är inte en kuriositet: den är grunden för hennes arbete. Hon förstår analytiskt rigorösa miljöer, dynamiken i företags osynlighet och vad som krävs för att fånga en publik.

Den centrala spänningen hon tar upp är något som organisationer konsekvent underinvesterar i: klyftan mellan uttalade värderingar om inkludering och de faktiska beteendekompetenser som krävs för att förverkliga dem. De flesta människor, även erfarna ledare, har svårt att ge ärlig feedback, säga ifrån under press eller hantera svåra samtal utan att gå i försvarsställning. Kayes ramverk Emotional Audacity™ benämner denna klyfta explicit: att kombinera empati, självreglering och modig kommunikation till en enda, lärbar praktik.

Hennes två böcker och ett TEDx-föredrag om empati på arbetsplatsen utgör den intellektuella grunden för hennes föreläsningar. Hennes bidrag till Management Today, HR Zone och People Management positionerar henne som en trovärdig röst i den professionella ledarskapsdebatten, inte bara på konferensscenen. Kunder som FN, Deloitte, HSBC, Google och IBM har bokat om eller utökat hennes program till utbildningsformat, vilket visar att innehållet har ett värde som sträcker sig bortom en enskild session.

Det som gör Kaye unik i ett överfyllt DEI- och kommunikationslandskap är den precisa karaktären hos hennes argument: att empati, när den tas på allvar, inte är en försvagning av ledarskapet utan en strukturell förutsättning för hög prestanda. För organisationer som navigerar genom transformation, hybridarbete eller utmaningar med underrepresentation tenderar den omformuleringen att träffa rätt där andra tillvägagångssätt har misslyckats.

## Viktiga talarteman

- Empati på arbetsplatsen
- Inkluderande ledarskap
- Psykologisk trygghet och kommunikation
- Emotionell intelligens

- Modig kommunikation på arbetsplatsen
- Mångfald, jämlikhet och tillhörighet
- En kultur där människor sätts i första rummet
- Feedback och svåra samtal

## Perfekt för

- HR-chefer och personalchefer som vill skapa en kultur där psykologisk trygghet är en praktisk verklighet, inte bara en ambition
- Ledarskapsutvecklingsprogram riktade till ledare på mellannivå och högre nivå som leder mångfaldiga, geografiskt spridda eller tekniskt inriktade team
- Organisationer som driver DEI-initiativ som behöver gå från medvetenhet till beteendeförändring
- Internationella kvinnodagen och evenemang om kvinnligt ledarskap där fokus ligger på kommunikationsförtroende och synlighet

## Resultat för målgruppen

- Ett namngivet ramverk (Emotional Audacity™) för att integrera empati, modig kommunikation och inkluderande beteende i den dagliga ledarskapspraxis
- Praktiska verktyg för att hantera svåra samtal, ge konstruktiv feedback och skapa miljöer där människor känner sig trygga att säga ifrån
- Ökad förståelse för de strukturella förhållanden – inte bara de personliga attityderna – som avgör om inkludering upplevs i praktiken
- Specifika tekniker för att kommunicera tydligt och med genomslagskraft, särskilt för dem som arbetar i tekniska, analytiska eller STEM-baserade arbetsmiljöer
- Förnyad förståelse för hur kommunikationsbeteenden på chefsnivå direkt påverkar teamets prestationer, personalbehållning och innovationsresultat

## Varför välja Shola Kaye som huvudtalare?

### 1. Inspirerande berättande & emotionell djärvhet

Fakta som är inslagna i en berättelse är upp till 22 gånger mer minnesvärda än rena data. Sholas levande berättelser från verkliga livet väcker känslor och förankrar lärdomarna, så att publiken lämnar evenemanget motiverad och redo att agera.

### 2. Engagerande, interaktiv upplevelse

66,8 % av evenemangsarrangörerna rankar publikengagemang som sitt främsta mål för en talare. Shola erbjuder liveomröstningar, samtal i par och övningar på plats som förvandlar lyssnarna till deltagare – och höjer energin i rummet eller under samtalet.

### 3. Professionell och planeringsvänlig

Brist på snabb kommunikation från talaren är det näst största problemet för arrangörer (14 %). Med 15 års erfarenhet på globala scener är Sholas arbetsprocess lyhörd, transparent och smidig – vilket ger henne återkommande bokningar och entusiastiska rekommendationer.

### 4. Globalt och inkluderande perspektiv

En stark känsla av tillhörighet höjer arbetsprestationen med 56 %. Shola har talat på fyra kontinenter och skraddarsyr varje keynote efter den lokala kulturen samtidigt som hon förespråkar inkluderande värderingar som sätter människan i centrum och som resonerar överallt.

### 5. Färdiga ramverk och snabba resultat

Interaktivt, ramverksbaserat lärande ökar kunskapsbevarandet med 25–60 %. Shola förpackar sina insikter i enkla formler, vilket gör det lätt för publiken att omedelbart tillämpa nya färdigheter – och många mejlar henne några dagar senare för att dela med sig av sina framgångar.

## Shola Kaye s 2026 samtal & ämnen

### Emotionell djärvhet™

Här presenteras Kayes egenutvecklade modell för ledarskap präglad av empati, modig kommunikation och djärva åtgärder, där emotionell intelligens inte ses som en personlig dygd utan som en drivkraft för organisationens prestationer.

#### Viktiga slutsatser:

- Varför de mänskliga faktorerna självmedvetenhet, självreglering och handlingsmotivation avgör om förändringsarbetet blir en framgång eller ett misslyckande
- Praktiska verktyg för att lyssna utan att gå i försvarsställning och kommunicera med både ärlighet och medkänsla
- Hur man bygger en teamkultur där det är tryggt att säga ifrån, där feedback är konstruktiv och där nya idéer omsätts i handling

---

### Att stärka empati

Utforskar empati som en praktisk färdighet på arbetsplatsen – inte som ett abstrakt värde – med verktyg för att minska motståndet mot förändring, skapa sammanhållning trots olikheter och upprätthålla prestationen utan att drabbas av utbrändhet.

#### Viktiga punkter:

- De viktigaste komponenterna i empati och hur man tillämpar dem i ledningssituationer med hög press
- Hur empatiskt ledarskap minskar friktionen vid omstruktureringar, förändringsprogram och i interkulturella team
- Tekniker för att visa nyfikenhet och förståelse på sätt som märkbart förändrar teamdynamiken

---

### Psykologisk trygghet och inkluderande kommunikation

Undersöker den psykologiska trygghetens roll i skapandet av miljöer där öppen och ärlig kommunikation är normen – och presenterar en steg-för-steg-metod för att bygga upp den.

#### Viktiga slutsatser:

- Vad psykologisk trygghet faktiskt kräver i beteendemässigt hänseende, utöver policy och intention

- Hur man identifierar och hanterar kommunikationsmönster som undergräver förtroende och inkludering
- Praktiska ramverk för att säkerställa att varje teammedlem kan bidra med full kapacitet

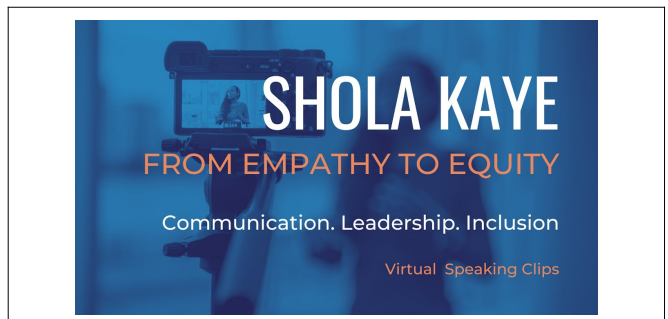
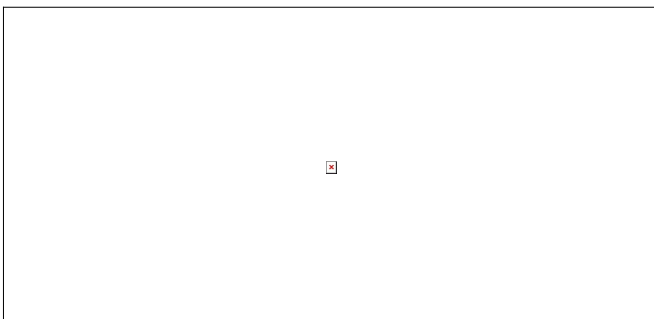
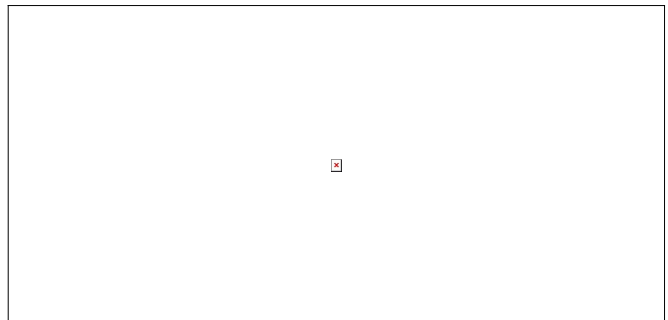
### Kraften i att fråga

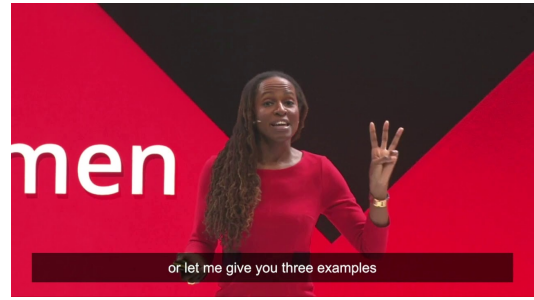
Undersöker de psykologiska hinder som hindrar människor – särskilt underrepresenterade grupper – från att framföra strategiska önskemål, och ger en tydlig ram för att bygga upp det självförtroende som krävs för att kunna framföra önskemål på ett effektivt sätt.

### Viktiga punkter:

- Hur man går från tveksamhet till självförtroende i professionell kommunikation
- Ett tydligt ramverk för att framföra vältajmade och välformulerade önskemål som bygger relationer och skapar synlighet
- Hur ett normalt beteende när det gäller att ställa krav, när det normaliseras på teamnivå, förändrar kulturen och påskyndar karriärutvecklingen

## Shola Kaye's Videos





## Vad Shola Kayes kunder säger

Shola höll en insiktsfull och givande session som fick deltagarna att känna sig stärkta och inspirerade. Utöver det gav Shola vårt team verktyg som vi kan använda för att bli mer empatiska människor. Vi får fortfarande positiv feedback på Sholas session och flera team vill redan samarbeta med henne i nya projekt. Hon är en sann proffs och det är en ren glädje att arbeta med henne. Jag kan inte rekommendera Shola nog!

**Sylvie Russo**

*Kommunikationschef, Mondelez International*

Om du letar efter en förstklassig, engagerande och energisk talare som kan hjälpa till att motivera ditt företag är Shola rätt person för dig. Jag hade tillfälle att höra Shola tala om empati och inkluderande ledarskap, och hon talar med stor lätthet om dessa ämnen och förmedlar kunskap på ett sätt som får publiken att delta aktivt och ta med sig tydliga budskap.

**Sonia Zacher-Martini**

*Chef, PSEG*

Det har varit fantastiskt att samarbeta med Shola. Hon antog utmaningen att på kort varsel hålla ett virtuellt huvudtal om empati inför en global publik och imponerade stort på oss ... inspirerande, lätt att relatera till, engagerande och stärkande. Tack, Shola!

**Rachael Rowland**

*Global marknadsförare, Tidigare anställd hos L'Oréal och Henkel*

Den här sessionen var mycket informativ, relevant och engagerande! Sholas presentationstil gör innehållet interaktivt. Jag märkte att jag funderade mycket över saken och ville lära mig mer om ämnet.

**John Justice**

*Chef, LexisNexis Risk Solutions*

Vi hade turen att få Shola som huvudtalare den här veckan för vårt globala kvinnonätverk @GlanbiaNow. Shola lyckades perfekt med att belysa temat "Breakthebias" för Internationella kvinnodagen och gav oss strategier och praktiska tips på hur vi kan hantera detta på arbetsplatsen. Hon var engagerande och energisk och var en fantastisk talare även i ett virtuellt format. Tack, Shola, och hör gärna av dig om du någonsin behöver en rekommendation.

**Wendy Chang Smith**

*ekonomichef, Glanbia*

Det har varit fantastiskt att samarbeta med Shola. Hon antog utmaningen att på kort varsel hålla ett virtuellt huvudtal om empati inför en global publik och imponerade stort på oss ... inspirerande, lätt att relatera till, engagerande och stärkande. Tack, Shola!

**Rachael Rowland**

*Internationell marknadsförare, tidigare anställd hos L'Oréal,, Henfiel*

Ett sätt att mäta en talares genomslagskraft är genom mängden positiv feedback som publiken ger långt efter att talaren har gått. Vi anlidade Shola för att hålla ett huvudtal om empati under våra interna firanden av Black History Month. Shola visade sig vara flexibel och engagerad i att lära sig mer om vår organisation och våra medarbetare, och anpassade sitt tal efter våra behov. Att hålla ett interaktivt och engagerande huvudtal i det distans- och virtuella klimat vi befinner oss i är en stor utmaning. Shola lyckades hålla ett dynamiskt huvudtal om empati med meningsfulla berättarelement som engagerade oss känslomässigt, samtidigt som hon förmedlade praktiska och genomförbara lärdomar för att skapa en arbetsplats präglad av tillhörighet. Sammantaget har samarbetet med Shola varit en givande upplevelse. Jag ser fram emot att samarbeta med henne igen i framtiden.

**Jennifer Landgren**

*MBA, Dentsply Sirona*

Shola höll ett förstklassigt huvudtal på distans för vårt IDEA-program vid Bryant University med fokus på "Att öka empati". Shola var engagerande, informativ och inspirerande. Hon talade inför en grupp på cirka 900 studenter, lärare och personal, och vi fick utmärkt feedback. Alla uppskattade hennes budskap och de praktiska tips hon delade med sig av om hur vi alla kan lära oss att bli mer empatiska och emotionellt intelligenta. Shola berättade fantastiska historier under sitt föredrag och skapade möjligheter till meningsfull interaktion med deltagarna, trots det stora webinariet. Under planeringsprocessen var Shola underbar att samarbeta med, och hon levererade precis det vi var ute efter. Jag rekommenderar Shola varmt om du söker ett enastående huvudtal med anknytning till empati.

**Allison Butler**

*professor, Bryant University*

Det var en ren glädje att samarbeta med Shola som avslutande huvudtalare vid vårt senaste virtuella evenemang för hela företaget. Shola tog sig tid att verkligen sätta sig in i organisationen och uppdraget och höll inte bara ett, utan TVÅ avslutande anföranden på en och samma dag för globala team spridda över hela världen, från Sydney till San Francisco.

Innehållet var så kraftfullt och framfördes på ett så äkta sätt att våra team fortfarande talar om det med stor entusiasm.

Om du letar efter en enastående talare som lämnar ett bestående intryck och ger praktiska tips - då är Shola rätt person för dig!

**Victoria O'Brien**

*Marknadschef, Hotwire PR*

Shola är en talare som verkligen gör intryck och en fängslande berättare. Hennes insats vid ett viktigt evenemang var fängslande, minnesvärd och inspirerande. Var beredd: hennes energi och positiva inställning smittar verkligen av sig.

**Paul Keenan**

*ordförande, Bauer Media Audio*

Ett fantastiskt virtuellt huvudföredrag för hela företaget om empati på arbetsplatsen. Det var ett fascinerande ämne, och jag tror att det var det ämne som väckte mest engagemang jag någonsin sett - det gav uppenbarligen människor något att fundera på och gick verkligen hem. Vårt HR-team har redan sagt att de vill införliva några av de verktyg du gav oss i det uppdaterade utbildningsprogrammet för chefer. Vår sponsor för mångfald och inkludering i styrelsen kontaktade mig till och med för att säga att han verkligen uppskattade föreläsningen och särskilt hur engagerande den var för publiken - vilket jag anser vara en stor framgång!

**Natasha Gibbs**

*Rådet för mångfald och inkludering, S-RM Företagsinformation*

Shola har hållit workshops för vår organisation FOCUS i några år nu, och vi uppskattar verkligen att arbeta med henne. Shola har en stark energi och en utmärkt förmåga att engagera deltagarna. Vi har upplevt hennes kompetens både på plats och online, och hennes engagemang och resultat är precis lika bra i båda sammanhangen, vilket är en verklig styrka. Shola har en genuin värme och ett mänskligt tillvägagångssätt som gör hela skillnaden för vår professionella publik. Deltagarna lyssnar verkligen på henne och drar nytta av hennes kunskap.

**Gael Panhelleux**

*verkställande direktör, FOCUS Info Storbritannien*

Shola är en fantastisk talare som har utmärkta tips och tekniker för att tala inför publik... Shola är mycket intelligent och lättillgänglig och blev mycket väl mottagen av vår publik vid evenemanget "Women In the Law" på Grant Thornton. Det som gör Shola så unik är att hon har en enastående utbildning, yrkeserfarenhet från näringslivet, är författare och dessutom professionell sångerska, och att hon drar nytta av alla dessa erfarenheter för att hålla mycket inspirerande föreläsningar.

**Sandra Mossios**

*Chef för kriminaltekniska och utredningstjänster (värderingar), Grant Thornton UK LLP*

## Shola Kaye's 2026 speaking fees

Specifika avgifter faller inom de intervall som visas. Dessa presenteras endast som en vägledning och kan ändras utan föregående meddelande.

	EUR	GBP	USD
<b>Hemland</b>	Under €12000	Under £10,000	Under \$15000
<b>Asien och Stillahavsområdet</b>	€12000 to €40000	£10,001 - £35,000	\$15000 - \$50000
<b>Europa</b>	Under €12000	Under £10,000	Under \$15000
<b>Mellanöstern &amp; Afrika</b>	Under €12000	Under £10,000	Under \$15000

<b>Sydamerika</b>	€12000 to €40000	£10,001 - £35,000	\$15000 - \$50000
<b>Storbritannien</b>	Under €12000	Under £10,000	Under \$15000
<b>USA:s östkust</b>	€12000 to €40000	£10,001 - £35,000	\$15000 - \$50000
<b>USA:s västkust</b>	€12000 to €40000	£10,001 - £35,000	\$15000 - \$50000
<b>Virtuell</b>	Under €12000	Under £10,000	Under \$15000